



REF: # 9504

TORREVIEJA



INFO

PRECIO:	750.000 €
TIPO:	Villa
CIUDAD:	Torre Vieja
HABITACIONES:	3
Baños:	4
Construidos ( m2 ):	280
Parcela ( m2 ):	400
Terraza ( m2 ):	60
Años:	-
Planta:	-
MENSAJE	-



DESCRIPCION

VIVIENDA EN URBANIZACIÓN CONSOLIDADA EN LA COSTA Consta de 3 dormitorios dobles con 4 baños, Salón - Comedor, Cocina. Piscina Privada, Solárium / Terrazas, Aire Acondicionado, Calefacción Suelo Radiante y Agua Caliente Sanitaria con Aerotermia. Ubicada en Los Altos, ( Junto Los Balcones). Orientada al Sureste. DISPONE de todos los servicios, Colegios, Hospitales, Supermercados a escasos metros. Distancia al mar 3 minutos en coche. Esta villa se encuentra en una de las zonas privilegiadas de la Costa Blanca Sur, más específicamente en Los Altos, a 5 minutos de Playa Punta Prima, Cala Ferry, cerca de todos los servicios; restaurantes, cafeterías, tiendas, centros comerciales, escuelas, hospitales , así- como el acceso a la autopista.

CERTIFICADO ENERGETICO



**ESTILO**

- Moderno

**VISTAS**

- Panorámico

**AIRE ACONDICIONADO**

- Central

**DISTANCIA A :**

Playa : 4 Km

Aeropuerto: 60 Km

**ORIENTACION**

Sur este

**JARDÍN Y TERRAZAS**

- Terraza abierta

**CALEFACION**

- Gas central
- Radiadores

PROPERTY GALLERY











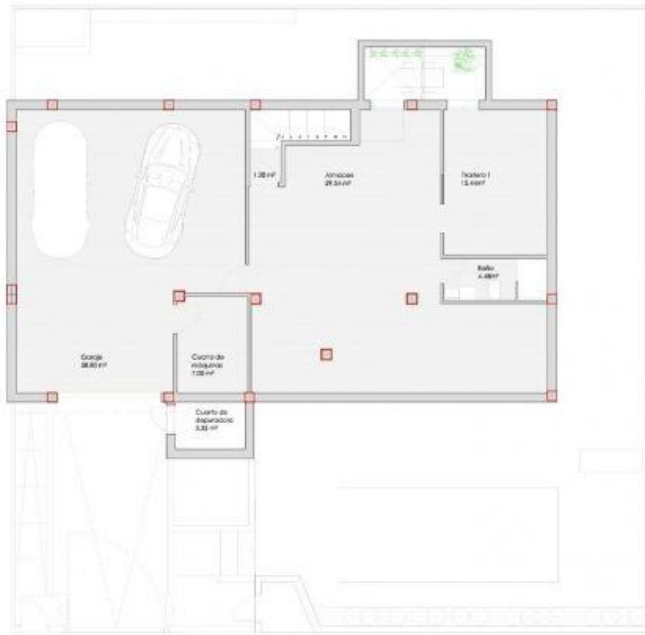










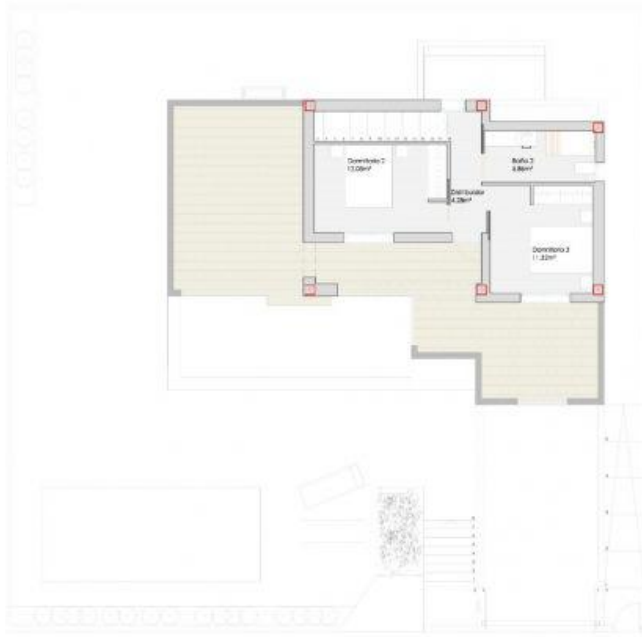


**EDIFICABILIDAD PERMITIDA 6.3719 m<sup>2</sup>/m<sup>2</sup> = 148.79 m<sup>2</sup>**

Superficie construida planta sótano 148.39 m<sup>2</sup>

Superficie construida planta baja 139.80 m<sup>2</sup>

Porche (no computable) 24.80 m<sup>2</sup>



**EDIFICABILIDAD PERMITIDA 9.3719 m<sup>2</sup>/m<sup>2</sup> = 148.79 m<sup>2</sup>**

Superficie construida planta sótano 150.83 m<sup>2</sup>

Superficie construida planta baja 104.26 m<sup>2</sup>

Superficie construida planta 1<sup>a</sup> 44.50 m<sup>2</sup>

Total superficie construida vivienda 148.70 m<sup>2</sup>

Porche (no computable) 24.80 m<sup>2</sup>

proyecto  
Altos de Torre Vieja, S.L.

10  
proyecto  
2 Viviendas y 2 piscinas



**EDIFICABILIDAD PERMITIDA 9.3719 m<sup>2</sup>/m<sup>2</sup> = 148.79 m<sup>2</sup>**

Superficie construida planta sótano 150.83 m<sup>2</sup>

Superficie construida planta baja 104.26 m<sup>2</sup>

Superficie construida planta 1<sup>a</sup> 44.50 m<sup>2</sup>

Total superficie construida vivienda 148.70 m<sup>2</sup>

Porche (no computable) 24.80 m<sup>2</sup>

proyecto  
Altos de Torre Vieja, S.L.

10  
proyecto  
2 Viviendas y 2 piscinas



**EDIFICABILIDAD PERMITIDA 0.3719 m<sup>2</sup>/m<sup>2</sup> = 148.79 m<sup>2</sup>**

Superficie construida planta sótano 150.83 m<sup>2</sup>

Superficie construida planta baja 104.26 m<sup>2</sup>

Superficie construida planta 1ª 44.50 m<sup>2</sup>

Total superficie construida vivienda 148.70 m<sup>2</sup>

Porche (no computable) 24.80 m<sup>2</sup>

0 5 10 15  
 metros  
 Atlas de Torrelego, L.

0 5 10 15  
 metros  
 2 Viviendas y 2 piscinas



**EDIFICABILIDAD PERMITIDA 0.3719 m<sup>2</sup>/m<sup>2</sup> = 148.79 m<sup>2</sup>**

Superficie construida planta sótano 166.39 m<sup>2</sup>

Superficie construida planta baja 139.80 m<sup>2</sup>

Porche (no computable) 24.80 m<sup>2</sup>

0 5 10 15  
 metros  
 Atlas de Torrelego, L.

0 5 10 15  
 metros  
 2 Viviendas y 2 piscinas





**"OUR EXPERIENCE IS YOUR GUARANTEE"**