



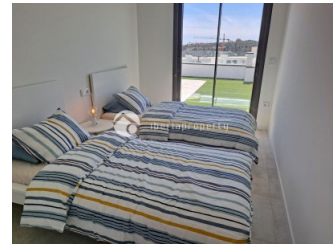
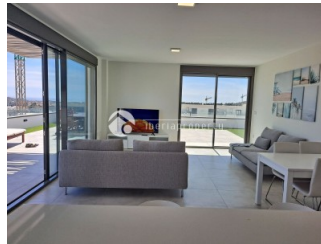
REF: # 9138

FINESTRAT (FINESTRAT HILLS)



#### INFO

:	Check
TIPO:	Apartamento (Penthouse)
CIUDAD:	Finestrat (Finestrat Hills)
HABITACIONES:	3
Baños:	2
Construidos ( m2 ):	146
Parcela ( m2 ):	-
Terraza ( m2 ):	115
Años:	
Planta:	4
Camas	6



#### DESCRIPCION

Nuevo y muy exclusivo ático de esquina orientado al sur de 3 dormitorios y 2 baños. Salón con cocina abierta y 3 grandes puertas correderas a la terraza de 115 m2 con vista de 180 grados sobre el Mediterráneo. Amueblado y decorado con un estándar muy alto y cómodo. La cocina está totalmente amueblada y equipada con los últimos electrodomésticos necesarios; lavadora, lavavajillas, microondas, nevera, tostadora y cafetera, etc. Encontrará todo lo que necesita en esta propiedad para que su estadía sea inolvidable. Aire acondicionado frío y calor en todas las habitaciones, calefacción por suelo radiante en los baños, cocina totalmente equipada. Aislamiento clase A, internet fibra, parking y trastero en sótano. Amplias zonas comunes con 2 piscinas exteriores, 1 piscina interior climatizada, pádel, parque infantil, gimnasio, sauna y zonas chill out. Rodeado de 3 campos de golf. Justo enfrente del Puig Campana de 1360 m de altura, zona ideal para practicar senderismo o ciclismo, a 1 km del centro comercial La Marina

Finestrat, Carrefour, Decathlon, Leroy Merlin donde puedes pasar el día de compras, comer o ver películas. A 1,5 km del Parque Terra Mítica, a 2 km del encantador pueblo de Finestrat ya 3 km de Benidorm donde siempre hay algo que hacer. Fácil acceso a la autopista A7 que te llevará a Alicante y al aeropuerto en 30 – 40 min, Valencia 1,5 horas



<b>ESTILO</b> <ul style="list-style-type: none"><li>• Moderno</li></ul>	<b>VISTAS</b> <ul style="list-style-type: none"><li>• Panoramico</li><li>• Vistas al mar</li><li>• Vistas a la montaña</li></ul>	<b>AIRE ACONDICIONADO</b> <ul style="list-style-type: none"><li>• Central</li></ul>	<b>DISTANCIA A :</b> <div>Playa : 3 Km</div> <div>Aeropuerto: 50 Km</div> <div>Ciudad : 3 Km</div>
<b>ORIENTACION</b> <div>Sur</div>	<b>PARKING NO. DE COCHES</b> <div>Garage no. de coches : 1</div> <div>: 1</div>	<b>AREAS</b> <ul style="list-style-type: none"><li>• Trastero</li></ul>	<b>SUELO</b> <ul style="list-style-type: none"><li>• Azulejos</li></ul>
<b>COCINA</b> <ul style="list-style-type: none"><li>• Cocina abierta</li><li>• Cocina equipada</li></ul>	<b>JARDÍN Y TERRAZAS</b> <ul style="list-style-type: none"><li>• Terraza cubierta</li><li>• Terraza abierta</li><li>• Luces exteriores</li><li>• Riego automatico</li><li>• Arboles frutales</li><li>• Palmeras</li><li>• Parque infantil</li><li>• Paisajista</li><li>• Vallado</li><li>• Muros de piedra</li><li>• Puerta electrica</li><li>• Pista de padel</li><li>• Jardín comunitario</li></ul>	<b>CALEFACION</b> <ul style="list-style-type: none"><li>• Calefacion electrica</li><li>• Calefacion en baños</li></ul>	<b>EXTRA</b> <ul style="list-style-type: none"><li>• Jacuzzi exterior</li><li>• Armarios empotrados</li><li>• Puerta de seguridad</li><li>• Doble cristal</li><li>• Videocamara en puerta</li><li>• Satellite TV</li><li>• Video vigilancia</li><li>• Trastero</li><li>• Lavanderia</li><li>• Ascensor</li><li>• Internet</li></ul>



## PROPERTY GALLERY























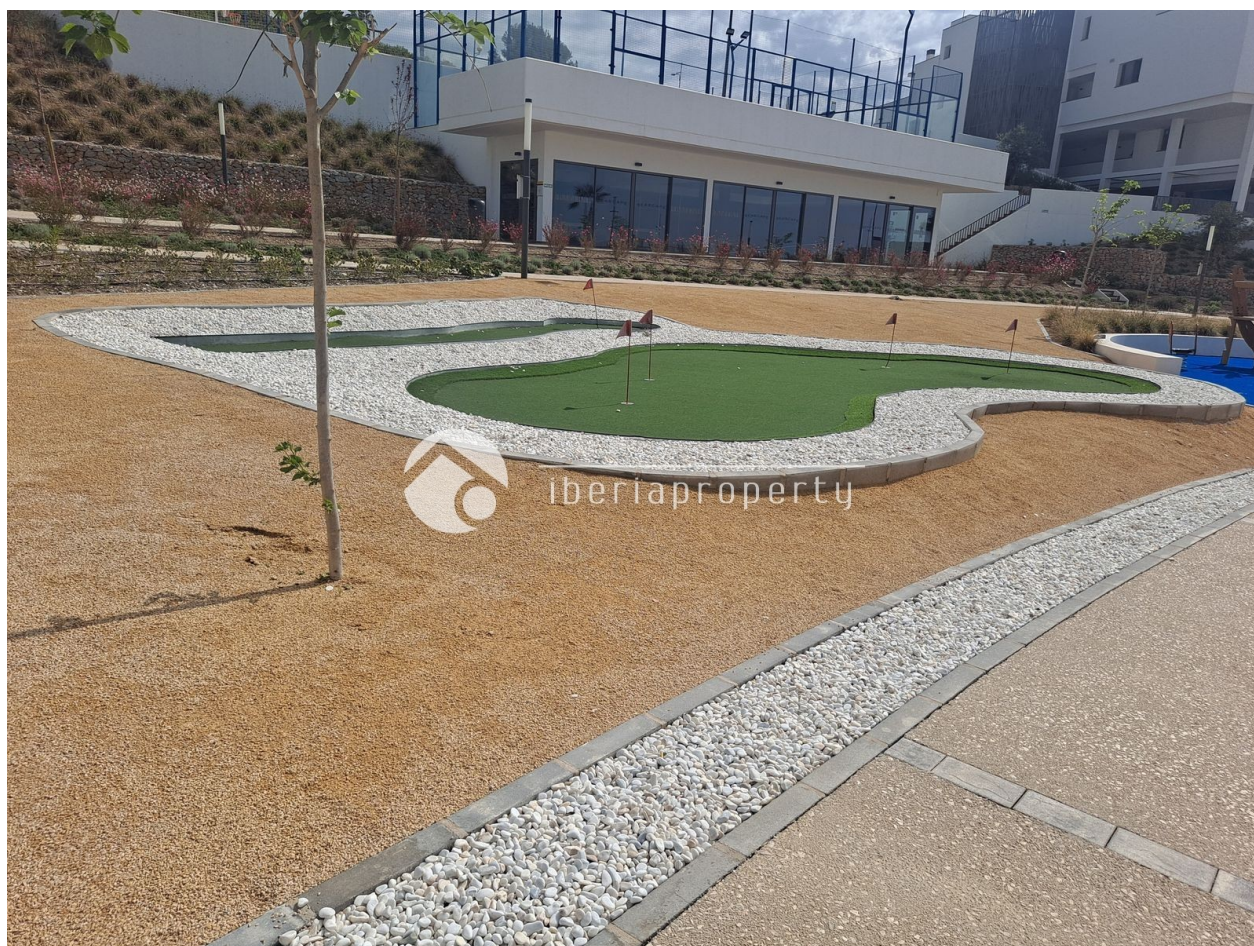












***"OUR EXPERIENCE IS YOUR GUARANTEE"***