

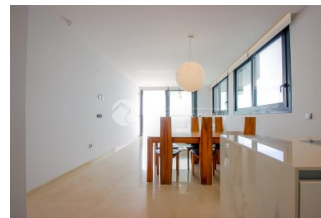
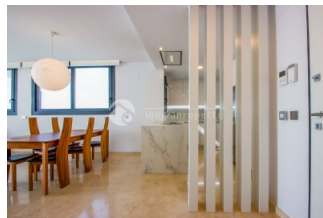
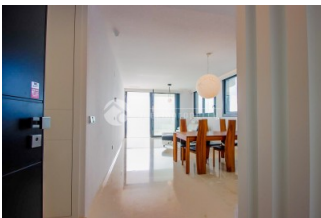


REF: # 13337

BENIDORM (PLAYA PONIENTE)



INFO	
PRECIO:	1.439.000 €
TIPO:	Apartamento (Penthouse)
CIUDAD:	Benidorm (Playa Poniente)
HABITACIONES:	3
Baños:	2
Construidos ( m2 ):	137
Parcela ( m2 ):	-
Terraza ( m2 ):	135
Años:	
Planta:	100
MENSAJE	-

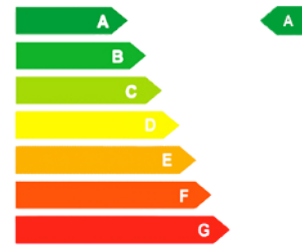


## DESCRIPCION

La vivienda se distribuye de la siguiente manera: amplio salón-comedor con cocina abierta, 3 habitaciones y 2 baños, siendo uno de ellos en suite en el dormitorio principal. Desde 2 de las habitaciones se accede a un amplio balcón en la planta principal de la vivienda. A través de unas escaleras interiores se accede a una gran terraza solárium privada, equipada con jacuzzi y con una zona preparada para adaptar una cocina de verano, perfecta para disfrutar del clima y de las impresionantes vistas. Al tratarse de una planta ático, la vivienda ofrece unas vistas increíbles a toda la playa y a los alrededores. La propiedad dispone además de dos plazas de garaje y tres trasteros: uno en la misma planta de la vivienda, otro junto a la plaza de garaje y un tercero en la planta del garaje. Entre sus calidades y equipamiento destacan el suelo radiante en toda la vivienda, persianas eléctricas, sistema de alarma, videovigilancia, suelos de mármol y aire acondicionado frío/calor. Ubicada en Poniente, Benidorm, se encuentra muy cerca de la playa y

de todos los servicios, con la playa a tan solo 5 minutos andando. El complejo residencial ofrece excelentes zonas comunes y servicios, como piscina climatizada, piscina exterior y gimnasio.

### CERTIFICADO ENERGETICO



<b>ESTILO</b>	<b>VISTAS</b>	<b>AIRE ACONDICIONADO</b>	<b>DISTANCIA A :</b>
<ul style="list-style-type: none"> <li>• Moderno</li> </ul>	<ul style="list-style-type: none"> <li>• Panorámico</li> <li>• Vistas al mar</li> <li>• Vistas a la montaña</li> </ul>	<ul style="list-style-type: none"> <li>• Central</li> <li>• Comedor</li> <li>• Cocina</li> <li>• Habitaciones</li> </ul>	Playa : 200 m <hr/> Aeropuerto: 30 Km <hr/> Ciudad : 50 m <hr/>
<b>ORIENTACION</b>	<b>PARKING NO. DE COCHES</b>	<b>SUELO</b>	<b>COCINA</b>
Sur este <hr/>	Garage no. de coches : 2 <hr/>	<ul style="list-style-type: none"> <li>• Marmol</li> <li>• Piedra</li> </ul>	<ul style="list-style-type: none"> <li>• Cocina abierta</li> <li>• Cocina equipada</li> </ul>
<b>JARDÍN Y TERRAZAS</b>	<b>CALEFACION</b>	<b>EXTRA</b>	
<ul style="list-style-type: none"> <li>• Terraza cubierta</li> <li>• Terraza abierta</li> <li>• Luces exteriores</li> <li>• Pista de tennis</li> <li>• Riego automático</li> <li>• Árboles frutales</li> <li>• Palmeras</li> <li>• Parque infantil</li> <li>• Muros de piedra</li> <li>• Puerta eléctrica</li> <li>• Cocina exterior</li> <li>• BBQ/grill</li> <li>• Pista de padel</li> <li>• Jardín privado</li> <li>• Jardín comunitario</li> </ul>	<ul style="list-style-type: none"> <li>• Calefacción eléctrica</li> <li>• Calefacción en el suelo</li> <li>• Calefacción en baños</li> </ul>	<ul style="list-style-type: none"> <li>• Jacuzzi exterior</li> <li>• Armarios empotrados</li> <li>• Alarma</li> <li>• Puerta de seguridad</li> <li>• Doble cristal</li> <li>• Satellite TV</li> <li>• Guardia de seguridad</li> <li>• Trastero</li> <li>• Lavandería</li> <li>• Ascensor</li> <li>• Internet</li> <li>• Conserje</li> </ul>	

PROPERTY GALLERY























***"OUR EXPERIENCE IS YOUR GUARANTEE"***