



REF: # 13246

ORIHUELA COSTA



INFO	
PRECIO:	1.250.000 €
TIPO:	Villa
CIUDAD:	Orihuela Costa
HABITACIONES:	3
Baños:	3
Construidos (m2):	335
Parcela (m2):	936
Terraza (m2):	80
Años:	-
Planta:	-
MENSAJE	-

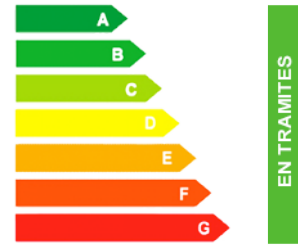


DESCRIPCION

Villa de nueva construcción en Las Colinas Golf & Country Club, Orihuela Ubicación exclusiva en la Costa Blanca Sur Esta impresionante villa de nueva construcción se encuentra en Las Colinas Golf & Country Club, uno de los complejos turísticos más prestigiosos de Orihuela Costa. Ubicada en un frondoso valle de 330 hectáreas rodeado de bosques mediterráneos y zonas verdes, la comunidad ofrece un estilo de vida exclusivo con la máxima privacidad. El complejo se encuentra a solo 40 km del aeropuerto de Alicante y a 60 km del aeropuerto de Murcia-Corvera, con hermosas playas mediterráneas a poca distancia en coche. Villa moderna con distribución espaciosa Diseñada pensando en la elegancia y el confort, esta villa se distribuye en dos plantas más un sótano. Cuenta con 3 dormitorios, cada uno con baño en suite, y un aseo de invitados. La planta baja incluye una cocina abierta conectada al salón, dos dormitorios y acceso a una gran terraza con una piscina privada de 60 m2 y un jardín paisajístico. La primera planta ofrece un dormitorio privado en suite, mientras que el sótano incluye un amplio garaje para dos coches con luz natural y ventilación a través de un patio inglés. Calidades y tecnología de primera Construida con los más altos

estándares, esta villa incluye: Aire acondicionado por conductos totalmente instalado Calefacción y agua caliente mediante sistema aerotérmico Iluminación LED interior incluida Baños totalmente equipados con muebles y mamparas de ducha Cocina equipada con electrodomésticos de primera calidad Sistema domótico para el máximo confort y eficiencia Estilo de vida y servicios del complejo Las Colinas Golf & Country Club es reconocido internacionalmente por su campo de golf de 18 hoyos, considerado uno de los mejores de España. El complejo ofrece una amplia gama de servicios para los residentes, incluyendo pistas de tenis y pádel, un moderno gimnasio, instalaciones de bienestar y masajes, restaurantes gourmet y un minimercado con pan recién horneado todos los días. Con más de 200 000 m2 de paisajes mediterráneos, los residentes pueden disfrutar de paseos panorámicos entre la flora autóctona, así como entre campos de naranjos y limoneros. La combinación de naturaleza, exclusividad y servicios de primera calidad hace de Las Colinas un lugar verdaderamente único para vivir. Su hogar exclusivo en Orihuela Costa le espera Esta villa en Las Colinas Golf es más que una propiedad; es un estilo de vida que combina lujo, privacidad y naturaleza. Póngase en contacto con nosotros hoy mismo para concertar una visita y asegurarse su nuevo hogar en uno de los complejos turísticos más prestigiosos de la Costa Blanca Sur.

CERTIFICADO ENERGETICO



VISTAS

- Panorámico

PARKING NO. DE COCHES

: 1

JARDÍN Y TERRAZAS

- Vallado
- Jardín privado

















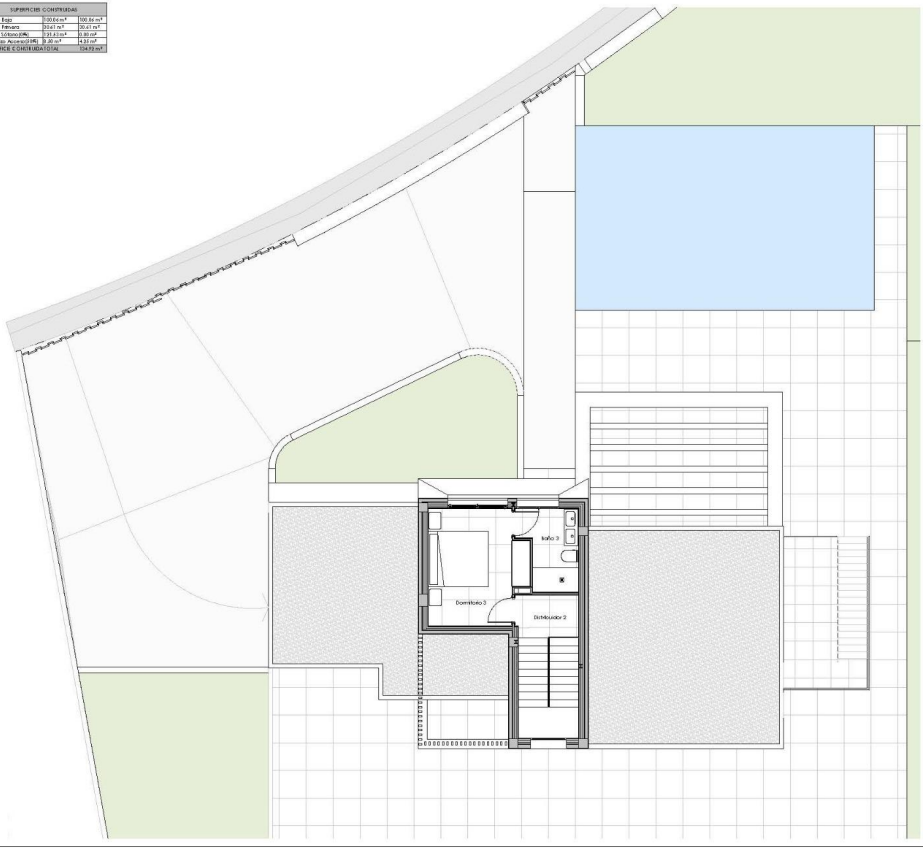


SUPERFICIES ÚTILES		SUPERFICIES CONSTRUIDAS	
Cocina de instalaciones	7,20 m ²	Puerta 1º/2º	10,24 m ²
Comedor 1º	14,40 m ²	Puerta 1º/tercer	10,24 m ²
Comedor 2º	17,28 m ²	Puerta 1º/2º/3º/4º	8,20 m ²
Salón	28,80 m ²	Trastero 1º/2º/3º/4º	41,44 m ²
Puerta 1º/2º/3º/4º	27,20 m²	SUPERFICIE CONSTRUÍDA TOTAL	124,56 m²
Área	2,24 m ²		
Bañ 1	4,76 m ²		
Bañ 2	4,76 m ²		
Comedor 1	2,97 m ²		
Comedor 2	17,28 m ²		
Comedor 3	2,97 m ²		
Comedor 4	4,76 m ²		
Comedor 5	4,76 m ²		
Comedor 6	4,76 m ²		
Comedor 7	4,76 m ²		
Comedor 8	4,76 m ²		
Comedor 9	4,76 m ²		
Comedor 10	4,76 m ²		
Comedor 11	4,76 m ²		
Comedor 12	4,76 m ²		
Comedor 13	4,76 m ²		
Comedor 14	4,76 m ²		
Comedor 15	4,76 m ²		
Comedor 16	4,76 m ²		
Comedor 17	4,76 m ²		
Comedor 18	4,76 m ²		
Comedor 19	4,76 m ²		
Comedor 20	4,76 m ²		
Comedor 21	4,76 m ²		
Comedor 22	4,76 m ²		
Comedor 23	4,76 m ²		
Comedor 24	4,76 m ²		
Comedor 25	4,76 m ²		
Comedor 26	4,76 m ²		
Comedor 27	4,76 m ²		
Comedor 28	4,76 m ²		
Comedor 29	4,76 m ²		
Comedor 30	4,76 m ²		
Comedor 31	4,76 m ²		
Comedor 32	4,76 m ²		
Comedor 33	4,76 m ²		
Comedor 34	4,76 m ²		
Comedor 35	4,76 m ²		
Comedor 36	4,76 m ²		
Comedor 37	4,76 m ²		
Comedor 38	4,76 m ²		
Comedor 39	4,76 m ²		
Comedor 40	4,76 m ²		
Comedor 41	4,76 m ²		
Comedor 42	4,76 m ²		
Comedor 43	4,76 m ²		
Comedor 44	4,76 m ²		
Comedor 45	4,76 m ²		
Comedor 46	4,76 m ²		
Comedor 47	4,76 m ²		
Comedor 48	4,76 m ²		
Comedor 49	4,76 m ²		
Comedor 50	4,76 m ²		
Comedor 51	4,76 m ²		
Comedor 52	4,76 m ²		
Comedor 53	4,76 m ²		
Comedor 54	4,76 m ²		
Comedor 55	4,76 m ²		
Comedor 56	4,76 m ²		
Comedor 57	4,76 m ²		
Comedor 58	4,76 m ²		
Comedor 59	4,76 m ²		
Comedor 60	4,76 m ²		
Comedor 61	4,76 m ²		
Comedor 62	4,76 m ²		
Comedor 63	4,76 m ²		
Comedor 64	4,76 m ²		
Comedor 65	4,76 m ²		
Comedor 66	4,76 m ²		
Comedor 67	4,76 m ²		
Comedor 68	4,76 m ²		
Comedor 69	4,76 m ²		
Comedor 70	4,76 m ²		
Comedor 71	4,76 m ²		
Comedor 72	4,76 m ²		
Comedor 73	4,76 m ²		
Comedor 74	4,76 m ²		
Comedor 75	4,76 m ²		
Comedor 76	4,76 m ²		
Comedor 77	4,76 m ²		
Comedor 78	4,76 m ²		
Comedor 79	4,76 m ²		
Comedor 80	4,76 m ²		
Comedor 81	4,76 m ²		
Comedor 82	4,76 m ²		
Comedor 83	4,76 m ²		
Comedor 84	4,76 m ²		
Comedor 85	4,76 m ²		
Comedor 86	4,76 m ²		
Comedor 87	4,76 m ²		
Comedor 88	4,76 m ²		
Comedor 89	4,76 m ²		
Comedor 90	4,76 m ²		
Comedor 91	4,76 m ²		
Comedor 92	4,76 m ²		
Comedor 93	4,76 m ²		
Comedor 94	4,76 m ²		
Comedor 95	4,76 m ²		
Comedor 96	4,76 m ²		
Comedor 97	4,76 m ²		
Comedor 98	4,76 m ²		
Comedor 99	4,76 m ²		
Comedor 100	4,76 m ²		



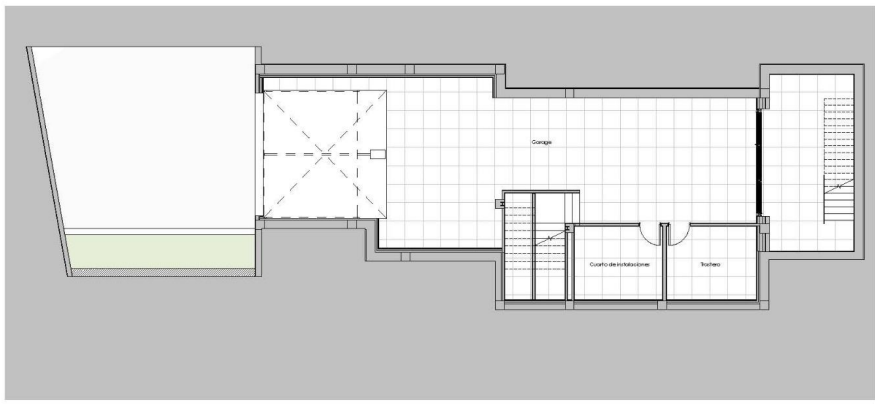
PLANTA BAJA

SUPERFICIES ÚTILES		SUPERFICIES CONSTRUIDAS	
Cuarto de embudo	3,32 m ²	Punto 1º	102,64 m ²
Comedor P1	7,41 m ²	Punto 1º	20,21 m ²
Cocina	11,18 m ²	Punto 1º	3,32 m ²
Salón	22,22 m ²	Instituto Agrario (I.A.)	11,18 m ²
SUPERFICIE CONSTRUIDA TOTAL			
Plano	32,22 m ²		
Salón	22,22 m ²		
Comedor 1	7,41 m ²		
Comedor 2	7,41 m ²		
Cocina	11,18 m ²		
Trastero	7,41 m ²		
Salón comedor cocina	37,73 m ²		
SUPERFICIE ÚTIL TOTAL			
Plano	111,18 m ²		
Salón	22,22 m ²		
Comedor 1	7,41 m ²		
Comedor 2	7,41 m ²		
Cocina	11,18 m ²		
Trastero	7,41 m ²		
Salón comedor cocina	37,73 m ²		
SUPERFICIE ÚTIL TOTAL			
	111,18 m ²		



PLANTA PRIMERA 

SUPERFICIES ÚTILES		SUPERFICIES CONSTRUIDAS	
Cuarto de embudo	3,32 m ²	Punto 1º	102,64 m ²
Comedor P1	7,41 m ²	Punto 1º	20,21 m ²
Cocina	11,18 m ²	Punto 1º	3,32 m ²
Salón	22,22 m ²	Instituto Agrario (I.A.)	11,18 m ²
SUPERFICIE CONSTRUIDA TOTAL			
Plano	32,22 m ²		
Salón	22,22 m ²		
Comedor 1	7,41 m ²		
Comedor 2	7,41 m ²		
Cocina	11,18 m ²		
Trastero	7,41 m ²		
Salón comedor cocina	37,73 m ²		
SUPERFICIE ÚTIL TOTAL			
Plano	111,18 m ²		
Salón	22,22 m ²		
Comedor 1	7,41 m ²		
Comedor 2	7,41 m ²		
Cocina	11,18 m ²		
Trastero	7,41 m ²		
Salón comedor cocina	37,73 m ²		
SUPERFICIE ÚTIL TOTAL			
	111,18 m ²		



PLANTA SÓTANO 

"OUR EXPERIENCE IS YOUR GUARANTEE"