



REF: # 13136

TORREVIEJA



#### INFO

PRECIO:	410.000 €
TIPO:	Penthouse
CIUDAD:	Torrevieja
HABITACIONES:	3
Baños:	2
Construidos ( m2 ):	107
Parcela ( m2 ):	-
Terraza ( m2 ):	22
Años:	-
Planta:	-
MENSAJE	-

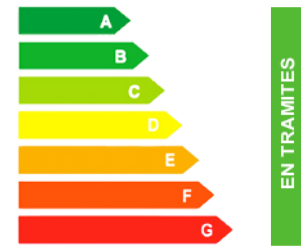


#### DESCRIPCION

Elegante edificio residencial a 60 m de la playa de El Acequion, en Torrevieja 23 viviendas funcionales con una selección de apartamentos de 1, 2 y 3 dormitorios, y áticos con amplias terrazas privadas. Plazas de aparcamiento opcionales en el sótano para mayor comodidad. Disfrute de la vida a pocos pasos del Mediterráneo. Rodeado de todo lo necesario (supermercados, colegios, restaurantes, parques y chiringuitos), es el lugar perfecto para vivir todo el año o disfrutar como segunda residencia. Cada vivienda está cuidadosamente diseñada para maximizar la luz natural, el espacio y la funcionalidad, y algunas cuentan con terraza privada o lavadero. En la azotea, los residentes pueden disfrutar de un solárium comunitario con una relajante zona de descanso y una piscina, perfecta para tomar el sol y disfrutar de la brisa marina durante todo el año. Distancias a puntos clave: Playa de Acequión: 60 m Centro de Torrevieja: 500 m Puerto deportivo Marina Salinas: 1,5 km Hospital Universitario de Torrevieja: 5,5 km Campo de golf Villamartín: 10 km Centro comercial Habaneras: 3 km Aeropuerto de Alicante: 45 km Acabados de alta gama en todas las viviendas Las viviendas han sido construidas con materiales de primera calidad y un diseño

contemporáneo: Carpintería exterior de aluminio con rotura de puente térmico y doble acristalamiento. Persianas motorizadas en los dormitorios. Puerta de entrada blindada. Cocina equipada con muebles altos y bajos. Agua caliente producida por sistema aerotérmico. Preinstalación de aire acondicionado. Baños con muebles, espejos y mamparas de cristal fijas en las duchas. Ascensor en el edificio Viva a un paso del mar y del centro de la ciudad Torrevieja es una de las ciudades costeras más dinámicas y con mayor crecimiento de la Costa Blanca, famosa por su clima, sus playas, sus salinas y su vida cultural. Esta promoción es ideal como residencia permanente, inversión o segunda vivienda para las vacaciones. Póngase en contacto con nosotros hoy mismo para obtener más información o concertar una visita y asegurarse su vivienda junto al mar en Torrevieja.

#### CERTIFICADO ENERGETICO



VISTAS

- Panoramico

AIRE ACONDICIONADO

- Central

PARKING NO. DE COCHES

: 1

EXTRA

- Ascensor



## PROPERTY GALLERY







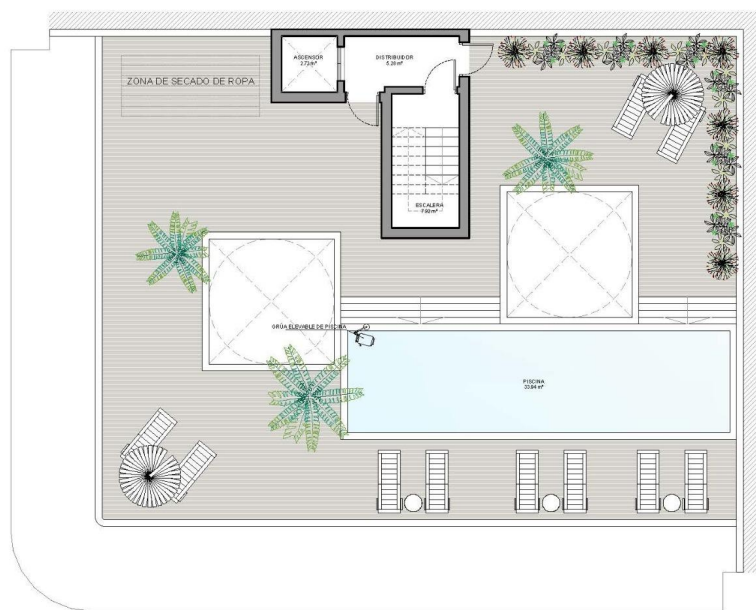












**PLANTA SOLARIUM**

0 1 2 3 5 m



SUPERFICIES PLANTA TIPO (VIVIENDA TIPO H)	
NOMBRE	UTIL
SALÓN-COMEDOR-COCINA	27.89 m²
DORMITORIO 1	9.68 m²
DORMITORIO 2	11.22 m²
DORMITORIO 3	9.80 m²
BAÑO 1	4.28 m²
BAÑO 2	3.32 m²
LAVADERO	2.37 m²
PASO	18.87 m²
BALCON (DIN)	22.42 m²
SUPERFICIE UTIL VIVIENDA	79.44 m²
SUPERFICIE CONSTRUIDA	107.57 m²

**PLANTA 5 - ÁTICO H**

0 1 2 4 m



**5H**



**"OUR EXPERIENCE IS YOUR GUARANTEE"**