



REF: # 13122

SAN JAVIER



INFO

PRECIO:	379.000 €
TIPO:	Villa
CIUDAD:	San Javier
HABITACIONES:	3
Baños:	3
Construidos (m2):	113
Parcela (m2):	127
Terraza (m2):	53
Años:	-
Planta:	-
MENSAJE	-

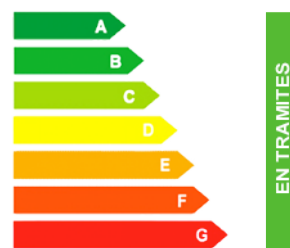


DESCRIPCION

Modernas villas adosadas con piscina privada cerca del mar en Santiago de la Ribera Ubicada en la zona de San Blas en Santiago de la Ribera, Murcia, una de las zonas más atractivas del Mar Menor. Esta promoción está diseñada con 12 villas de 3 dormitorios y 2/3 baños, incluyendo piscina privada, terraza y solárium con cocina de verano en viviendas seleccionadas. Las villas cuentan con interiores elegantes y funcionales, cocinas totalmente equipadas con todos los electrodomésticos, y además, incluyen preinstalación de climatización por conductos. Esta promoción ofrece una oportunidad única para disfrutar de diseño, comodidad y estilo a solo unos minutos del mar. Exclusiva promoción de obra nueva a solo 1 km de la playa Descubra esta promoción de edición limitada de villas adosadas situadas en Santiago de la Ribera, una encantadora localidad costera de la costa murciana, conocida por su estilo de vida relajado, sus playas limpias y su excelente clima durante todo el año. Estas nuevas viviendas están situadas a solo 1 km de la costa del Mar Menor, ofreciendo la combinación perfecta de privacidad, comodidad y proximidad a los servicios esenciales y a las opciones de ocio. Diseño contemporáneo con distribución funcional Cada villa está distribuida cuidadosamente en dos plantas y algunas unidades disfrutan

de un solárium en la azotea, lo que proporciona un amplio espacio para la vida moderna. Las propiedades cuentan con: 3 amplios dormitorios, incluyendo uno en la planta baja 2 o 3 baños completos. Jardín privado y piscina. Terraza en la primera planta y algunas unidades con solárium en la azotea, ideal para tomar el sol o recibir invitados. Aparcamiento privado dentro de la parcela. Además, dos de las viviendas disponen de instalación de placas fotovoltaicas para el ahorro de energía. Acabados y prestaciones de alta calidad Construidas con atención al detalle y según los estándares modernos, las viviendas incluyen: Puerta de entrada a vivienda acorazada Persianas de aluminio motorizadas Cocina amueblada con electrodomésticos Muebles de baño con espejo y luz Plato de ducha en porcelánico a medida del baño con mamparas instaladas Preinstalación de Aire Acondicionado por conductos Estas viviendas están diseñadas para disfrutar de todo el año, ya sea como residencia principal, segunda vivienda o inversión para alquiler vacacional. Ubicación privilegiada en la Costa Cálida Santiago de la Ribera ofrece un estilo de vida mediterráneo y dinámico con todo a mano: Playa (Mar Menor) – 1 km Centro comercial La Ribera – 2 km Roda Golf – 5 km Aeropuerto de San Javier – 6 km Puerto deportivo de Lo Pagán – 4 km Centro comercial Dos Mares – 3 km Excelente acceso por carretera a Murcia (40 km) y Cartagena (30 km) Con su rica cultura local, mercados semanales, paseos marítimos y opciones para practicar deportes acuáticos, Santiago de la Ribera es un lugar ideal para disfrutar de lo mejor de la Costa Cálida. Haga realidad su sueño de vivir en la costa No pierda esta oportunidad única de adquirir una elegante villa de nueva construcción en una de las zonas más codiciadas de la costa murciana. Póngase en contacto con nosotros ahora para obtener más información o concertar una visita.

CERTIFICADO ENERGETICO



VISTAS

- Panoramico

AIRE ACONDICIONADO

- Central

PARKING NO. DE
COCHES

: 1

JARDÍN Y TERRAZAS

- Vallado
- Jardín privado







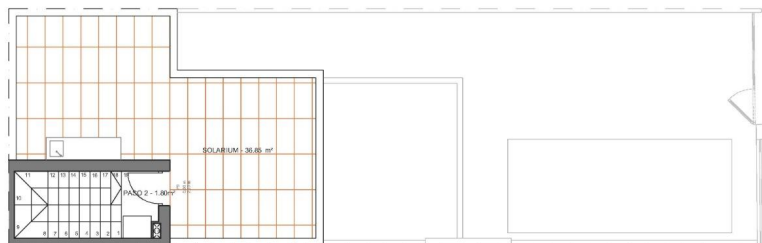




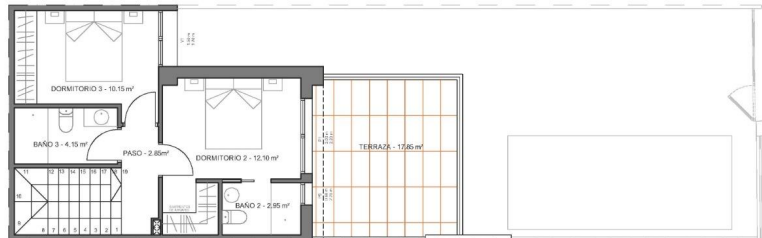




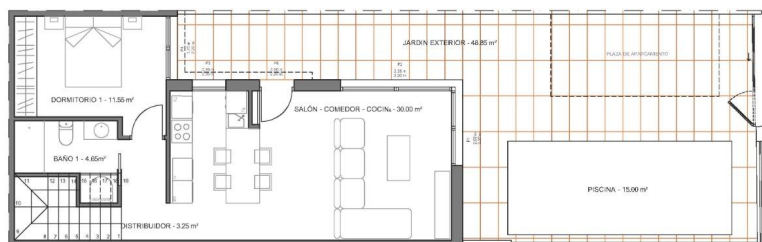




PLANTA SOLARIUM



PLANTA PRIMERA



PLANTA BAJA

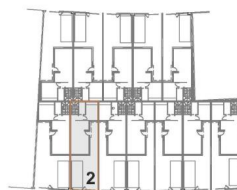
VIVIENDA 2

SUP. CONSTRUIDA TOTAL : 113,50 m²

Sup. terraza : 17,85 m²

Sup. solarium : 36,85 m²

Sup. parcela : 126,25 m²



Escala gráfica.



El mobiliario y los entornos no están incluidos en ningún caso. Este documento no tiene carácter contractual, pudiendo ser modificado por el Arquitecto Director de la obra.

"OUR EXPERIENCE IS YOUR GUARANTEE"