



REF: # 13104

TORREVIEJA



#### INFO

PRECIO:	319.000 €
TIPO:	Apartamento
CIUDAD:	Torre Vieja
HABITACIONES:	2
Baños:	2
Construidos ( m2 ):	71
Parcela ( m2 ):	-
Terraza ( m2 ):	16
Años:	-
Planta:	-
MENSAJE	-



#### DESCRIPCION

Apartamentos de Obra Nueva en Punta Prima a Solo 250 Metros del Mar Exclusivo complejo residencial con zonas comunes premium en la Costa Blanca Presentamos un moderno complejo residencial de obra nueva compuesto por 250 apartamentos en Punta Prima, una de las zonas más demandadas de Torre Vieja. Ubicado a tan solo 250 metros del mar, este proyecto ofrece una oportunidad única de vivir cerca de la playa con todas las comodidades de un resort privado. Viviendas de 2 y 3 dormitorios con amplias terrazas Los apartamentos están disponibles en configuraciones de 2 o 3 dormitorios y 2 baños, todos con cocina americana integrada al salón, lo que maximiza la sensación de amplitud y luz natural. Las viviendas en planta baja disponen de jardín privado, los pisos intermedios ofrecen grandes terrazas, y los áticos cuentan con solárium para disfrutar del sol durante todo el año. Cada unidad incluye una plaza de garaje y trastero, lo que garantiza comodidad y espacio adicional para almacenamiento. Zonas comunes para toda la familia El residencial ha sido diseñado para ofrecer una calidad de vida excepcional. Entre sus zonas comunes destacan tres piscinas (una de ellas climatizada), gimnasio con jacuzzi, pista de pádel, petanca y

jardines ajardinados. Los más pequeños disponen de su propia piscina infantil y un área de juegos pensada para su entretenimiento seguro. Acabados de alta calidad y eficiencia energética Carpintería exterior de PVC con rotura de puente térmico Doble acristalamiento y persianas motorizadas en dormitorios Cocina amueblada con electrodomésticos incluidos Baños equipados con mampara, mueble, espejo y suelo radiante Sistema de climatización mediante bomba de calor aerotérmica Puerta de entrada acorazada Aparcamiento para bicicletas Ubicación estratégica con servicios cercanos Punta Prima se sitúa a solo 5 km del centro de Torrevieja y cuenta con excelentes infraestructuras sanitarias, educativas y de transporte. El Aeropuerto Internacional de Alicante está a solo 45 km. Playa de Punta Prima: 250 m Campo de Golf Villamartín: 7 km Centro Comercial La Zenia Boulevard: 4 km Hospital Universitario de Torrevieja: 3 km Puerto deportivo de Torrevieja: 6 km Una inversión ideal para residencia o vacaciones Disfrute de un entorno mediterráneo con servicios abiertos todo el año, playas de calidad y excelente conectividad. No pierda la oportunidad de adquirir su nuevo hogar en uno de los enclaves más cotizados de la Costa Blanca. Contacte hoy mismo para más información o concertar una visita.

#### CERTIFICADO ENERGÉTICO



VISTAS

- Panoramico

EXTRA

- Jacuzzi exterior
- Ascensor

PARKING NO. DE  
COCHES

: 1

AREAS

- Gimnasio

JARDÍN Y TERRAZAS

- Parque infantil
- Vallado































BLUE / AZUL / NIEBIESKI

VIVIENDA TIPO  
/ HOUSE TYPE

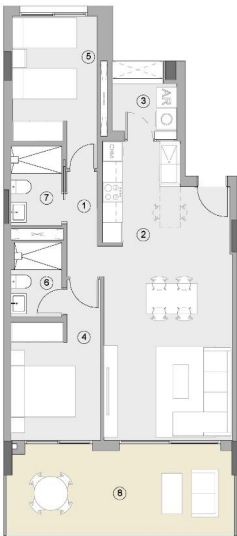
1

ES 1.3.4.4-7

PLANTA 1-8

SEMS 1.3.4.4-7

FLOOR 1-8



SUPERFICIES ÚTILES / USABLE AREA

SUPERFICIES ÚTILES INTERIORES / USABLE INTERIOR AREA	
1 PASO / HALLWAY	2,93 m²
2 ESTAR-COM. COCINA / KITCHEN-LIVING	31,53 m²
3 TENEDERO (100%) / UTILITY ROOM	2,66 m²
4 DORMITORIO 01 / BEDROOM 01	10,47 m²
5 DORMITORIO 02 / BEDROOM 02	9,92 m²
6 BAÑO 01 / BATHROOM 01	3,22 m²
7 BAÑO 02 / BATHROOM 02	3,53 m²
64,26 m²	

SUPERFICIES ÚTILES EXTERIORES / USABLE EXTERIOR AREA

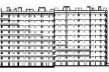
8 TERRAZA 01 (100%) / TERRACE 01	16,37 m²
16,37 m²	

SUP. ÚTIL TOTAL / TOTAL USABLE AREA

80,63 m²

SUPERFICIES CONSTRUIDAS / BUILT AREA

SUP. CONST. INTERIOR / INTERIOR BUILT AREA	71,39 m²
SUP. CONST. EX (50%) / EXT. BUILT AREA	9,96 m²
SUP. CONST. Z/C / BUILT AREA SHARED AREAS	10,17 m²
SUP. CONS. TOTAL / TOTAL BUILT AREA	91,71 m²



mayo 2025

0 1 2 3 4 5m

Las superficies indicadas lo son con carácter meramente informativo, no contractual, y pueden sufrir ligeros variaciones por necesidades técnicas del proceso de construcción.  
The indicated areas are for information purposes only, not contractual, and may vary slightly by technical requirements of the construction process.





***"OUR EXPERIENCE IS YOUR GUARANTEE"***