



REF: # 12837

TORRE PACHECO (SANTA ROSALIA LAKE AND LIFE RESORT)



INFO

PRECIO:	335.000 €
TIPO:	Apartamento
CIUDAD:	Torre Pacheco (Santa Rosalia Lake and Life Resort)
HABITACIONES:	2
Baños:	2
Construidos ( m2 ):	77
Parcela ( m2 ):	-
Terraza ( m2 ):	45
Años:	-
Planta:	-
MENSAJE	-



DESCRIPCION

Exclusivos Apartamentos de Obra Nueva en Resort Privado a 4km de la playa Un Complejo Residencial de Lujo con Seguridad 24 Horas Ubicado en un prestigioso resort privado en la provincia de Murcia, este nuevo complejo residencial ofrece 24 apartamentos de diseño moderno, rodeados de zonas verdes y con acceso a una impresionante variedad de instalaciones y servicios de primer nivel. El resort cuenta con seguridad 24 horas, acceso restringido y amplios espacios recreativos, convirtiéndolo en una opción ideal para quienes buscan exclusividad, tranquilidad y un entorno natural privilegiado. Apartamentos Modernos con Diferentes Opciones de Distribución Las viviendas están diseñadas con acabados de alta calidad y una distribución optimizada para el confort: Apartamentos de 2 y 3 dormitorios con 2 baños completos. Cocina americana integrada en el salón, con diseño moderno y funcional. Amplias terrazas con vistas a las zonas verdes. Bajos con

jardín privado, plantas intermedias con amplias terrazas y áticos con solárium privado. Plaza de aparcamiento y trastero incluidos. Equipamiento y Calidades de Primera Los apartamentos cuentan con una selección de materiales y tecnología de vanguardia: Persianas eléctricas en dormitorios. Sistema de aerotermia para agua caliente sanitaria, altamente eficiente. Aire acondicionado por conductos (frío-calor) totalmente instalado. Calefacción por suelo radiante en baños. Iluminación LED de bajo consumo. Carpintería de aluminio termo-lacada con rotura de puente térmico. La urbanización cuenta con piscina comunitaria, zona de juegos infantil y pista de pádel. Servicios del Resort El resort donde se ubica esta promoción está diseñado en torno a una impresionante zona verde de 126.000 m², que incluye: Campo de mini-golf. Pistas de tenis. Senderos para caminar y montar en bicicleta. Parques infantiles y zonas de ocio. Clubhouse con restaurante y espacios sociales. Parques para perros. Un espectacular lago artificial de 17.000 m², con aguas cristalinas, playas de arena blanca y varios chiringuitos. Ubicación Estratégica Cerca de Playas y Servicios Este exclusivo complejo se encuentra en una ubicación privilegiada, con fácil acceso a los principales puntos de interés de la región: Playa de Los Alcázares – A menos de 4 km. Campos de golf cercanos – Varias opciones a pocos minutos. Cartagena – A menos de 15 minutos en coche. Aeropuerto de Murcia – A 22 km (aproximadamente 20 minutos en coche). Invierte en un Estilo de Vida Único en la Región de Murcia Este complejo ofrece una combinación inmejorable de calidad, ubicación y servicios, ideal tanto como residencia permanente, casa vacacional o inversión inmobiliaria. Contáctenos hoy mismo para más información o para programar una visita.

#### CERTIFICADO ENERGETICO



VISTAS

- Panoramico

PARKING NO. DE  
COCHES

: 1

JARDÍN Y TERRAZAS

- Arboles frutales
- Parque infantil
- Vallado

EXTRA

- Ascensor



## PROPERTY GALLERY























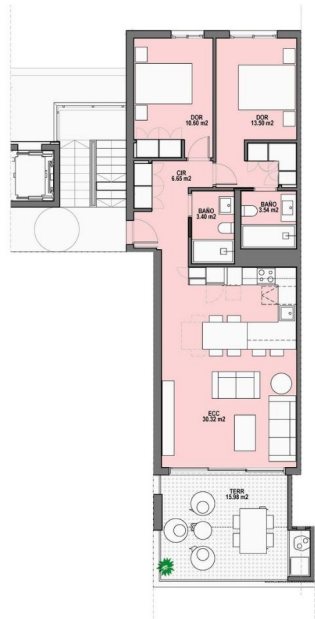












#### SUPERFICIES

APARTAMENTO	Vivienda nº	9
	Tipo	1C
	Bloque	1
Sup. construida		
Interior vivienda		77.77 m²
Zonas comunes		8.45 m²
<b>TOTAL INTERIOR</b>		<b>86.22 m²</b>
Terraza		
		15.98 m²
<b>TOTAL EXTERIOR</b>		<b>102.20 m²</b>
<b>SUPERFICIE TOTAL</b>		<b>102.20 m²</b>

Documento e imágenes de carácter informativo, no contractual. Puede sufrir variaciones por razones técnicas, legales o comerciales. El mobiliario y electrodomésticos son meramente decorativos y no incluidos.

This plan and artistic impressions is for illustration purposes only and may be modified for technical, legal or commercial reasons. The furniture and appliances shown are purely decorative and are not included.

**"OUR EXPERIENCE IS YOUR GUARANTEE"**