



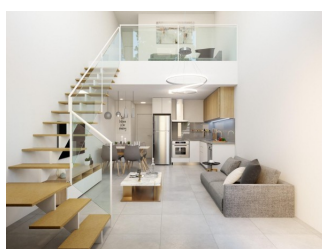
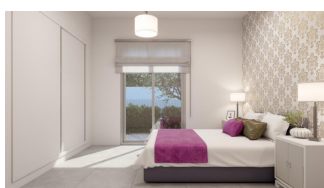
REF: # 12802

ORIHUELA COSTA (VILLAMARTIN-PAU26)



#### INFO

PRECIO:	280.000 €
TIPO:	Adosado
CIUDAD:	Orihuela Costa (Villamartin-Pau26)
HABITACIONES:	2
Baños:	2
Construidos ( m2 ):	93
Parcela ( m2 ):	-
Terraza ( m2 ):	12
Años:	
Planta:	-
MENSAJE	-



#### DESCRIPCION

Exclusivo Complejo Residencial de Obra Nueva en Orihuela Costa  
Ubicación Privilegiada en el Corazón de la Costa Blanca Este moderno complejo residencial cerrado se encuentra en Orihuela Costa, una de las zonas más demandadas de la Costa Blanca, a solo 4 km de las playas de Orihuela Costa. Su excelente ubicación permite disfrutar del sol mediterráneo durante todo el año, con acceso a una amplia oferta de ocio, golf y servicios. A solo 5 minutos en coche, encontrará el campo de golf de Villamartín y el centro comercial La Zenia Boulevard, el mayor de la provincia de Alicante, con más de 150 tiendas, restaurantes y zonas de entretenimiento. Diseño Moderno y Exclusivas Viviendas Este residencial ofrece una selección de viviendas de obra nueva diseñadas

con los más altos estándares de calidad y confort: 7 adosados de 2 y 3 dormitorios con acceso a una piscina comunitaria. 2 villas independientes de 3 dormitorios y 3 baños, cada una con piscina privada. Opcional: plazas de aparcamiento subterráneo y trasteros por un costo adicional. Calidades y Características Exclusivas Cada vivienda ha sido diseñada con un enfoque moderno y funcional, incluyendo: Exteriores ajardinados con césped artificial junto a la piscina. Aerotermia para una mayor eficiencia energética. Cocina con barra de desayuno en cuarzo, con zona de asientos y fregadero metálico de 50 cm. Escalera con barandilla de cristal y acero inoxidable. Baños completamente equipados, con muebles suspendidos, espejo y mampara de ducha. Preinstalación de aire acondicionado por conductos. Armarios empotrados en cada dormitorio, con puertas correderas y sistema de cierre suave. Puerta de entrada de seguridad para mayor tranquilidad. Proximidad a Puntos de Interés Playa de Punta Prima – 4 km. Campo de Golf Villamartín – 5 km. Centro Comercial La Zenia Boulevard – 5 km. Centro de Torre Vieja – 10 km. Aeropuerto de Alicante – 40 minutos. Aeropuerto de Murcia-Corvera – 1 hora. Viva el Estilo de Vida Mediterráneo Este exclusivo complejo residencial es ideal para quienes buscan un hogar moderno en la Costa Blanca, con acceso a playas, golf y todos los servicios. No pierda esta oportunidad única y contáctenos hoy mismo para más información o concertar una visita.



<b>ESTILO</b> <ul style="list-style-type: none"><li>• Moderno</li><li>• Contemporaneo</li></ul>	<b>VISTAS</b> <ul style="list-style-type: none"><li>• Panoramico</li></ul>	<b>AIRE ACONDICIONADO</b> <ul style="list-style-type: none"><li>• Central</li></ul>	<b>DISTANCIA A :</b> <div>Playa : 5 Km</div> <div>Aeropuerto: 50 Km</div> <div>Ciudad : 2 Km</div>
<b>ORIENTACION</b> <div>Sur oeste</div>	<b>AMUEBLADO</b> <ul style="list-style-type: none"><li>• Sin amueblar</li></ul>	<b>PARKING NO. DE COCHES</b> <div>: 1</div>	<b>SUELO</b> <ul style="list-style-type: none"><li>• Azulejos</li></ul>
<b>COCINA</b> <ul style="list-style-type: none"><li>• Cocina abierta</li><li>• Cocina equipada</li><li>• Granito</li></ul>	<b>JARDÍN Y TERRAZAS</b> <ul style="list-style-type: none"><li>• Terraza abierta</li><li>• Luces exteriores</li><li>• Vallado</li><li>• Muros de piedra</li><li>• Jardín privado</li><li>• Jardín comunitario</li></ul>	<b>CALEFACION</b> <ul style="list-style-type: none"><li>• Calefacion electrica</li></ul>	<b>EXTRA</b> <ul style="list-style-type: none"><li>• Armarios empotrados</li><li>• Puerta de seguridad</li><li>• Doble cristal</li></ul>











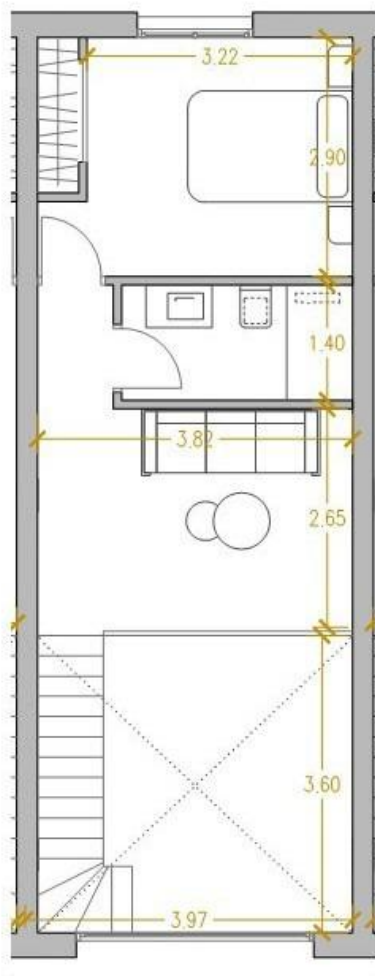








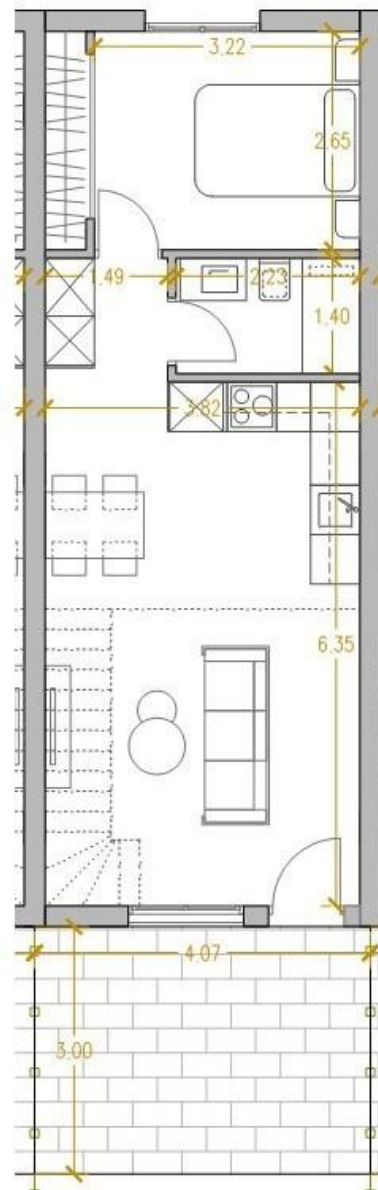
GROUND FLOOR	
Living room/kitchen	26,50 m <sup>2</sup>
Bathroom	3,30 m <sup>2</sup>
Bedroom 1	10,15 m <sup>2</sup>
Terrace	12,00 m <sup>2</sup>
FIRST FLOOR	
Bedroom 2	11,10 m <sup>2</sup>
Living	10,50 m <sup>2</sup>
Bathroom	3,91 m <sup>2</sup>
Corridor	1,38 m <sup>2</sup>
Double height space	14,30 m <sup>2</sup>



78,00 m<sup>2</sup> BUILT  
12,00 m<sup>2</sup> TERRACE

78,00 m<sup>2</sup>

FIRST FLOOR



GROUND FLOOR



***"OUR EXPERIENCE IS YOUR GUARANTEE"***