



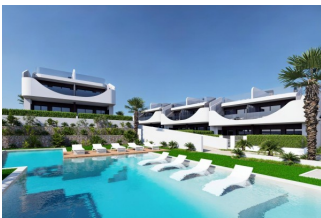
REF: # 12801

SAN MIGUEL DE SALINAS



#### INFO

PRECIO:	220.000 €
TIPO:	Apartamento
CIUDAD:	San Miguel de Salinas
HABITACIONES:	2
Baños:	2
Construidos ( m2 ):	70
Parcela ( m2 ):	-
Terraza ( m2 ):	85
Años:	
Planta:	-
MENSAJE	-



#### DESCRIPCION

Bungalows de Obra Nueva en San Miguel de Salinas – Naturaleza, Golf y Confort Ubicación Privilegiada en un Entorno Natural Este exclusivo residencial de bungalows de obra nueva se encuentra a menos de 3 km de San Miguel de Salinas, en una zona tranquila rodeada de naturaleza y con impresionantes vistas despejadas. Su excelente ubicación permite disfrutar de la tranquilidad sin renunciar a la proximidad de todos los servicios. A tan solo 7 km se encuentran las playas de Orihuela Costa y la ciudad de Torrevieja, donde podrá disfrutar de una variada oferta de ocio, gastronomía y comercios. Diseño Moderno y Vistas Despejadas Las viviendas están diseñadas con un estilo moderno y cuentan con acabados interiores y exteriores de alta calidad. Puede elegir entre: Plantas bajas con jardín privado, ideales para quienes buscan disfrutar del aire libre. Plantas altas con solárium privado, perfectas para tomar el sol y relajarse con vistas panorámicas. Además, todas las viviendas incluyen plaza de aparcamiento asignada. Espacios Comunes para el Máximo Confort El residencial ofrece una preciosa piscina comunitaria, rodeada de zonas verdes, perfecta para disfrutar del clima mediterráneo.

El entorno natural fomenta un estilo de vida saludable, alejado del estrés y la contaminación, en un enclave que se asemeja a un verdadero paraíso. Cercanía a los Mejores Campos de Golf San Miguel de Salinas es un destino ideal para los amantes del golf. A menos de 4 km se encuentran tres de los campos más prestigiosos de la Costa Blanca: Villamartín Golf – 3,5 km. Las Colinas Golf & Country Club – 4 km. Campoamor Golf – 4 km. Conectado con los Principales Puntos de Interés Este residencial se encuentra en una ubicación estratégica con fácil acceso a: San Miguel de Salinas – 3 km. Playas de Orihuela Costa – 7 km. Torrevieja – 7 km. Centro Comercial La Zenia Boulevard – 10 km. Aeropuerto de Alicante – 55 km. Aeropuerto de Murcia (Corvera) – 50 km. Asegure su Vivienda en San Miguel de Salinas Si busca un hogar en la Costa Blanca donde disfrutar de la tranquilidad, la naturaleza y el golf, este residencial es su mejor opción. Contáctenos hoy mismo para más información y para programar una visita.

#### CERTIFICADO ENERGÉTICO



<b>ESTILO</b> <ul style="list-style-type: none"><li>• Moderno</li><li>• Contemporaneo</li></ul>	<b>VISTAS</b> <ul style="list-style-type: none"><li>• Panoramico</li></ul>	<b>AIRE ACONDICIONADO</b> <ul style="list-style-type: none"><li>• Central</li></ul>	<b>ORIENTACION</b> <div>Sur oeste</div>
<b>PARKING NO. DE COCHES</b> <div>Garage no. de coches : 1</div> <div>: 1</div>	<b>SUELO</b> <ul style="list-style-type: none"><li>• Azulejos</li></ul>	<b>COCINA</b> <ul style="list-style-type: none"><li>• Cocina abierta</li><li>• Cocina equipada</li><li>• Granito</li></ul>	<b>JARDÍN Y TERRAZAS</b> <ul style="list-style-type: none"><li>• Terraza cubierta</li><li>• Terraza abierta</li><li>• Luces exteriores</li><li>• Arboles frutales</li><li>• Paisajista</li><li>• Vallado</li><li>• Jardín privado</li><li>• Jardín comunitario</li></ul>
<b>CALEFACION</b> <ul style="list-style-type: none"><li>• Calefacion electrica</li></ul>	<b>EXTRA</b> <ul style="list-style-type: none"><li>• Armarios empotrados</li><li>• Puerta de seguridad</li><li>• Doble cristal</li></ul>		





















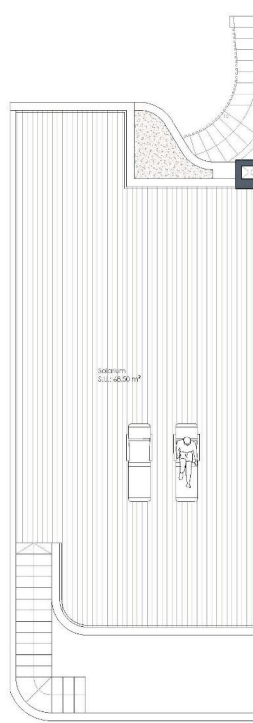








PLANTA PRIMERA



PLANTA SOLARIUM

VIVIENDA CENTRAL P1	
SUPERFICIES ÚTILES	
Salón-Comedor-Cocina	28,40 m <sup>2</sup>
Dormitorio suite 01 con baño	14,80 m <sup>2</sup>
Dormitorio 02	10,00 m <sup>2</sup>
Baño 02	3,40 m <sup>2</sup>
SUPERFICIE CONSTRUIDA VIVIENDA	
SUPERFICIE TERRAZA	70,00 m <sup>2</sup>
SUPERFICIE SOLARIUM	68,50 m <sup>2</sup>





***"OUR EXPERIENCE IS YOUR GUARANTEE"***