



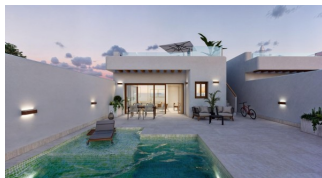
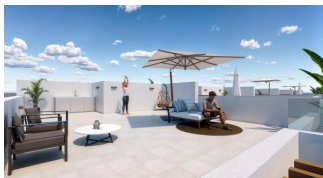
REF: # 12679

TORRE PACHECO



#### INFO

PRECIO:	279.900 €
TIPO:	Villa
CIUDAD:	Torre Pacheco
HABITACIONES:	2
Baños:	2
Construidos ( m2 ):	73
Parcela ( m2 ):	162
Terraza ( m2 ):	87
Años:	-
Planta:	-
MENSAJE	-



#### DESCRIPCION

Villas modernas de nueva construcción en Torre-Pacheco, Murcia  
Descubra la combinación perfecta de diseño moderno, comodidad y ubicación con estos impresionantes chalets de obra nueva en Torre-Pacheco, Murcia. Tanto si busca una residencia permanente, una casa de vacaciones o una inversión inmobiliaria, estos elegantes chalets independientes ofrecen un valor y una comodidad excepcionales en una de las regiones más codiciadas de España. Chalets elegantes con características de primera Estas modernas villas de una sola planta cuentan con 2 o 3 dormitorios y 2 baños, diseñadas con una cocina abierta y un amplio salón/comedor. Cada casa está equipada con:  
Piscina privada: Completa con ducha exterior, sistema de filtración e iluminación LED. Solarium con cocina de verano: Incluye fregadero y preinstalación para lavadora y mini nevera, accesible a través de una escalera exterior. Electrodomésticos de alta calidad: Placa vitrocerámica marca Balay, horno, microondas de columna, frigorífico, campana extractora y lavavajillas integrado. Otros elementos destacados son los sanitarios de porcelana de primera calidad en los baños, los armarios totalmente equipados con puertas lacadas en blanco y la iluminación

LED interior y exterior de bajo consumo. Ubicación privilegiada con excelente conectividad Situadas en el encantador pueblo de Torre-Pacheco, estas villas están rodeadas de servicios esenciales como supermercados, bancos, bares y restaurantes. La ubicación ofrece un equilibrio ideal de tranquilidad y accesibilidad: Playas del Mar Menor: A sólo 15 minutos en coche (aprox. 12 km). Aeropuerto Internacional de Murcia: A sólo 20 minutos (aprox. 18 km). Campos de Golf: Torre-Pacheco es famosa por sus galardonados campos de golf, varios de los cuales se encuentran a un corto trayecto en coche de las villas.

Compras y entretenimiento: El puerto de Cartagena y su vibrante escena comercial están a 30 minutos (aprox. 26 km), mientras que la ciudad de Murcia, conocida por su cultura y gastronomía, está a unos 35 minutos (aprox. 37 km). Vida elegante en un entorno saludable Torre-Pacheco y los alrededores de la región de Murcia son famosos por su excepcional calidad de vida, que ofrece un saludable clima mediterráneo y abundantes actividades al aire libre. Los modernos interiores de las villas y sus acabados de primera calidad las hacen a la vez elegantes y funcionales, creando un espacio acogedor para la relajación y el entretenimiento. Múdese hoy mismo Estos chalets de nueva construcción en Torre-Pacheco combinan lujo, comodidad y valor en una ubicación inmejorable. No pierda la oportunidad de poseer una propiedad en una de las zonas más saludables y deseables de España. Póngase en contacto con nosotros para concertar una visita o solicitar más información.

#### CERTIFICADO ENERGETICO



VISTAS

- Panoramico

AIRE ACONDICIONADO

- Central

PARKING NO. DE  
COCHES

: 1

JARDÍN Y TERRAZAS

- Vallado
- Jardín privado



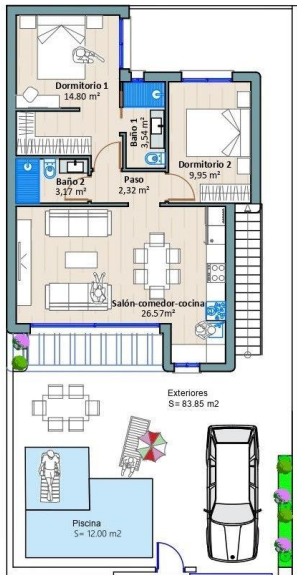




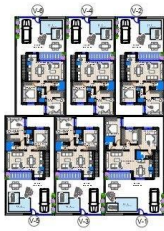
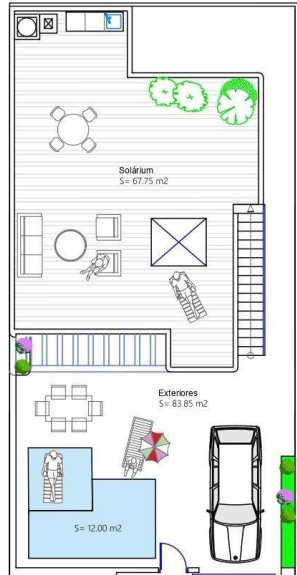








VIVIENDAS 2-3-4-5-6	
Sup. Parcela	162.00 M2
Sup. Construida	73.62 M2
Sup. Exteriores	151.60 M2
Sup. Piscina	12.00 M2







**"OUR EXPERIENCE IS YOUR GUARANTEE"**