



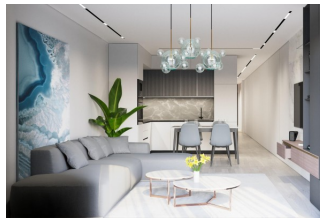
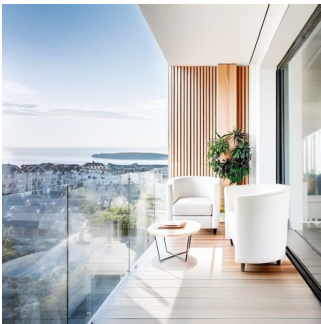
REF: # 12487

TORREVIEJA



#### INFO

PRECIO:	388.000 €
TIPO:	Penthouse
CIUDAD:	Torrevieja
HABITACIONES:	2
Baños:	1
Construidos ( m2 ):	74
Parcela ( m2 ):	-
Terraza ( m2 ):	19
Años:	-
Planta:	-
MENSAJE	-



#### DESCRIPCION

Modernos Apartamentos a 250m de la Playa del Cura en Torrevieja  
Nueva promoción en ubicación privilegiada Este edificio de apartamentos de nueva construcción está situado a sólo 250 metros de la famosa playa de El Cura en Torrevieja, ofreciendo a los residentes un fácil acceso a una de las playas más populares de la zona. El edificio consta de 17 unidades, con apartamentos de 1 y 2 dormitorios, cada uno con 1 o 2 baños. Además, hay áticos disponibles con solárium privado e impresionantes vistas al mar, perfectos para disfrutar del estilo de vida mediterráneo. Servicios de primera para relajarse Los residentes pueden disfrutar de la piscina comunitaria y el solarium de la azotea, ideales para relajarse tras un día de playa. El edificio también ofrece plazas de aparcamiento subterráneo opcionales y trasteros, disponibles por un coste adicional, proporcionando mayor comodidad y seguridad a los residentes. La vibrante vida de Torrevieja Torrevieja es una animada ciudad conocida por sus actividades culturales y recreativas durante

todo el año, por lo que es un gran destino tanto para los residentes permanentes como para los turistas. Con un clima suave y más de 300 días de sol al año, la zona es perfecta para aquellos que disfrutan de las actividades al aire libre y la vida en la playa. Ubicación ideal con fácil acceso a puntos de interés Esta propiedad está idealmente situada cerca de todos los servicios esenciales, incluyendo supermercados, restaurantes y lugares de ocio. Los principales puntos de interés son fácilmente accesibles: El aeropuerto de Alicante está a sólo 45 km. Varios campos de golf a 7-10 km. El Centro Comercial Zenia Boulevard está a sólo 8 km. El puerto de Torre Vieja está a sólo 2 km del edificio. Disfrute de una vida moderna junto al mar en una zona vibrante y bien comunicada con todo lo que necesita a poca distancia.



VISTAS

- Panoramico

PARKING NO. DE COCHES

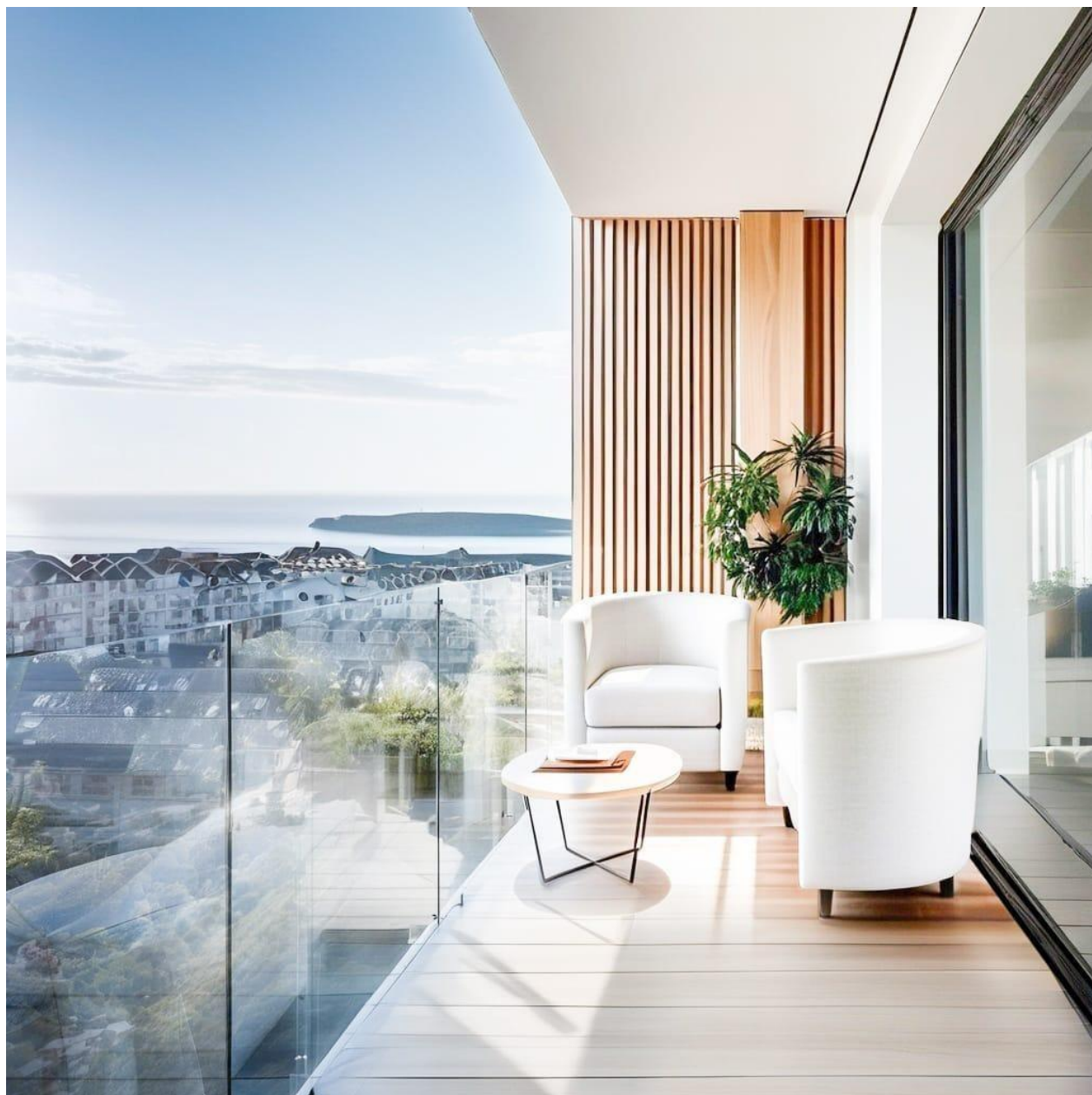
: 1

EXTRA

- Ascensor























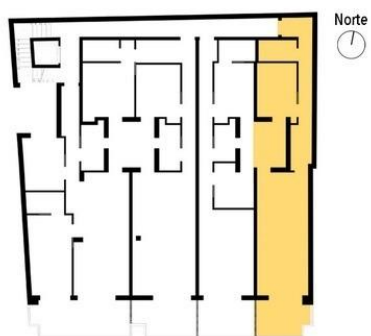
## ÁTICO D

SUPERFICIE DE VIVIENDA

SUPERFICIE CONSTRUIDA 64,90 m<sup>2</sup>

P.P. DE ZONAS COMUNES 12,83 m<sup>2</sup>

SUPERFICIE TOTAL 77,73 m<sup>2</sup>



Representación gráfica sin valor contractual sujeta a posibles cambios derivados del proyecto de ejecución y en cualquier caso será sustituido por el definitivo en el momento de la firma de la compra-venta. La propiedad se reserva los derechos a llevar a cabo modificaciones por motivos técnicos y cumpliendo la normativa vigente.







## CUBIERTA



Representación gráfica sin valor contractual sujeta a posibles cambios derivados del proyecto de ejecución y en cualquier caso será sustituido por el definitivo en el momento de la firma de la compra-venta. La propiedad se reserva los derechos a llevar a cabo modificaciones por motivos técnicos y cumpliendo la normativa vigente.

**"OUR EXPERIENCE IS YOUR GUARANTEE"**