



REF: # 12337

ROJALES (DONA PEPA)



#### INFO

PRECIO:	370.920 €
TIPO:	Apartamento
CIUDAD:	Rojales (Dona Pepa)
HABITACIONES:	2
Baños:	2
Construidos ( m2 ):	89
Parcela ( m2 ):	150
Terraza ( m2 ):	14
Años:	-
Planta:	-
MENSAJE	-



#### DESCRIPCION

BUNGALOW DE OBRA NUEVA EN ROJALES Residencial de obra nueva de apartamentos bungalow de 2 dormitorios en 2 plantas: planta baja con jardín privado o primera planta con azotea privada. Residencial privado con zonas verdes, piscina y parking privado. Con todos los servicios necesarios a su alcance: supermercados, campos de golf, restaurantes, centros de salud. Rojales es un pueblo tradicionalmente agrícola que se ha convertido en uno de los destinos preferidos del interior de la Vega Baja, gracias a su estratégica ubicación junto a la N-332 y la AP-7. Sus excelentes accesos permiten llegar al aeropuerto de Alicante en 20 minutos y disfrutar de las playas de Guardamar, La Mata o Torrevieja en 15 minutos. Rojales ofrece una rica y variada oferta gastronómica y de ocio, y cuenta con el prestigioso campo de golf La Marquesa Golf. Rojales es un pueblo encantador con todos los servicios como supermercados, farmacias, bancos, restaurantes y parque natural situados muy cerca de las villas. La Marquesa Golf es uno de los campos con más historia de la Costa Blanca, con 18 hoyos y uno tan

especial como el hoyo 17 de Sawgrass. Tradición, calidad y experiencia se unen para ofrecer a los golfistas que nos visitan una experiencia única, llena de historia donde.



VISTAS

- Panoramico

AIRE ACONDICIONADO

- Central

PARKING NO. DE  
COCHES

: 1

JARDÍN Y TERRAZAS

- Vallado
- Jardín privado







Artistic image free of contractual nature



Artistic image free of contractual nature



















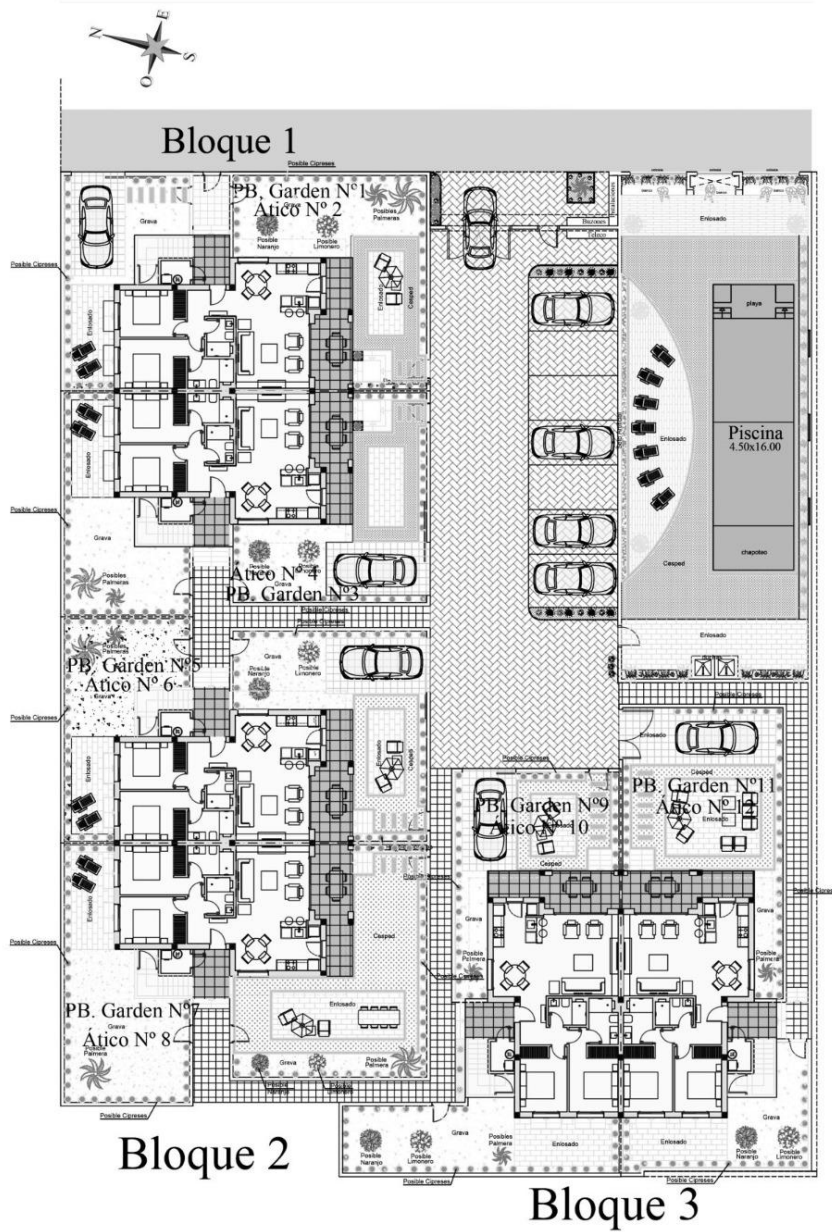








## GENERAL PLAN



**"OUR EXPERIENCE IS YOUR GUARANTEE"**