



REF: # 12303

PILAR DE LA HORADADA



#### INFO

PRECIO:	309.000 €
TIPO:	Apartamento
CIUDAD:	Pilar De La Horadada
HABITACIONES:	3
Baños:	2
Construidos ( m2 ):	91
Parcela ( m2 ):	-
Terraza ( m2 ):	19
Años:	-
Planta:	-
MENSAJE	-



#### DESCRIPCION

##### RESIDENCIAL DE OBRA NUEVA EN PILAR DE LA HORADADA

Residencial de obra nueva de apartamentos y áticos con excepcionales acabados en Pilar de la Horadada. Apartamentos en planta baja con jardín privado, apartamentos en planta media con amplias terrazas y áticos en planta alta con solarium privado. La cocina se entrega totalmente amueblada, dejando espacio suficiente para que usted elija los electrodomésticos según sus preferencias. Sólo se han utilizado materiales nobles, como carpintería interior íntegramente de madera y ventanas exteriores Climalit/aluminio, ideales tanto por su diseño como por el alto nivel termo-acústico que poseen. Todas las terrazas están orientadas al sur. Puertas automáticas en el residencial, tanto para el acceso peatonal como para el acceso de vehículos. El edificio está rodeado de zonas ajardinadas, contará además con piscina comunitaria, aparcamiento dentro del complejo y cada vivienda dispone de su propio trastero privado. En las inmediaciones de este residencial encontrará todas las facilidades de transporte público, colegios, supermercados, centros comerciales, campos de golf y fantásticos parques municipales con sus zonas infantiles. Todo a tu alcance para que disfrutes de una

excelente ubicación. Pilar de la Horadada es un típico pueblo español en la parte más meridional de la Costa Blanca. La gran calle principal tiene supermercados, muchas tiendas, restaurantes y bares y algunas plazas encantadoras. Las hermosas playas de Torre de la Horadada y Mil Palmeras con paseo marítimo de arena fina está a sólo 5 minutos. Los aeropuertos de Corvera (Murcia) y Alicante están respectivamente a 40 y 55 minutos.



VISTAS

- Panoramico

EXTRA

- Ascensor

AIRE ACONDICIONADO

- Central

PARKING NO. DE  
COCHES

: 1

JARDÍN Y TERRAZAS

- Vallado

## PROPERTY GALLERY



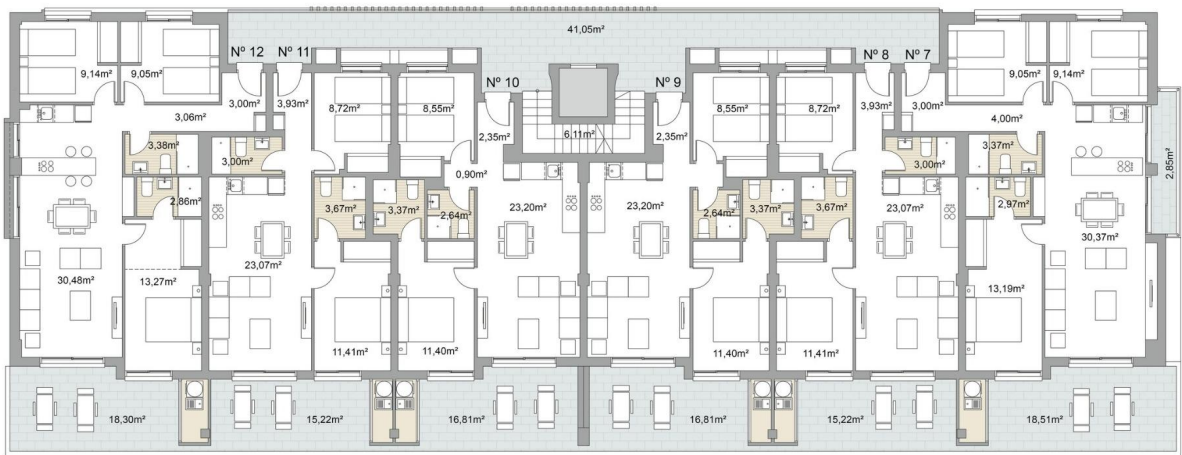








BLOQUE 1 - Planta 1ª

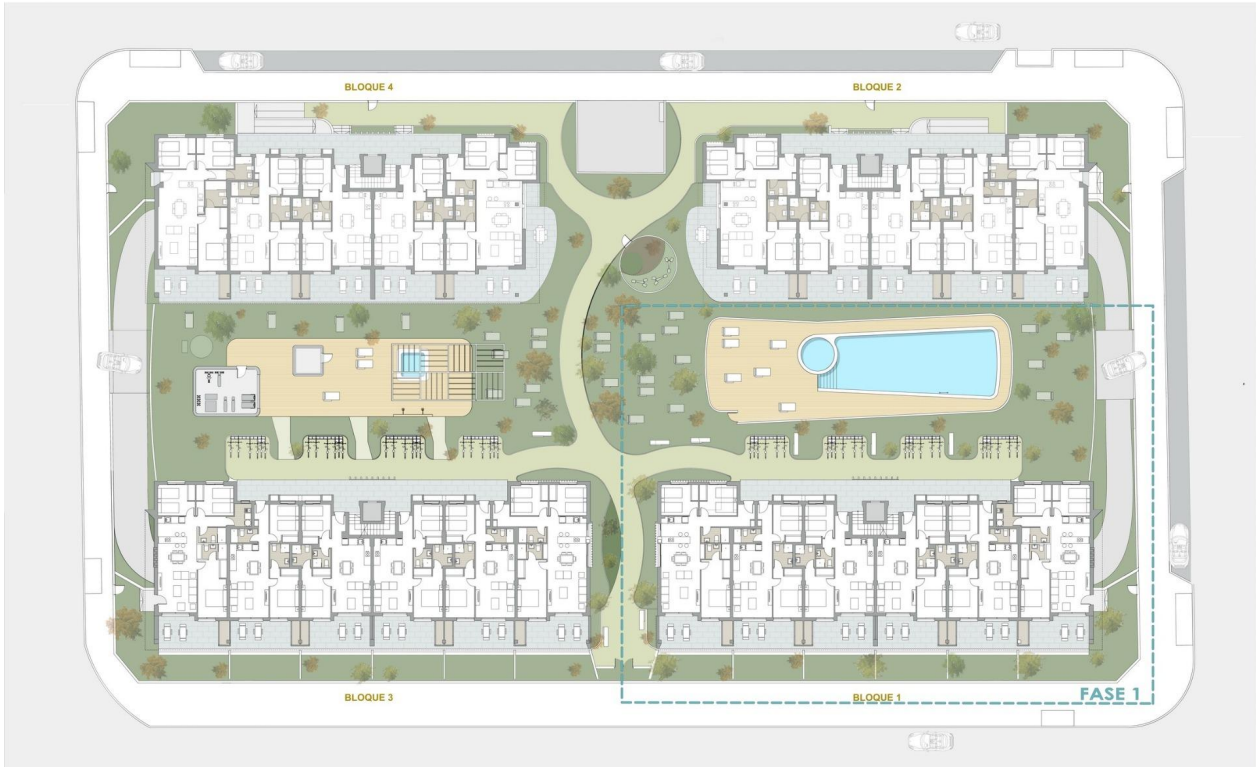


Vivienda Nº12		Vivienda Nº11		Vivienda Nº10		Vivienda Nº9		Vivienda Nº8		Vivienda Nº7	
Sup. construida / Built area	90,60 m²	Sup. construida / Built area	64,18 m²	Sup. construida / Built area	63,76 m²	Sup. construida / Built area	63,76 m²	Sup. construida / Built area	64,18 m²	Sup. construida / Built area	91,95 m²
Terraza / Terrace	18,30 m²	Terraza / Terrace	15,22 m²	Terraza / Terrace	16,81 m²	Terraza / Terrace	16,81 m²	Terraza / Terrace	15,22 m²	Terraza / Terrace	21,36 m²
Trastero / storage room	2,44 m²	Trastero / storage room	2,44 m²	Trastero / storage room	2,47 m²	Trastero / storage room	2,40 m²	Trastero / storage room	2,40 m²	Trastero / storage room	3,40 m²
Total	111,34 m²	Total	81,84 m²	Total	83,04 m²	Total	82,97 m²	Total	81,80 m²	Total	116,71 m²





Escala / Scale 0 1 2 3 4 5 6



**"OUR EXPERIENCE IS YOUR GUARANTEE"**