



REF: # 12184

TORRE PACHECO (SANTA ROSALIA LAKE AND LIFE RESORT)



INFO

PRECIO:	655.900 €
TIPO:	Villa
CIUDAD:	Torre Pacheco (Santa Rosalia Lake and Life Resort)
HABITACIONES:	3
Baños:	3
Construidos (m2):	210
Parcela (m2):	266
Terraza (m2):	61
Años:	-
Planta:	-
MENSAJE	-



DESCRIPCION

VILLAS DE OBRA NUEVA EN COMPLEJO PRIVADO EN LA PROVINCIA DE MURCIA Villas de obra nueva en urbanización privada en la región de Murcia, rodeados de excelentes campos de golf y a tan solo 10 minutos de las playas del Mar Menor. Villas de 3 plantas con 3 dormitorios, 3 baños, cocina americana y salón-comedor, armarios empotrados, sótano, jardín privado con piscina y plaza de aparcamiento. Situado en un complejo cerrado privado, con una entrada de acceso principal y seguridad las 24 horas. El complejo está diseñado en torno a una impresionante zona verde de 126.000 m2. Consta de senderos para caminar y montar en bicicleta, instalaciones deportivas, pistas de paddle y tenis, un campo de mini-golf, jardines, parques para perros, zonas de ocio, clubhouse.... También en la zona central se encuentra la joya del complejo, un lago artificial de aguas cristalinas de casi 17.000m2 de superficie acuática, rodeado de playas de arena blanca y palmeras, trayendo un trozo del Caribe a la Región de Murcia. Hay 2 islas en el

lago, una de ellas tiene su propio bar, también hay "Chiringuitos de playa" repartidos por el lago. El complejo está estratégicamente situado a menos de 4 km de la playa y de la localidad de Los Alcázares, donde se pueden practicar diversos deportes náuticos, rodeado de varios campos de golf y de la ciudad de Cartagena a menos de 15 minutos en coche y a 22 km del aeropuerto de Murcia, teniendo por tanto una amplia oferta cultural, gastronómica y deportiva a su alcance.



VISTAS

- Panoramico

AIRE ACONDICIONADO

- Central

PARKING NO. DE COCHES

: 1

JARDÍN Y TERRAZAS

- Vallado
- Jardín privado







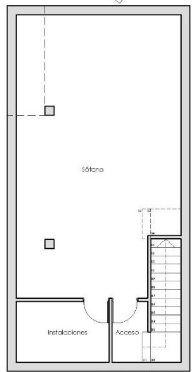




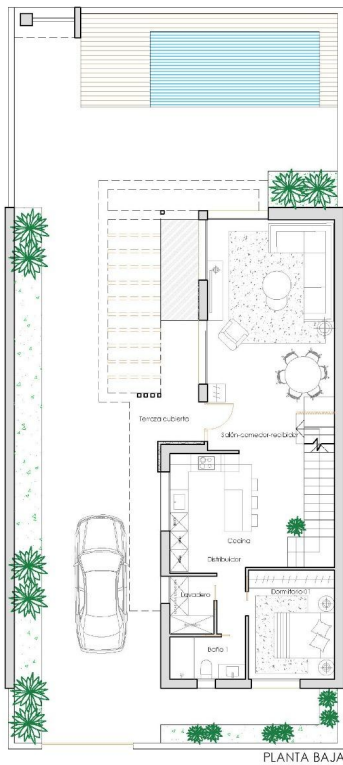




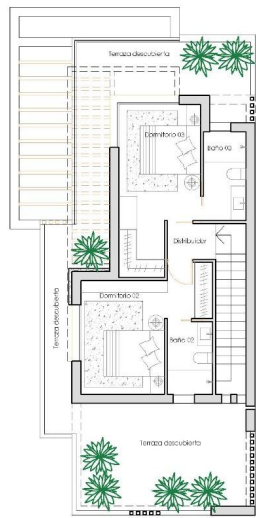
CUADRO DE SUPERFICIES	
SUPERFICIE DE PARCELA	266,76m ²
PLANTA SÓTANO	
SUPERFICIE	71,89m ²
PLANTA BAJA	
SUPERFICIE VIVIENDA	89,73m ²
PORCHE	17,24m ²
PLANTA PRIMERA	
SUPERFICIE VIVIENDA	52,78m ²
TERRAZAS	44,30m ²
SUPERFICIE CONSTRUIDA SOBRE RASANTE	142,50m ²
PISCINA (2,50x5,60m)	14,00m ²
JARDÍN	150,10m ²



PLANTA SÓTANO



PLANTA BAJA



PLANTA PRIMERA

e:1/100







"OUR EXPERIENCE IS YOUR GUARANTEE"