



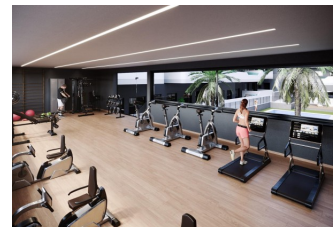
REF: # 12134

ALICANTE (SANTA POLA)



INFO

PRECIO:	245.000 €
TIPO:	Apartamento
CIUDAD:	Alicante (Santa Pola)
HABITACIONES:	2
Baños:	2
Construidos (m2):	76
Parcela (m2):	-
Terraza (m2):	6
Años:	-
Planta:	-
MENSAJE	-



DESCRIPCION

COMPLEJO RESIDENCIAL DE OBRA NUEVA EN SANTA POLA
Moderno residencial cerrado compuesto por viviendas de 1, 2 y 3 dormitorios y 2 baños completos. El complejo está formado por 4 escaleras de apartamentos con amplias zonas comunes ajardinadas, que incluyen piscina, zona de relax y gimnasio. Las viviendas han sido cuidadosamente diseñadas para brindarte una experiencia de vida excepcional, con acabados de alta calidad y un estilo moderno. Disfruta de sus amplias terrazas, donde podrás relajarte, organizar cenas al aire libre y contemplar los atardeceres más espectaculares. La ubicación es simplemente inmejorable: junto al centro de Santa Pola y el palmeral, y a tan sólo unos minutos del paseo marítimo, estarás cerca de una amplia oferta de restaurantes, bares y supermercados. Excelente conexión con la carretera nacional 332, que comunica toda la Costa Blanca sur, y con el aeropuerto en tan sólo 15 minutos.

CERTIFICADO ENERGETICO



VISTAS	AIRE ACONDICIONADO	PARKING NO. DE COCHES	AREAS
<ul style="list-style-type: none">• Panoramico	<ul style="list-style-type: none">• Central	<div>: 1</div>	<ul style="list-style-type: none">• Gimnasio
JARDÍN Y TERRAZAS	EXTRA		
<ul style="list-style-type: none">• Vallado	<ul style="list-style-type: none">• Ascensor		

PROPERTY GALLERY



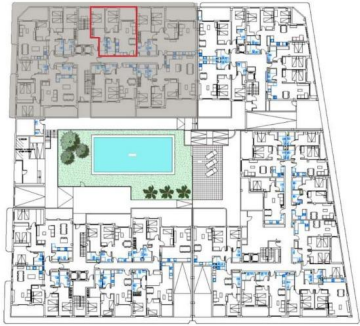




PLANTA BAJA / ESCALERA 1
VIVIENDA 3

VIVIENDA 3 / PB	SUPERFICIE UTILES		SUPERFICIE CONSTRUIDAS	
	Salon-comedor-cocina	22.73	Cerrada	68.48
	Dormitorio 1	15.03	Abierta	7.83
	Baño 1	3.85		
	Dormitorio 2	10.96		
	Baño 2	4.65		
	Paso	1.97		
	Terraza	7.35		
	TOTAL	66.54		76.31

Las superficies indicadas lo son con carácter informativo, no contractual y pueden sufrir ligeras variaciones por necesidades técnicas del proceso de construcción.









"OUR EXPERIENCE IS YOUR GUARANTEE"