



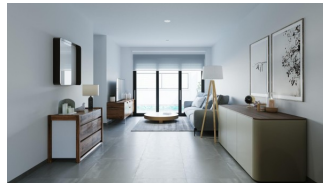
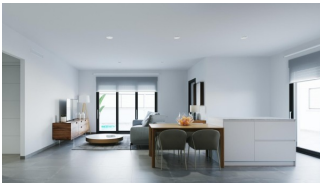
REF: # 12018

TORRE PACHECO (TORREPACHECO)



INFO

PRECIO:	259.900 €
TIPO:	Adosado
CIUDAD:	Torre Pacheco (Torrepacheco)
HABITACIONES:	2
Baños:	2
Construidos (m2):	76
Parcela (m2):	135
Terraza (m2):	101
Años:	-
Planta:	-
MENSAJE	-

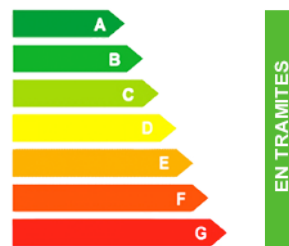


DESCRIPCION

RESIDENCIAL DE OBRA NUEVA EN TORRE-PACHECO Promoción de obra nueva de 8 adosados y quads situada en Torre-Pacheco. Viviendas modernas de 2 dormitorios y 2 baños, cocina americana con salón, armarios empotrados, terraza, solarium privado, jardín con piscina y plaza de garaje. Estas exclusivas viviendas están diseñadas con interiores elegantes y funcionales, cocinas totalmente equipadas, electrodomésticos incluidos. Los baños disponen de mueble con lavabo y luz. Los dormitorios incluyen armarios forrados con cajoneras y cada vivienda dispone de preinstalación de aire acondicionado por conductos. Los exteriores no son menos impresionantes, incluyendo una piscina privada y un gran solarium con cocina de verano para que pueda disfrutar del sol todo el año. Además, las viviendas cuentan con preinstalación para cargadores de coches eléctricos. Situado junto al Club de Golf, Torre Pacheco, donde encontrará todos los servicios incluyendo bares, restaurantes, supermercados y bancos y a 15min en coche de las preciosas playas del Mar Menor. Torre Pacheco está rodeado de galardonados campos de golf y toda la región es considerada como uno de los lugares más saludables para estar en

España. Esta ubicación ideal le da mucho más por su dinero. A poca distancia de los servicios locales y muchos bares y restaurantes. Red de autopistas cerca para que pueda viajar a otras áreas de forma rápida y sencilla. El aeropuerto internacional de Murcia está a 20 minutos.

CERTIFICADO ENERGETICO



VISTAS

- Panorámico

AIRE ACONDICIONADO

- Central

PARKING NO. DE COCHES

: 1

JARDÍN Y TERRAZAS

- Vallado
- Jardín privado











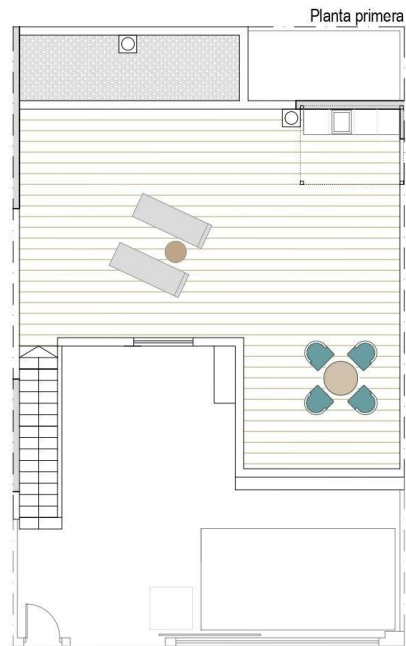






VIVIENDA 6

Sup. Construida	76'40 m²
Sup. Jardin:	41'61 m ²
Sup. Piscina:	11'00 m ²
Sup. Solarium:	60'40 m ²
Sup. Patio:	5'95 m ²
TOTAL:	195'36 m²
Sup. Parcela:	135.47 m ²



"OUR EXPERIENCE IS YOUR GUARANTEE"