



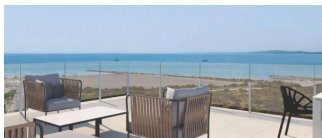
REF: # 11788

ALICANTE (SANTA POLA)



INFO

PRECIO:	495.000 €
TIPO:	Penthouse
CIUDAD:	Alicante (Santa Pola)
HABITACIONES:	3
Baños:	2
Construidos (m2):	202
Parcela (m2):	-
Terraza (m2):	94
Años:	-
Planta:	-
MENSAJE	-



DESCRIPCION

COMPLEJO RESIDENCIAL DE OBRA NUEVA EN SANTA POLA

Moderno complejo residencial cerrado compuesto por 3 bloques de apartamentos con amplias zonas comunes ajardinadas que incluyen piscina con camas de agua, parque infantil, pérgola y aparcamiento para bicicletas. El residencial dispone de apartamentos de 3 y 2 dormitorios, ambos tipos incluyen 2 baños completos, cocina americana con salón comedor, armarios empotrados, terraza, plaza de garaje. Disponen de jardín común, piscina con entrada tipo playa, equipada con duchas y una gran pérgola de madera. Dispone de zonas ajardinadas con palmeras y vegetación, todas ellas iluminadas. En la parte central de la piscina hay una zona menos profunda donde se encuentran las camas de agua. El municipio de Santa Pola está situado en la popular Costa Blanca, en el Mediterráneo, al sur de Alicante y en la comarca del Bajo Vinalopó. La ciudad se encuentra en una posición geográfica envidiable, rodeada de paisajes naturales y con un microclima especial, que ofrece un clima suave durante todo el año. Su núcleo urbano está delimitado por el Castillo Fortaleza y el puerto al este y oeste, y limita con el Parque

Natural de las Salinas de Santa Pola y la Sierra y Cabo de Santa Pola, un antiguo arrecife hoy caracterizado por sus frondosos pinos de ribera. Santa Pola se encuentra a 21 km. de Alicante, capital de provincia con excelentes infraestructuras y a 15 km. del Aeropuerto internacional "Elche-Alicante".



VISTAS

- Panoramico
- Vistas al mar

EXTRA

- Ascensor

AIRE ACONDICIONADO

- Central

PARKING NO. DE
COCHES

: 1

JARDÍN Y TERRAZAS

- Vallado







PLANTA 5ta
VIVIENDA 5

CALLE ELDA, 228
SANTA POLA

SUPERFICIES ÚTILES		SUPERFICIES CONSTRUIDAS	
Viviendas 1 y 5	Hall de acceso	1,57	Cerrada 98,11
	Salón-comedor-cocina	23,47	Abierta 104,82
	Dormitorio 1	13,12	
	Baño 1	3,57	
	Dormitorio 2	8,16	
	Baño 2	3,70	
	Dormitorio 3	9,19	
	Paso	5,25	
	Escalera	4,50	
	Terraza	17,10	
	Terraza de acceso	2,75	
	Trastero	4,66	
	Solarium	77,39	
TOTAL		174,43	202,93

Las superficies indicadas lo son con carácter informativo, no contractual y pueden sufrir ligeras variaciones por necesidades técnicas del proceso de construcción.

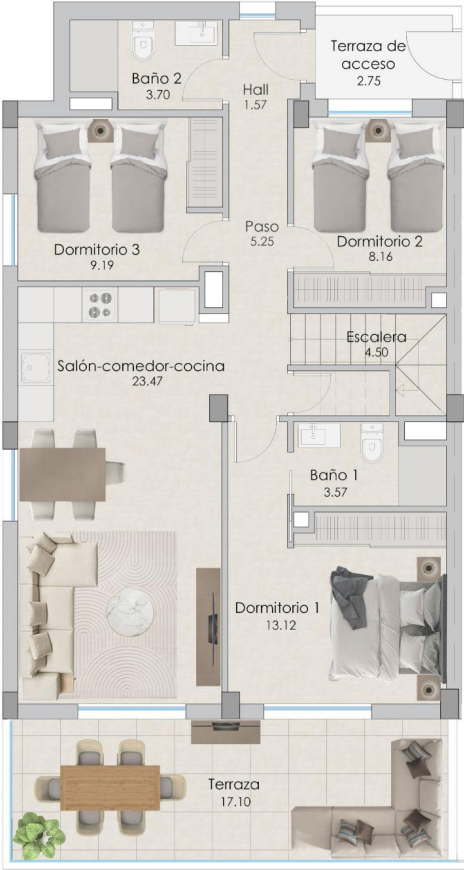


PLANTA Cubierta
VIVIENDA 5 Terraza

CALLE ELDA, 228
SANTA POLA

SUPERFICIES ÚTILES		SUPERFICIES CONSTRUIDAS	
Viviendas 1 y 5	Hall de acceso	1,57	Cerrada 98,11
	Salón-comedor-cocina	23,47	Abierta 104,82
	Dormitorio 1	13,12	
	Baño 1	3,57	
	Dormitorio 2	8,16	
	Baño 2	3,70	
	Dormitorio 3	9,19	
	Paso	5,25	
	Escalera	4,50	
	Terraza	17,10	
	Terraza de acceso	2,75	
	Trastero	4,66	
	Solarium	77,39	
TOTAL		174,43	202,93

Las superficies indicadas lo son con carácter informativo, no contractual y pueden sufrir ligeras variaciones por necesidades técnicas del proceso de construcción.







"OUR EXPERIENCE IS YOUR GUARANTEE"