

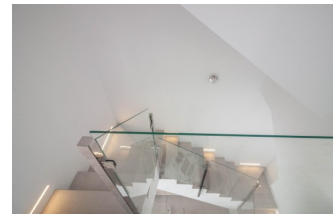
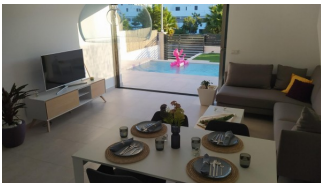


REF: # 11466

ORIHUELA COSTA (VILLAMARTIN PAU-8)



INFO	
PRECIO:	549.900 €
TIPO:	Villa
CIUDAD:	Orihuela Costa (Villamartin Pau-8)
HABITACIONES:	3
Baños:	4
Construidos (m2):	185
Parcela (m2):	240
Terraza (m2):	81
Años:	-
Planta:	-
MENSAJE	-



DESCRIPCION

VILLAS MODERNAS DE OBRA NUEVA EN VILLAMARTIN Villas de Obra Nueva con 2 modelos a elegir: en 1 o 2 plantas. Todas con 3 dormitorios y 2 o 3 baños, piscina privada, parking dentro de la parcela y solárium privado. La parcela está vallada en todo el perímetro con puertas de acceso para vehículos y peatonal. La superficie de la parcela se divide entre la zona de aparcamiento acabada con hormigón impreso, una zona de césped y una zona pavimentada con el mismo suelo que el interior. La carpintería interior tiene puerta de entrada blindada de alta seguridad. Tanto las puertas interiores como los armarios están lacados en blanco. En la cocina encontramos muebles acabados en blanco y encimera de cuarzo en un color a juego con el suelo de la casa. En los baños encontramos platos de ducha y mamparas de vidrio integradas así como muebles de baño y sanitarios suspendidos. La villa cuenta con preinstalaciones de aire acondicionado por conductos. Estas fantásticas propiedades están ubicadas cerca de Villamartin Plaza y el campo de golf de Villamartín, donde encontrará numerosos bares y restaurantes,

supermercados, bancos, una parada de taxis y la parada de autobús local. Las playas de Orihuela Costa están a sólo 5 minutos en coche, al igual que el nuevo centro comercial Zenia Boulevard (el centro comercial más grande de la provincia de Alicante). Los aeropuertos de Alicante y Murcia están a 45 minutos en coche.



VISTAS

- Panoramico

AIRE ACONDICIONADO

- Central

PARKING NO. DE
COCHES

: 1

JARDÍN Y TERRAZAS

- Vallado
- Jardín privado

PROPERTY GALLERY





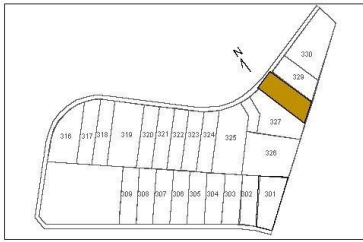












PLOT	AREA (SIZE)
328	240 m ²

FIRST FLOOR

Lounge	43,57 m ²
Stairs	4,52 m ²
Bathroom	5,44 m ²

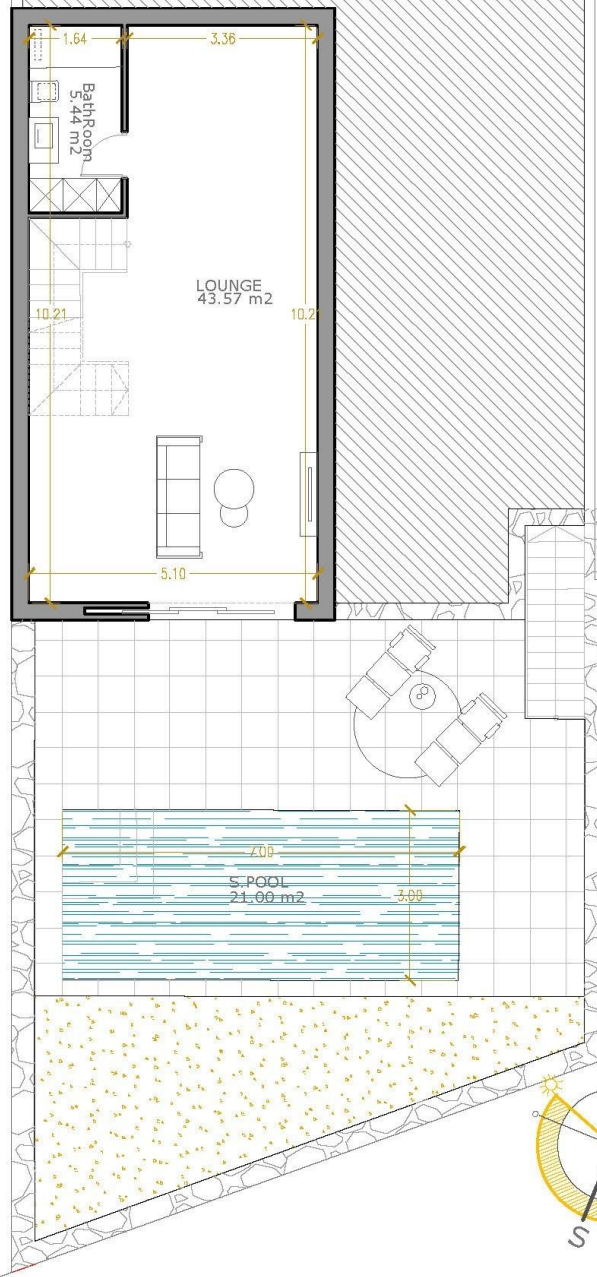
SECOND FLOOR

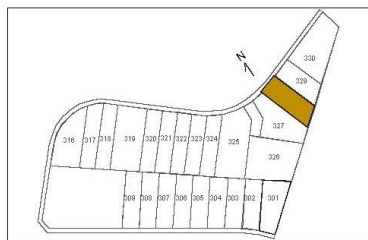
Living-kitchen	40,47 m ²
Bathroom 1	5,44 m ²
Stairs	4,52 m ²
Terrace	35,57 m ²

THIRD FLOOR

Bedroom 1	16,51 m ²
Bathroom 2	3,90 m ²
Corridor	4,29 m ²
Bathroom 2	3,60 m ²
Bedroom 2	9,31 m ²
Bedroom 3	9,64 m ²
Terrace	5,60 m ²

185,00 m² BUILT
+ 46,00 m² SOLARIUM
+ 35,00 m² TERRACE
266,00 m²





PLOT	AREA (SIZE)
328	240 m ²

FIRST FLOOR

Lounge	43,57 m ²
Stairs	4,52 m ²
Bathroom	5,44 m ²

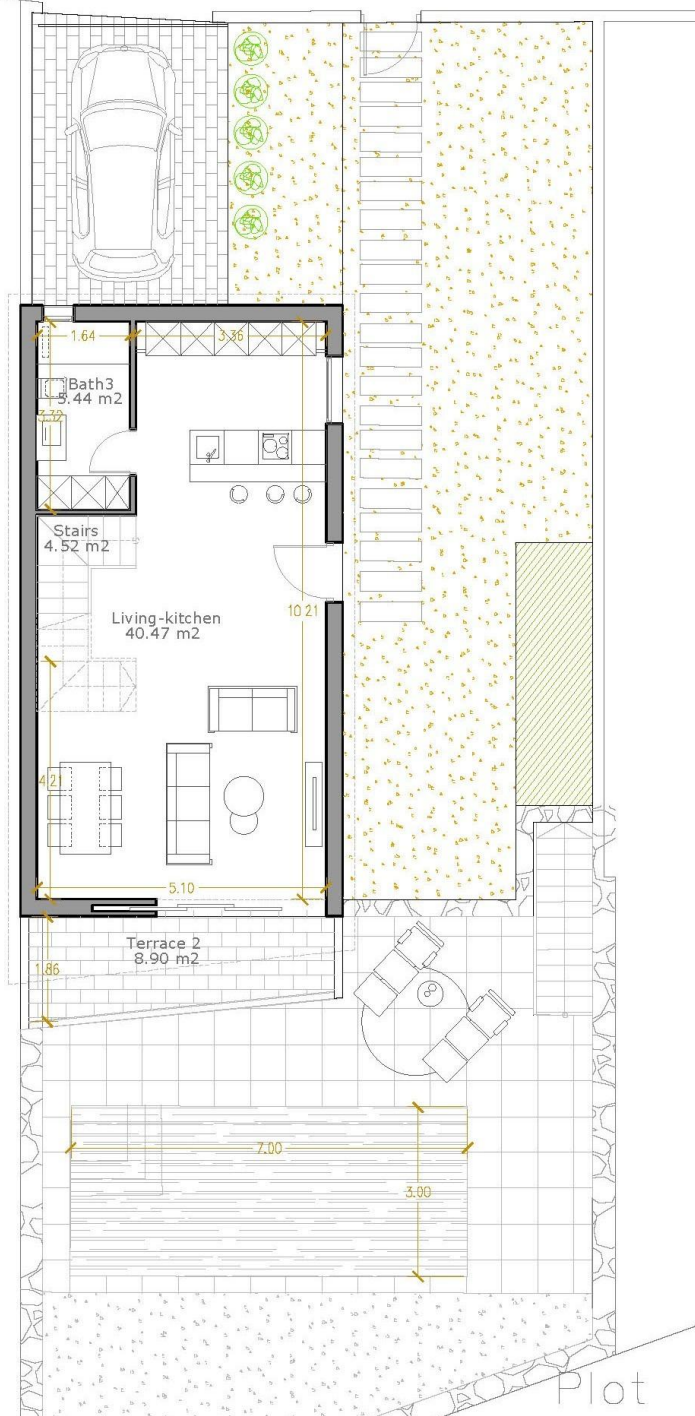
SECOND FLOOR

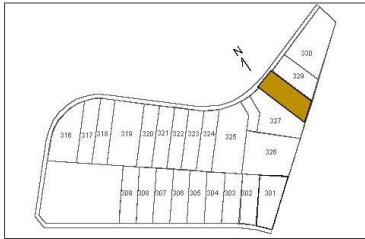
Living-kitchen	40,47 m ²
Bathroom 1	5,44 m ²
Stairs	4,52 m ²
Terrace	35,57 m ²

THIRD FLOOR

Bedroom 1	16,51 m ²
Bathroom 2	3,90 m ²
Corridor	4,29 m ²
Bathroom 2	3,60 m ²
Bedroom 2	9,31 m ²
Bedroom 3	9,64 m ²
Terrace	5,60 m ²

185,00 m² BUILT
+ 46,00 m² SOLARIUM
+ 35,00 m² TERRACE
266,00 m²





PLOT	AREA (SIZE)
328	240 m ²

FIRST FLOOR

Lounge	43,57 m ²
Stairs	4,52 m ²
Bathroom	5,44 m ²

SECOND FLOOR

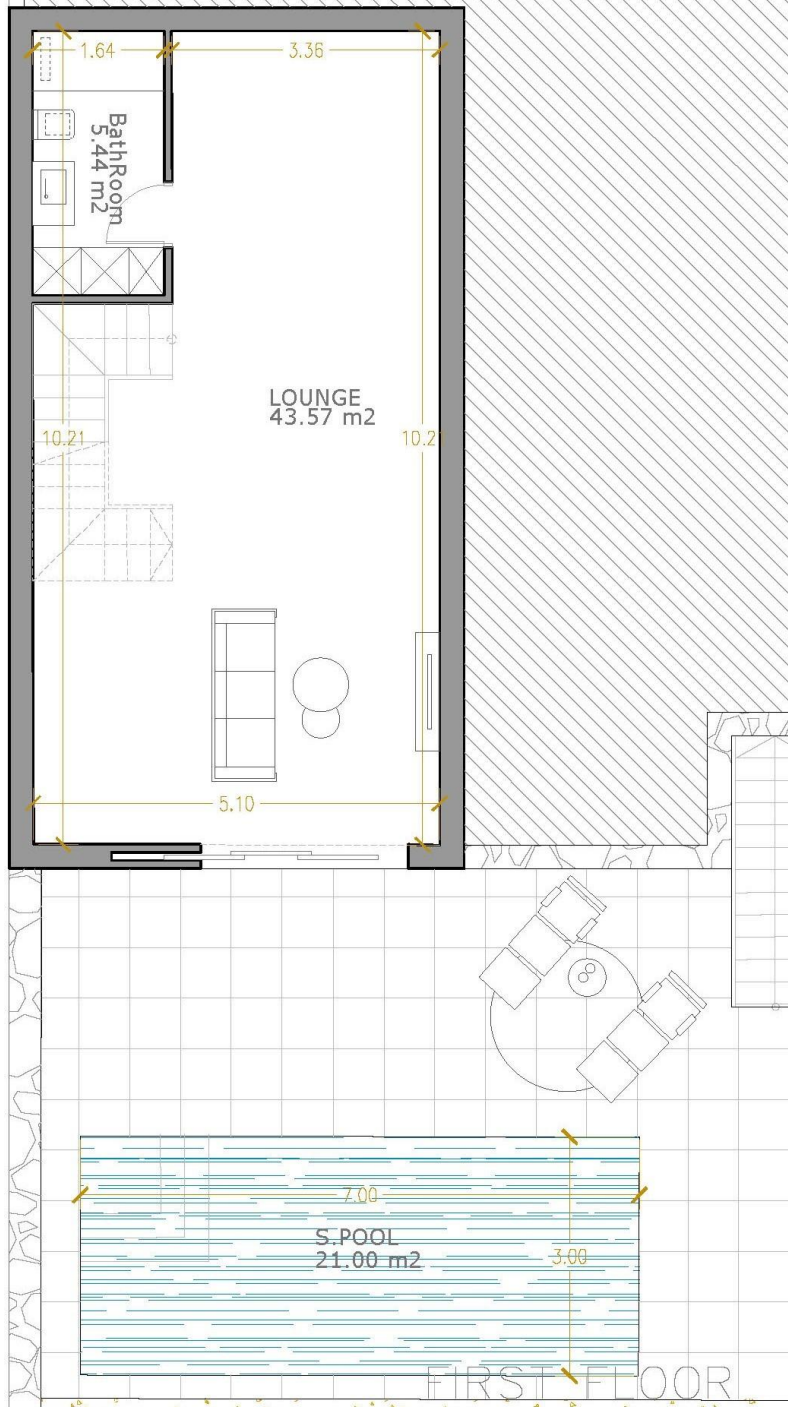
Living-kitchen	40,47 m ²
Bathroom 1	5,44 m ²
Stairs	4,52 m ²
Terrace	35,57 m ²

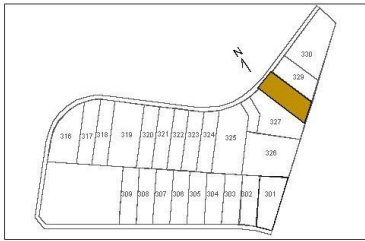
THIRD FLOOR

Bedroom 1	16,51 m ²
Bathroom 2	3,90 m ²
Corridor	4,29 m ²
Bathroom 2	3,60 m ²
Bedroom 2	9,31 m ²
Bedroom 3	9,64 m ²
Terrace	5,60 m ²

185,00 m² BUILT
+ 46,00 m² SOLARIUM
+ 35,00 m² TERRACE

266,00 m²





PLOT	AREA (SIZE)
328	240 m ²

FIRST FLOOR

Lounge	43,57 m ²
Stairs	4,52 m ²
Bathroom	5,44 m ²

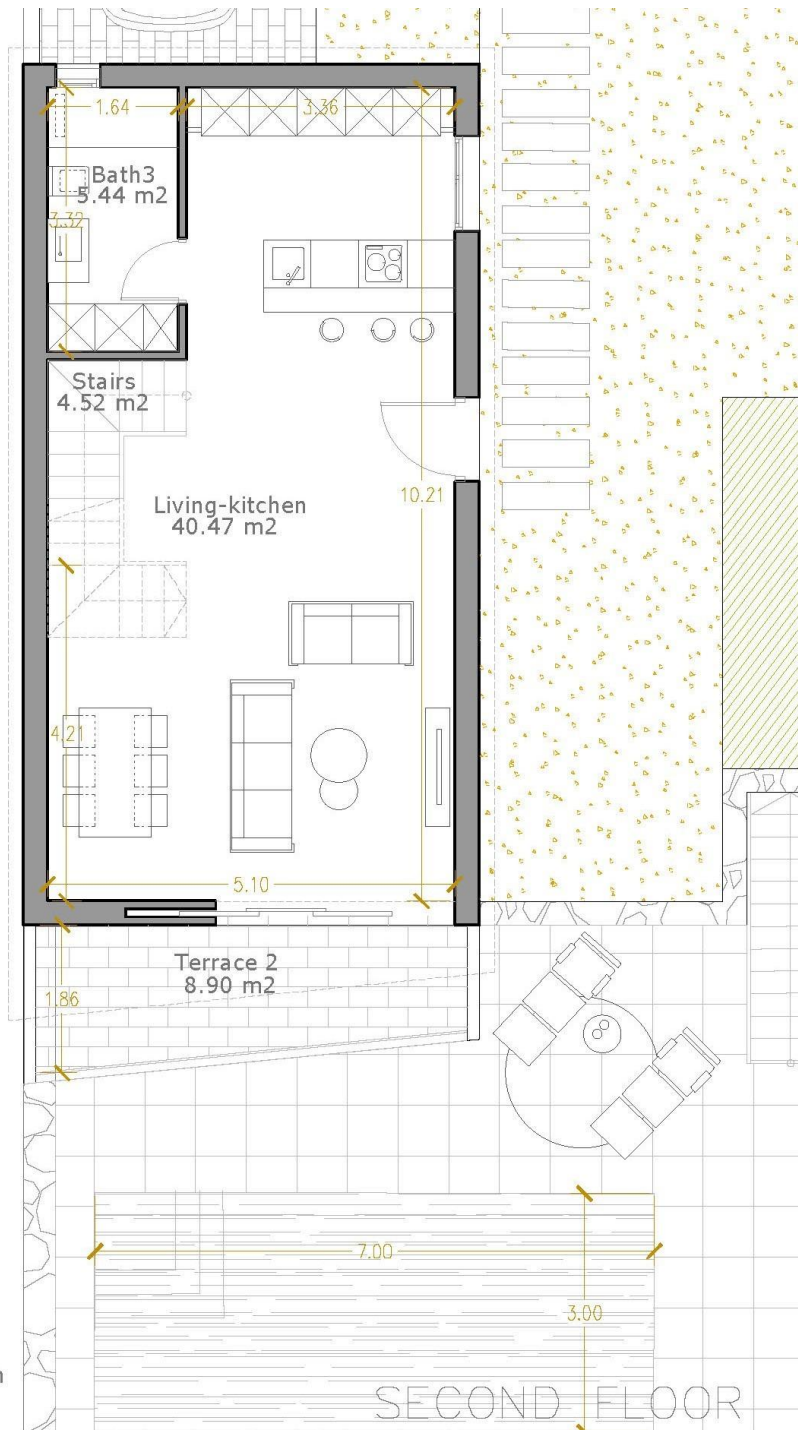
SECOND FLOOR

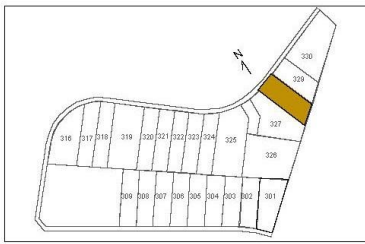
Living-kitchen	40,47 m ²
Bathroom 1	5,44 m ²
Stairs	4,52 m ²
Terrace	35,57 m ²

THIRD FLOOR

Bedroom 1	16,51 m ²
Bathroom 2	3,90 m ²
Corridor	4,29 m ²
Bathroom 2	3,60 m ²
Bedroom 2	9,31 m ²
Bedroom 3	9,64 m ²
Terrace	5,60 m ²

185,00 m² BUILT
+ 46,00 m² SOLARIUM
+ 35,00 m² TERRACE
266,00 m²





PLOT	AREA (SIZE)
328	240 m ²

FIRST FLOOR

Lounge	43,57 m ²
Stairs	4,52 m ²
Bathroom	5,44 m ²

SECOND FLOOR

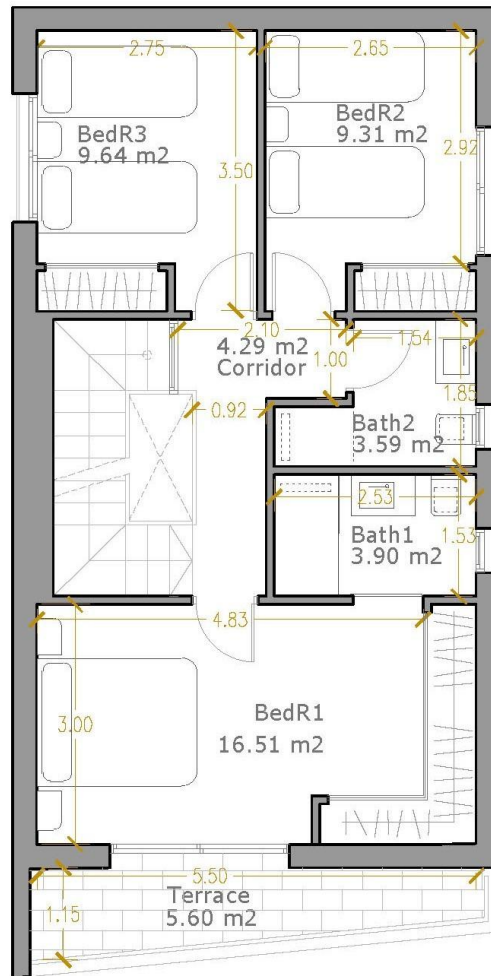
Living-kitchen	40,47 m ²
Bathroom 1	5,44 m ²
Stairs	4,52 m ²
Terrace	35,57 m ²

THIRD FLOOR

Bedroom 1	16,51 m ²
Bathroom 2	3,90 m ²
Corridor	4,29 m ²
Bathroom 2	3,60 m ²
Bedroom 2	9,31 m ²
Bedroom 3	9,64 m ²
Terrace	5,60 m ²

185,00 m² BUILT
+ 46,00 m² SOLARIUM
+ 35,00 m² TERRACE

266,00 m²



THIRD FLOOR



PLOT	AREA (SIZE)
328	240 m ²

FIRST FLOOR

Lounge	43,57 m ²
Stairs	4,52 m ²
Bathroom	5,44 m ²

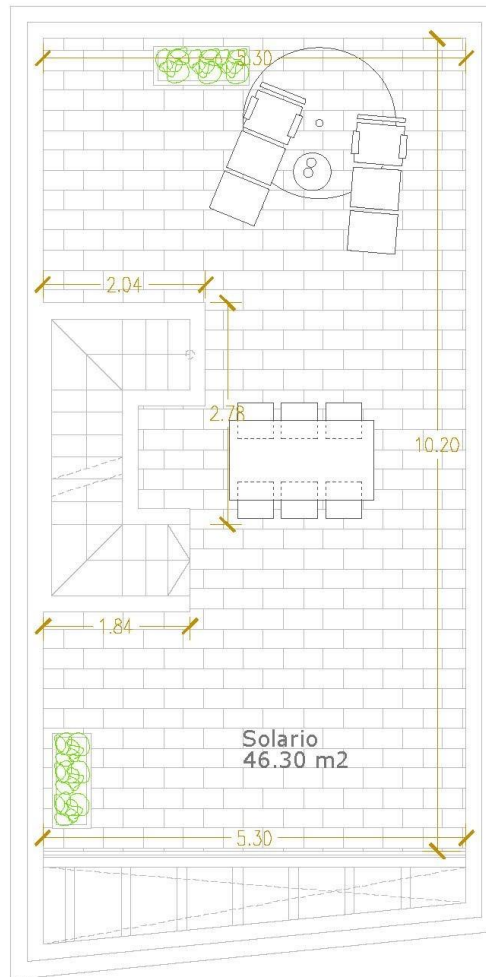
SECOND FLOOR

Living-kitchen	40,47 m ²
Bathroom 1	5,44 m ²
Stairs	4,52 m ²
Terrace	35,57 m ²

THIRD FLOOR

Bedroom 1	16,51 m ²
Bathroom 2	3,90 m ²
Corridor	4,29 m ²
Bathroom 2	3,60 m ²
Bedroom 2	9,31 m ²
Bedroom 3	9,64 m ²
Terrace	5,60 m ²

185,00 m² BUILT
 + 46,00 m² SOLARIUM
 + 35,00 m² TERRACE
266,00 m²



SOLARIUM

"OUR EXPERIENCE IS YOUR GUARANTEE"