



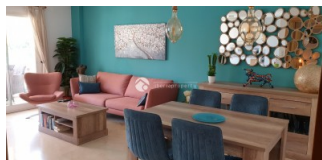
REF: # 11434

ALBIR (ALBIR CENTRO)



#### INFO

:	Check
TIPO:	Apartamento
CIUDAD:	Albir (Albir centro)
HABITACIONES:	2
Baños:	2
Construidos ( m2 ):	90
Parcela ( m2 ):	-
Terraza ( m2 ):	12
Años:	2002
Planta:	2
Camas	2



#### DESCRIPCION

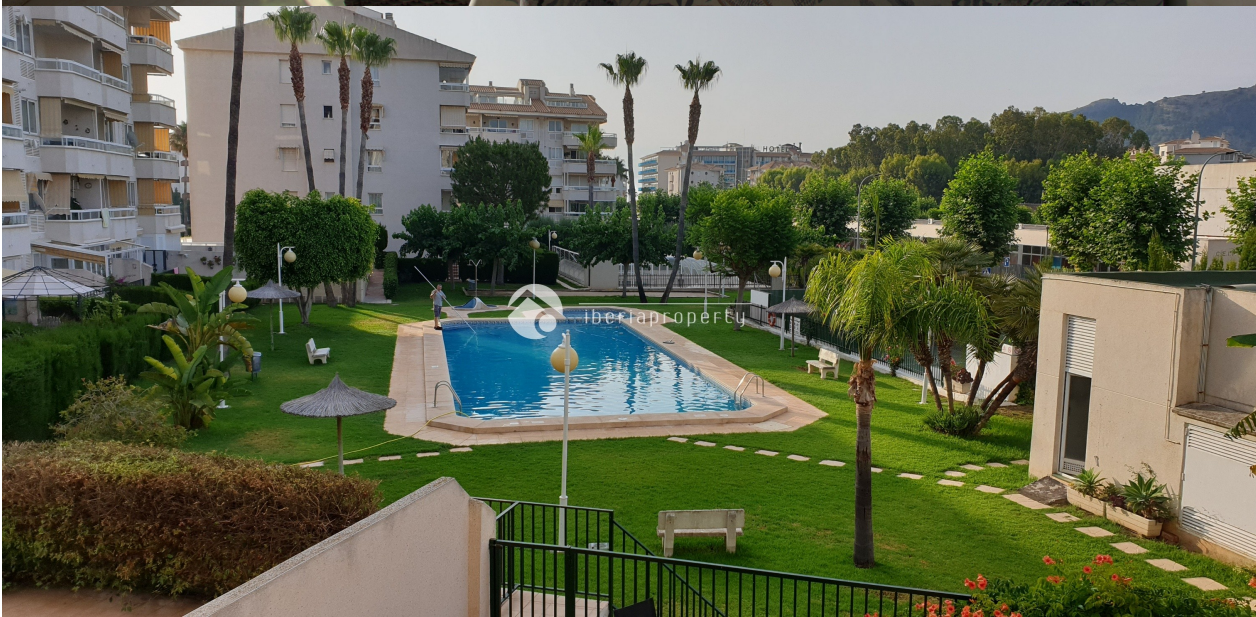
Se entra a un bonito y espacioso recibidor donde, a tu izquierda, puedes acceder al salón y la cocina, solo separados por una barra americana. El moderno salón cuenta con un bonito sofá además de una mesa y 4 sillas, un moderno Smart TV, que te lleva a una soleada terraza con toldo y también una mesa y algunas sillas para disfrutar de las espectaculares vistas a las piscinas y jardines comunitarios. La cocina es práctica y tiene todo lo necesario como horno, frigorífico, vitrocerámica, hervidor, cafetera y tostadora. Hay un lavadero al lado de la cocina con calentador de agua eléctrico y lavadora, donde los propietarios dejan las sillas de sol y playa también para uso de los huéspedes. De vuelta desde el hall de entrada, si va a su derecha, encontrará un baño con ducha a ras de suelo, así como los dos dormitorios (ambos con aire acondicionado frío/calor). Un dormitorio tiene dos camas individuales y el dormitorio principal tiene una cama de matrimonio, un pequeño balcón, armario empotrado y baño privado con bañera. Todas las habitaciones son espaciaosas, modernas y han sido

decoradas con un estilo agradable. El apartamento dispone de WIFI, sistema de alarma y ascensor. El edificio cuenta con cuidados jardines comunitarios y dos piscinas (interior y exterior). Se encuentra a poca distancia de la playa, así como cerca de bares, restaurantes y supermercados.



<b>ESTILO</b>	<b>VISTAS</b>	<b>AIRE ACONDICIONADO</b>	<b>DISTANCIA A :</b>
<ul style="list-style-type: none"><li>Contemporaneo</li></ul>	<ul style="list-style-type: none"><li>Vistas a la montaña</li></ul>	<ul style="list-style-type: none"><li>Habitaciones</li></ul>	<div>Playa : 500 m</div> <div>Aeropuerto: 60 Km</div> <div>Ciudad : 100 m</div>
<b>ORIENTACION</b>	<b>SUELO</b>	<b>COCINA</b>	<b>JARDÍN Y TERRAZAS</b>
<div>Sur</div>	<ul style="list-style-type: none"><li>Azulejos</li></ul>	<ul style="list-style-type: none"><li>Cocina abierta</li><li>Cocina equipada</li><li>Granito</li></ul>	<ul style="list-style-type: none"><li>Terraza cubierta</li><li>Terraza abierta</li><li>Palmeras</li><li>Parque infantil</li><li>Paisajista</li><li>Vallado</li><li>Cesped</li><li>Puerta electrica</li><li>Jardín comunitario</li></ul>
<b>CALEFACION</b>	<b>EXTRA</b>		
<ul style="list-style-type: none"><li>Gas central</li></ul>	<ul style="list-style-type: none"><li>Armarios empotrados</li><li>Puerta de seguridad</li><li>Doble cristal</li><li>Satellite TV</li><li>Lavanderia</li><li>Ascensor</li><li>Internet</li><li>Conserje</li></ul>		

































***"OUR EXPERIENCE IS YOUR GUARANTEE"***