



REF: # 11359

ORIHUELA COSTA



INFO

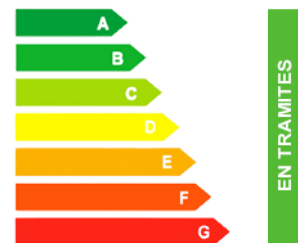
PRECIO:	249.000 €
TIPO:	Penthouse
CIUDAD:	Orihuela Costa
HABITACIONES:	2
Baños:	2
Construidos (m2):	74
Parcela (m2):	-
Terraza (m2):	-
Años:	-
Planta:	-
MENSAJE	-



DESCRIPCION

APARTAMENTOS DE OBRA NUEVA EN LAS FILIPINAS Complejo residencial de obra nueva en Las Filipinas. El residencial cuenta con un total de 94 apartamentos de 2 y 3 dormitorios y 1 o 2 baños. Cocina abierta con salón y terrazas. Las zonas comunes tienen unos 3.300 m2 y cuentan con 2 piscinas, jacuzzi y 2 pistas de petanca. Habrá W-Fi en todas las zonas comunes. Este residencial se encuentra en la zona de Villamartín Golf (Orihuela Costa), y está diseñado para satisfacer las necesidades de aquellos que buscan el estilo de vida mediterráneo, en una zona tranquila pero bien establecida y sin embargo cerca del mar (8 minutos) y muy cerca de todos los servicios. Complejo situado a 40 minutos del aeropuerto de Alicante y a 1 hora del aeropuerto de Murcia - Corvera.

CERTIFICADO ENERGETICO



VISTAS

- Panoramico



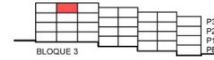
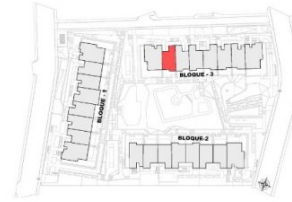
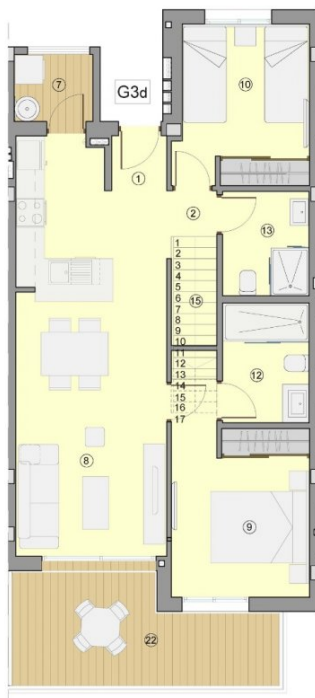












nº	SUPERFICIES ÚTILES / FLOOR AREA / SURFACES UTILES	TIPO / TYPE / TYPE
1	VESTIBULO / HALL / ENTREE	G3d
2	DISTRIBUIDOR / CORRIDOR / CIRCULATION	1,31 m²
8	SALON-COMEDOR COCINA / LIVING-DINING ROOM- KITCHEN /	0,91 m²
9	SALON-SALLE A MANGER- CUISINE	26,39 m²
10	GALERIA / GALLERY / GALLERIE (100%)	2,38 m²
11	DORMITORIO 1 / BEDROOM 1 / CHAMBRE 1	11,69 m²
12	DORMITORIO 2 / BEDROOM 2 / CHAMBRE 2	9,24 m²
13	BAÑO 1 / BATHROOM 1 / SALLE DE BAINS 1	4,52 m²
14	BAÑO 2 / BATHROOM 2 / SALLE DE BAINS 2	3,95 m²
15	ESCALERA / STAIRS / ESCALIER	2,05 m²
TOTAL SUP. ÚTILES / TOTAL FLOOR AREA / TOTAL SURFACES UTILES		62,44 m²
SUP. CONSTRUIDA INTERIOR / BUILT INTERIOR AREA / SURFACE		74,02 m²
CONSTRUIDA EN TERREIRO		
22	SUP. CONSTRUIDA TERRAZA DESCUBIERTA 1 / BUILT OPEN 1 AREA / SURFACE CONSTRUIE TERRASSE DÉCOUVERTE	12,53 m²
20	SUP. CONSTRUIDA SOLARIUM 1 / BUILT SOLARIUM 1 AREA / SURFACE CONSTRUIE SOLARIUM	43,40 m²
TOTAL SUP. CONSTRUIDA PRIVADA / TOTAL BUILT PRIVATE AREA / TOTAL SURFACE CONSTRUIE PRIVATIVE		129,95 m²



TIPO/TYPE/TYPE G3d

0 1 m 3 m 5 m

12	Piscina adulta	Adult pool	Piscina adulta	78	Burujos	Mailboxes	Berles aux lettres
65	Piscina infantil	Children pool	Piscina infantil	81	Solde apartamentos	Parking exit	Sortie parking
66	Entrada peatonal	Entrance	Entrée	82	Acceso peatonal a aparcamiento	Pedestrian access to the carpark	Entrée piétonne au parking
67	Entrada aparcamiento	Parking entrance	Entrée parking	83	Duchas	Shower	Douche
74	Jetuzal	Jetuzal	Jetuzal	114	Juegos peñales	Games peniques	Joue giflemeq
78	Aparcamiento bici	Bike parking	Parking a vélos	121	Centro de transformación	Distribution substation	Transformateur



0 2 4 6 8 10m







"OUR EXPERIENCE IS YOUR GUARANTEE"