



REF: # 11285

ALICANTE (FLORIDA BAJA)



#### INFO

PRECIO:	305.000 €
TIPO:	Penthouse
CIUDAD:	Alicante (Florida baja)
HABITACIONES:	2
Baños:	2
Construidos ( m2 ):	88
Parcela ( m2 ):	-
Terraza ( m2 ):	-
Años:	-
Planta:	-
MENSAJE	-

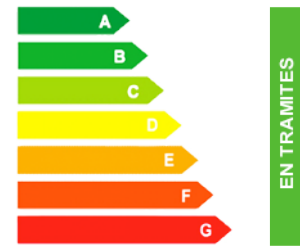


#### DESCRIPCION

COMPLEJO RESIDENCIAL DE OBRA NUEVA EN ALICANTE Complejo residencial de obra nueva de 61 apartamentos y áticos de 2, 3 y 4 dormitorios en el barrio de La Florida, Alicante. Cada vivienda tiene su propia plaza de garaje y trastero. El residencial dispone de solarium comunitario en azotea con piscinas para adultos y niños, zonas verdes y chill-out y jardín comunitario con parque infantil en planta baja. El complejo se beneficia de la luz de la ciudad y de su clima privilegiado. Además, su avanzado sistema de eficiencia energética A+ lo hace totalmente sostenible. El barrio de La Florida es uno de los barrios más emblemáticos de la capital alicantina, un distrito caracterizado por su hábil combinación de calles estrechas con amplias avenidas y plazas con encanto, todas ellas llenas de vida vecinal, donde las fiestas y tradiciones locales son muy populares, y donde conviven los comercios tradicionales con tiendas innovadoras y todo tipo de servicios. Así, el barrio está perfectamente comunicado con los accesos a la autovía. Además, varias líneas de autobús permiten llegar al centro de la ciudad en no más de 10-15 minutos. A lo largo de las calles que conforman el

distrito, se puede disfrutar de la más amplia oferta de ocio y restauración. Tomar un café, elegir un restaurante, tomar una copa o realizar todo tipo de compras está al alcance de la mano en cualquier momento. Desde pequeños comercios locales, pasando por mercados de abastos, hasta grandes cadenas de supermercados e hipermercados, los vecinos de La Florida tienen a su disposición una amplia variedad de establecimientos donde llenar su cesta de la compra con los productos de mejor calidad, todo ello con la comodidad de estar cerca de casa. Además, todos los jueves y sábados, el barrio colindante de Florida-Babel, a pocos minutos a pie, ofrece un mercadillo tradicional. Florida ofrece a sus residentes centros educativos para todas las edades. Guarderías y jardines de infancia, escuelas primarias y secundarias, y varios institutos de enseñanza media hacen posible que todos los padres tengan suficiente con que sus hijos estudien en el barrio. Además, una línea especial de autobús conecta diariamente el barrio con la Universidad de Alicante.

#### CERTIFICADO ENERGETICO



VISTAS

- Panoramico

## PROPERTY GALLERY



























## Superficies

### VIVIENDA H - 2D Planta Atico

#### SUPERFICIES ÚTILES

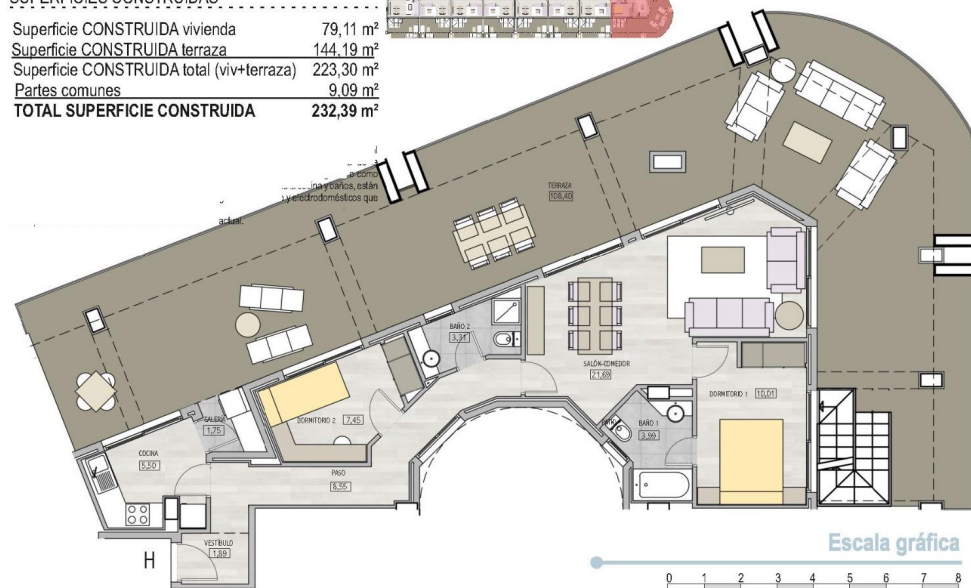
Superficie ÚTIL vivienda	64,14 m <sup>2</sup>
Superficie ÚTIL terraza (100%) Atico	108,40 m <sup>2</sup>
Superficie ÚTIL terraza (100%) Cubierta	29,61 m <sup>2</sup>

#### SUPERFICIES CONSTRUIDAS

Superficie CONSTRUIDA vivienda	79,11 m <sup>2</sup>
Superficie CONSTRUIDA terraza	144,19 m <sup>2</sup>
Superficie CONSTRUIDA total (viv+terrazza)	223,30 m <sup>2</sup>
Partes comunes	9,09 m <sup>2</sup>
<b>TOTAL SUPERFICIE CONSTRUIDA</b>	<b>232,39 m<sup>2</sup></b>

# EDIFICIO ERANDI

AVDA. SOCIEDAD CULTURAL DEPORTIVA BETIS FLORIDA s/n C/ POETA PASTOR - ALICANTE



Escala gráfica



## Superficies

### VIVIENDA H - 2D Planta Atico

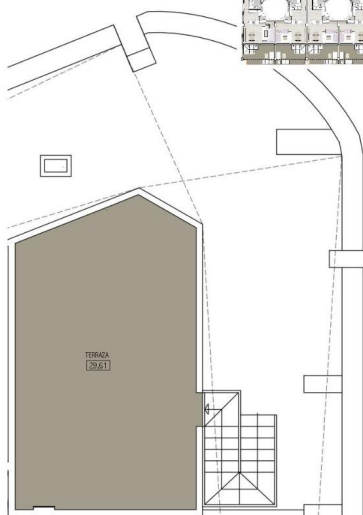
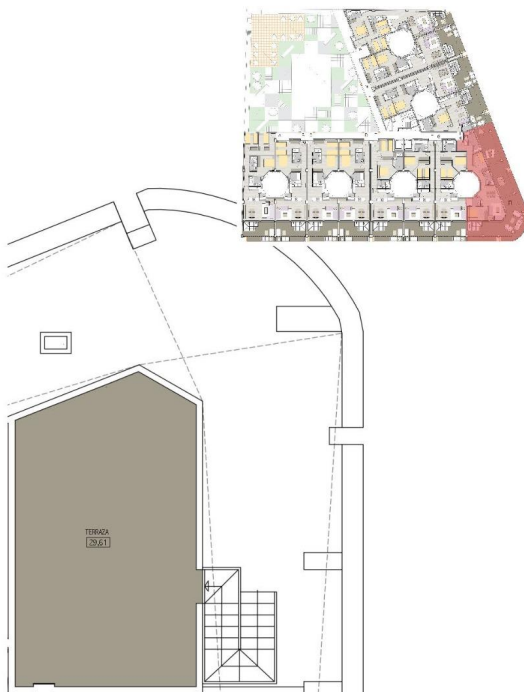
#### SUPERFICIES ÚTILES

Superficie ÚTIL vivienda	64,14 m <sup>2</sup>
Superficie ÚTIL terraza (100%) Atico	108,40 m <sup>2</sup>
Superficie ÚTIL terraza (100%) Cubierta	29,61 m <sup>2</sup>

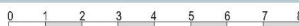
#### SUPERFICIES CONSTRUIDAS

Superficie CONSTRUIDA vivienda	79,11 m <sup>2</sup>
Superficie CONSTRUIDA terraza	144,19 m <sup>2</sup>
Superficie CONSTRUIDA total (viv+terrazza)	223,30 m <sup>2</sup>
Partes comunes	9,09 m <sup>2</sup>
<b>TOTAL SUPERFICIE CONSTRUIDA</b>	<b>232,39 m<sup>2</sup></b>

**Advertencia legal.** El presente documento (plano) no es definitivo. Se ha elaborado conforme al anteproyecto del edificio, por lo que puede sufrir modificaciones como consecuencia de la tramitación de la licencia de obras, o por cualquier tipo de exigencias técnicas o legales, o como consecuencia del desarrollo de la obra. Todo el mobiliario, en especial el de la cocina y baños, están dibujados como ejemplos de distribución. Solo se entregará el mobiliario y electrodomésticos que se especifican en la memoria comercial del edificio. Es un plano meramente informativo sin contenido contractual.



Escala gráfica



VIVIENDA  
**TIPO H**  
2 DORMITORIOS

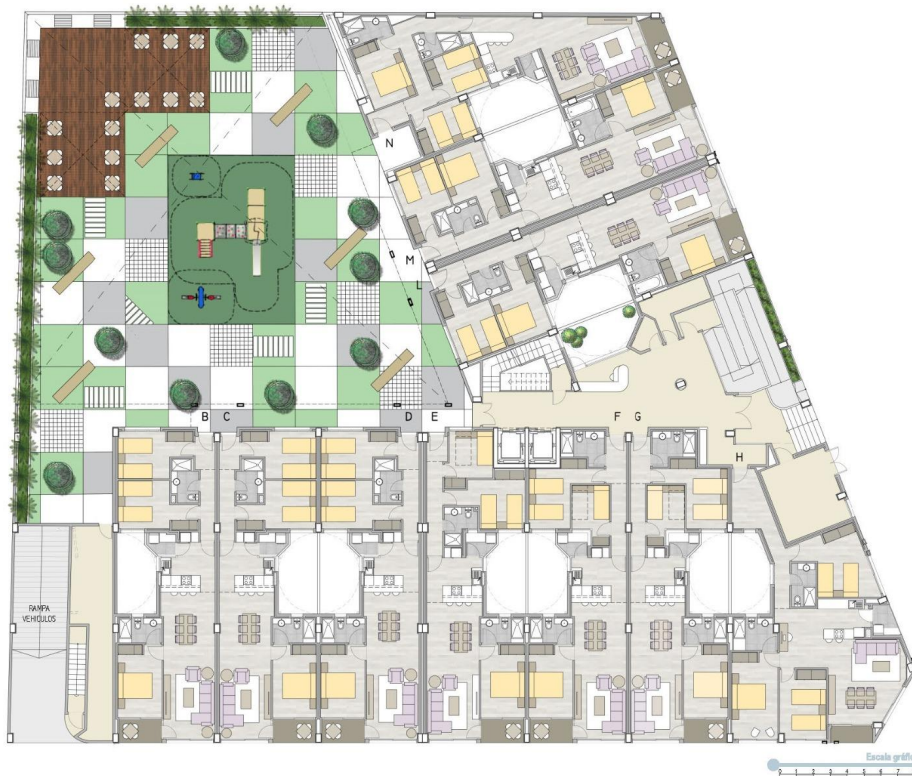
61 VIVIENDAS CON GARAJES Y TRASTEROS

VIVIENDA  
**TIPO H**  
2 DORMITORIOS

61 VIVIENDAS CON GARAJES Y TRASTEROS

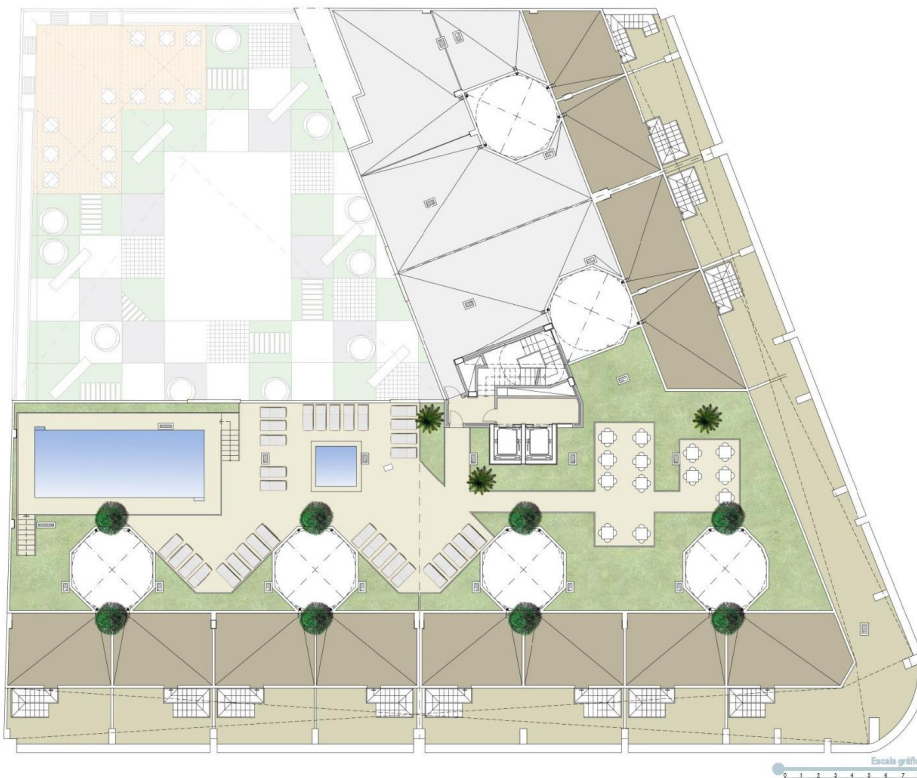
**PLANTA BAJA**

61 VIVIENDAS CON GARAJES Y TRASTEROS



**PLANTA CUBIERTA**

61 VIVIENDAS CON GARAJES Y TRASTEROS



**"OUR EXPERIENCE IS YOUR GUARANTEE"**