



REF: # 10993

COSTA MURCIA



INFO

PRECIO:	217.900 €
TIPO:	Adosado
CIUDAD:	Costa Murcia
HABITACIONES:	3
Baños:	2
Construidos (m2):	111
Parcela (m2):	20
Terraza (m2):	-
Años:	-
Planta:	-
MENSAJE	-



DESCRIPCION

ADOSADOS DE OBRA NUEVA EN SAN PEDRO DEL PINATAR

Residencial de obra nueva de exclusivo conjunto de 3 adosados de 3 dormitorios, 3 baños diseñados para ofrecer el máximo confort y funcionalidad en sus espacios. Cada vivienda dispone de terrazas que proporcionan un ambiente perfecto para disfrutar al aire libre. Las viviendas disponen de instalación de aire acondicionado por split. La cocina está equipada con electrodomésticos como horno, microondas, frigorífico, lavavajillas, vitrocerámica y campana extractora. Además, Residencial Almirante incluye preinstalación de placas solares fotovoltaicas, lo que convierte a estas viviendas en una opción sostenible y energéticamente eficiente. Como elemento extra se puede disponer de piscina o jacuzzi por un coste adicional. La ubicación privilegiada de San Pedro del Pinatar en el Mar Menor y la costa mediterránea atrae a aquellos con un interés en la vela y los deportes acuáticos, proporcionando amarres en el puerto deportivo y clubes náuticos, mientras que las playas y los baños de barro naturales Atraen a aquellos que buscan sol seguro, mar y arena. San Pedro del Pinatar tiene una comunidad establecida y ofrece una excelente gama de

actividades, incluyendo una piscina cubierta e instalaciones deportivas, así como un programa de actividades sociales durante todo el año debido al agradable clima invernal. Los beneficios de los baños de barro, típicos de la región, o las tranquilas aguas del Mar Menor, han favorecido el crecimiento de Lo Pagán, que actualmente cuenta con todo tipo de comodidades. Además, cuenta con una excelente ubicación, a tan sólo 5 minutos del Centro Comercial Dos Mares. El aeropuerto de Murcia/Corvera se encuentra a 30 minutos y el de Alicante a una hora en coche.



VISTAS

- Panoramico

JARDÍN Y TERRAZAS

- Terraza abierta
- Jardín privado

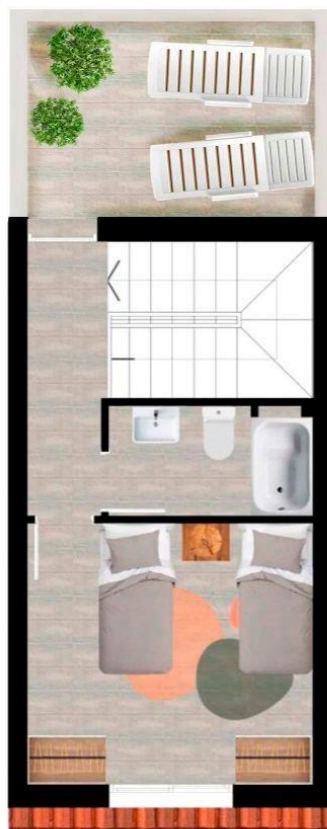
EXTRA

- Puerta de seguridad









VIVIENDA 1

PLANTA BAJA

Sup. Vivienda 45,80m²

Sup. Terrazas 20,10m²

PLANTA PRIMERA

Sup. Vivienda 40,30m²

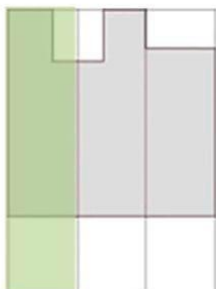
Sup. Terraza 7,05m²

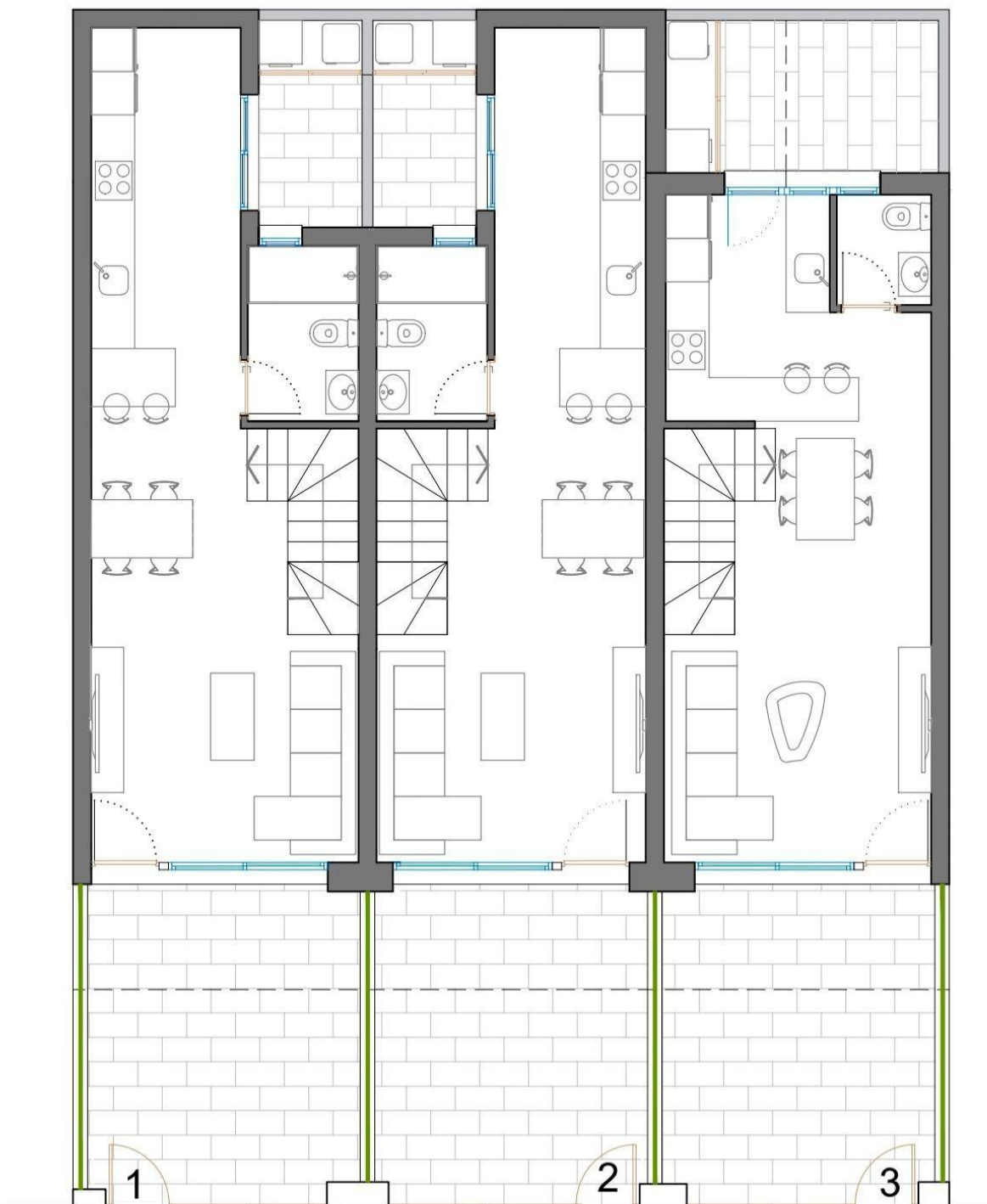
PLANTA SEGUNDA

Sup. Vivienda 29,80m²

Sup. Terraza 11,05m²

TOTAL SUP 154,10m²









"OUR EXPERIENCE IS YOUR GUARANTEE"