



REF: # 10816

SAN MIGUEL DE SALINAS



INFO

PRECIO:	209.900 €
TIPO:	Apartamento
CIUDAD:	San Miguel de Salinas
HABITACIONES:	2
Baños:	2
Construidos (m2):	67
Parcela (m2):	-
Terraza (m2):	30
Años:	-
Planta:	-
MENSAJE	-



DESCRIPCION

RESIDENCIAL DE OBRA NUEVA EN SAN MIGUEL DE SALINAS

Residencial de Obra Nueva de 165 apartamentos de 2 y 3 dormitorios, distribuidos en 7 plantas. Residencial totalmente cerrado con piscinas comunitarias para adultos y niños, zonas verdes, parque infantil y zona para adultos con circuito biosaludable, situado en la Costa Blanca en San Miguel de Salinas cerca de campos de golf, playa y centros comerciales. Todos los apartamentos disponen de parking. Opción de trastero con coste extra. Especificaciones de calidad: - Cocina totalmente equipada con grupo filtrante y placa de inducción. - Suelos porcelánicos. - Persianas compactas. - Armarios laminados blancos con altillo en dormitorios. - Preinstalación de aire acondicionado por split en salón y dormitorio. - Aerotermia. Ahorro energético del 70%. San Miguel de Salinas es un municipio de la Comunidad Valenciana, España. Situado al sur de la provincia de Alicante, en la comarca de la Vega Baja del Segura cerca de la Región de Murcia. San Miguel de Salinas situado

cerca de los campos de golf Las Colinas y Campoamor, ofrece unas vistas excepcionales de las lagunas de Torrevieja y La Mata. El aeropuerto de Alicante se encuentra a 35 minutos en coche y el aeropuerto de Murcias Corvera a 1 hora en coche.



ESTILO	VISTAS	AIRE ACONDICIONADO	DISTANCIA A :
<ul style="list-style-type: none">Moderno	<ul style="list-style-type: none">Panoramico	<ul style="list-style-type: none">Central	Playa : +10 Km
PARKING NO. DE COCHES	SUELO	COCINA	JARDÍN Y TERRAZAS
: 1	<ul style="list-style-type: none">AzulejosPiedra	<ul style="list-style-type: none">Cocina abierta	<ul style="list-style-type: none">Terraza abiertaParque infantilPaisajistaValladoJardín comunitario
EXTRA			
<ul style="list-style-type: none">Armarios empotradosPuerta de seguridadDoble cristal			

PROPERTY GALLERY













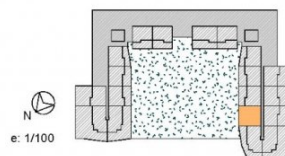






VIVIENDA 004	
Baño I	4.43 m ²
Baño II	4.90 m ²
Dormitorio I	13.95 m ²
Dormitorio II	9.85 m ²
Lavadero	2.21 m ²
S/C/K	32.36 m ²
Terraza cubierta	23.81 m ²
Terraza descubierta	7.07 m ²
TOTAL	98.59 m²

N° 004 P0



"OUR EXPERIENCE IS YOUR GUARANTEE"