



REF: # 10753

LA MANGA DEL MAR MENOR



INFO

PRECIO:	151.000 €
TIPO:	Apartamento
CIUDAD:	La Manga Del Mar Menor
HABITACIONES:	2
Baños:	2
Construidos (m2):	87
Parcela (m2):	-
Terraza (m2):	-
Años:	-
Planta:	-
MENSAJE	-



DESCRIPCION

HERMOSOS APARTAMENTOS CON VISTAS AL MAR EN LA MANGA
Esta urbanización se encuentra en la zona de mayor proyección de La Manga, junto a Los Miradores del Puerto y la ampliación del puerto deportivo Tomás Maestre. Además, la misma zona cuenta con todos los servicios necesarios, como cafeterías, supermercados, restaurantes, chiringuito, farmacias, etc. Bloques de apartamentos que ofrecen apartamentos de 1 o 2 dormitorios con salón, cocina y terraza con vistas al mar. Cocinas altas y bajas de alta calidad, mesada de granito nacional, fregadero y escurridor simple de acero inoxidable, vitrocerámica, horno eléctrico, campana extractora y calentador eléctrico. Puerta de entrada blindada en blanco, puertas interiores de pino teñido de alta calidad y armarios empotrados cerrados con puertas a juego con las puertas interiores, con cajones de tres cajones y entreplanta independiente con barra. Preinstalación de aire acondicionado. Calefacción por suelo radiante con termostato de temperatura en cada estancia de la casa. Portales de entrada

especialmente decorados. Ascensores con llaves especiales para ciegos y discapacitados. Excelente piscina con solarium. Zonas comunes pavimentadas, ajardinadas y con bancos. Piscina totalmente cerrada con balaustrada. Zona deportiva. La Manga del Mar Menor es una franja de tierra natural rodeada por dos mares, el Mar Menor y el Mar Mediterráneo. A esta rareza se le suman las múltiples opciones de ocio y tiempo libre, restaurantes, supermercados, centros médicos, farmacias, polideportivos náuticos, campos de golf. La Manga se encuentra en la costa norte de la Costa Cálida y es un destino de vacaciones popular para los turistas. La estrecha franja de tierra que separa la laguna cálida y el mar más frío tiene un microclima único. Es una de las zonas más exóticas de España. El aeropuerto de Corvera está a aproximadamente 1 hora en coche y el aeropuerto de Alicante a unas 2 horas.

CERTIFICADO ENERGETICO



VISTAS

- Panoramico

JARDÍN Y TERRAZAS

- Terraza abierta

EXTRA

- Puerta de seguridad

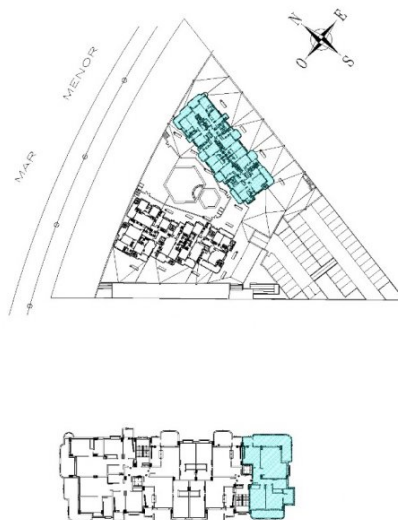
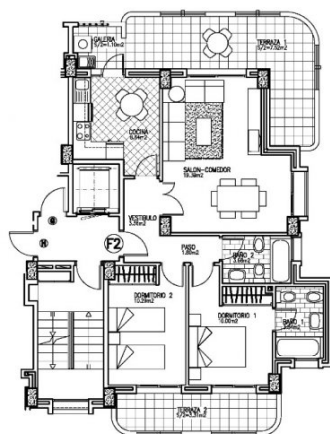
PROPERTY GALLERY











PLANTAS 1ª a 7ª

VIVIENDA TIPO		SUPERFICIE UTIL	SUP.CONSTRUIDA P.P.E.C.
VIVIENDA TIPO F2		72.93m2	87.46m2

ESCALA: 1/100

"OUR EXPERIENCE IS YOUR GUARANTEE"