



REF: # 10539

ORIHUELA COSTA (LAS COLINAS )



#### INFO

**PRECIO:** 925.000 €

**TIPO:** Penthouse

**CIUDAD:** Orihuela  
Costa (Las  
Colinas )

**HABITACIONES:** 2

**Baños:** 2

**Construidos ( m2 ):** 98

**Parcela ( m2 ):** -

**Terraza ( m2 ):** 75

**Años:** -

**Planta:** -

**MENSAJE** -



#### DESCRIPCION

**COMPLEJO RESIDENCIAL DE OBRA NUEVA EN LAS COLINAS GOLF** La promoción de obra nueva consta de 15 apartamentos de lujo con enormes terrazas con vistas a la zona verde natural circundante. Hemos realizado una combinación de arquitectura mediterránea moderna y tradicional. Nuestra idea desde el principio ha sido hacer los apartamentos, con una descripción de materiales que incluye entre otros, calefacción por suelo radiante con agua, grifo quooker, sistema de renovación de aire, techos de reducción de sonido, cocinas lacadas, sistema de casa inteligente y mucho más. Teniendo en cuenta la ubicación privilegiada y las vistas creemos que el complejo ofrece las condiciones ideales para satisfacer los criterios de clientes con gusto exquisito. La tercera planta consta de 3 apartamentos: 2 apartamentos con 3 dormitorios, 3 baños y un aseo y 1 apartamento con 2 dormitorios y 2 baños. Desde los apartamentos se tiene acceso directo a grandes terrazas en el mismo nivel que el apartamento. Además, hay una

escalera que lleva al solarium, donde cada apartamento de la planta superior tiene una piscina privada, un aseo, una cocina al aire libre con un pequeño ascensor desde la cocina de abajo y mucho más. En Las Colinas Golf [amp;] Country Club encontrará además una amplia variedad de servicios para los propietarios como tenis, padel-tenis, fitness, masajes, golf, senderismo y mucho más. Dentro de Las Colinas Golf [amp;] Country Club también encontrará varios restaurantes así como un minimarket con pan recién horneado y mucho más. Disfrutará de 200.000 metros cuadrados de hermosos paisajes mediterráneos y podrá realizar pintorescos paseos por la exuberante flora autóctona y los extensos campos de naranjos y limoneros. Complejo situado a 40 minutos del aeropuerto de Alicante y a 1 hora del aeropuerto de Murcia - Corvera.



VISTAS

- Panoramico
- Vistas al mar

PARKING NO. DE  
COCHES

: 1

JARDÍN Y TERRAZAS

- Terraza abierta
- Vallado

EXTRA

- Puerta de seguridad
- Trastero
- Ascensor



## PROPERTY GALLERY

























### ESC. B - PLANTA 3ª

	ESC A			ESC B		
P03	13	14	15			
P02	09	10	11	12		
P01	05	06	07	08		
P00	01	02	03	04		
S01	PARKING					

Sup. construida vivienda: 98,50 m<sup>2</sup>  
 Sup. terraza cubierta: 9,00 m<sup>2</sup>  
 Sup. terraza descubierta: 66,00 m<sup>2</sup>  
 SUPERFICIE TOTAL: 173,50 m<sup>2</sup>  
 Piscina: 17,90 m<sup>2</sup>



Escala: 1 : 75

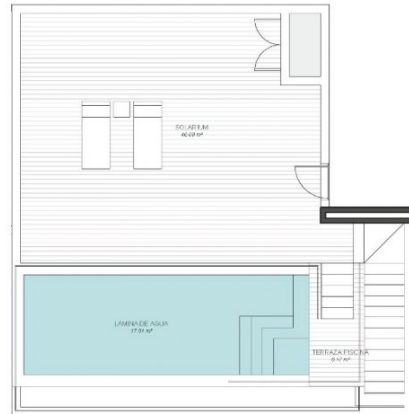




## ESC. B - SOLARIUM

	ESC A				ESC B			
P03	13	14	15					
P02	09	10	11	12				
P01	05	06	07	08				
P00	01	02	03	04				
S01	PARKING							

Sup. construida vivienda: 98,50 m<sup>2</sup>  
 Sup. terraza cubierta: 9,00 m<sup>2</sup>  
 Sup. terraza descubierta: 66,00 m<sup>2</sup>  
 SUPERFICIE TOTAL: 173,50 m<sup>2</sup>  
 Piscina: 17,80 m<sup>2</sup>



Escala: 1:75









***"OUR EXPERIENCE IS YOUR GUARANTEE"***