



REF: # 10459

PILAR DE LA HORADADA



#### INFO

PRECIO: 299.900 €

TIPO: Adosado

CIUDAD: Pilar De La Horadada

HABITACIONES: 3

Baños: 2

Construidos ( m2 ): 102

Parcela ( m2 ): 33

Terraza ( m2 ): -

Años: -

Planta: -

MENSAJE -



#### DESCRIPCION

PRECIOSOS ADOSADOS DE OBRA NUEVA EN PILAR DE LA HORADADA Residencial de Obra Nueva en Pilar de la Horadada consta de 4 exclusivos dúplex diseñados en salón en doble altura con cocina americana, 3 habitaciones, 2 baños, piscina privada, zona de parking dentro de su parcela, además de un amplio solarium en la tercera planta. Pilar de la Horadada es un típico pueblo español en la parte más al sur de la Costa Blanca. La gran calle principal tiene supermercados, muchas tiendas, restaurantes y bares y algunas plazas encantadoras. Las hermosas playas de Torre de la Horadada y Mil Palmeras con arena fina y paseo marítimo está a solo 5 minutos. Los aeropuertos de Corvera (Murcia) y Alicante están respectivamente a 40 y 55 minutos.

#### CERTIFICADO ENERGETICO



VISTAS

- Panoramico

JARDÍN Y TERRAZAS

- Terraza abierta
- Jardín privado

EXTRA

- Puerta de seguridad





















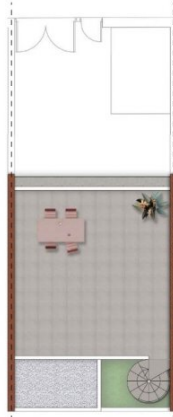




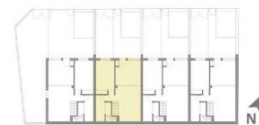
Planta baja / Ground Floor



Planta Primera / First Floor



Planta Solarium / Topfloor



## VIVIENDA B:

### SUPERFICIE ÚTIL

PLANTA BAJA	
Salón - Comedor - Cocina.....	28,37 m²
Distribuidor 1.....	1,62 m²
Dormitorio 1.....	12,37 m²
Baño 1.....	6,47 m²

PLANTA PRIMERA	
Dormitorio 2.....	14,55 m²
Dispocho.....	9,28 m²
Baño 2.....	4,81 m²
Distribuidor.....	1,65 m²

TOTAL SUPERFICIE ÚTIL VIVIENDA.....79,12 m²

EXTERIORES	
Terraza Planta Baja.....	33,10 m²
Terraza Planta Primera.....	3,86 m²
SOLARIUM.....	42,37 m²
PISCINA.....	8,40 m²

### SUPERFICIE CONSTRUIDA

Planta Baja.....	59,99 m²
Planta Primera.....	42,53 m²
TOTAL SUPERFICIE CONSTRUIDA.....	102,52 m²

NOTA:  
Los planos quedan sujetos a posibles modificaciones de carácter técnico, en función del desarrollo del proyecto y de la obra, según indicaciones de la Dirección facultativa. El amueblamiento representado únicamente efectos decorativos. Las dimensiones que se representan en este plano y en su forma son aproximadas, los detalles serán los que resulten de la ejecución de la obra. Se hace entrega de la obra solo con el mobiliario y electrodomésticos que constan en la memoria de calidades. El mobiliario de la cocina y la disposición de los sanitarios puede sufrir ligeras variaciones en función del montaje definitivo.

**"OUR EXPERIENCE IS YOUR GUARANTEE"**