



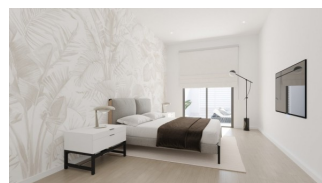
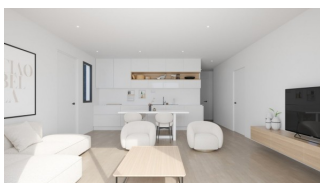
REF: # 9914

TORRE PACHECO



INFO

PRECIO:	308.000 €
TIPO:	Villa
CIUDAD:	Torre Pacheco
HABITACIONES:	3
Baños:	2
Construidos (m2):	86
Parcela (m2):	168
Terraza (m2):	91
Años:	
Planta:	-
MENSAJE	-



DESCRIPCION

VILLAS DE OBRA NUEVA EN BALSICAS, MURCIA El residencial de nueva construcción dispone de 5 villas unifamiliares de una sola planta, con zona de terrazas, piscina privada, aparcamiento en la parcela y solarium con cocina de verano, para disfrutar de todas las horas de sol todos los días del año. Cada vivienda dispone de 3 dormitorios y 2 baños completos. La propiedad ha sido diseñada con un estilo contemporáneo y un concepto abierto, con una cocina totalmente equipada y un salón-comedor. La propiedad cumplirá con los más altos estándares y estará equipada con: Cocina completamente amueblada y equipada con horno, frigorífico y lavavajillas integrados, placa de cocción y campana extractora. Isla de trabajo en la cocina. Iluminación: en el interior de la vivienda (comedor, cocina, pasillos y baños), así como en las zonas exteriores. Armarios forrados con cajones. Cuartos de baño totalmente equipados con inodoro, mueble de baño, espejo y ducha con mamparas. Preinstalación de aire acondicionado por conductos. Solarium con cocina de verano, con preinstalación de electrodomésticos y puertas correderas. Piscina privada con ducha exterior. Plaza de aparcamiento en la parcela. Balsicas es un lugar perfecto para los

amantes del golf y también para todo aquel que disfrute de los espacios verdes como lugares de ocio, belleza y tranquilidad. Su estratégica ubicación hace que la familia que decida vivir en este complejo tenga a su alcance todo lo que cualquier persona puede desear: un clima donde el sol brilla casi todo el año, playas cercanas, el Mar Menor y sus lodos naturales. con poderes curativos demostrados. Complejo situado a 20 minutos del aeropuerto de Murcia - Corvera y a 1 hora del aeropuerto de Alicante.



ESTILO <ul style="list-style-type: none"> Moderno Contemporaneo 	VISTAS <ul style="list-style-type: none"> Panoramico 	AIRE ACONDICIONADO <ul style="list-style-type: none"> Central 	DISTANCIA A : <div> Playa : +10 Km </div> <div> Aeropuerto: 20 Km </div>
PARKING NO. DE COCHES <div> : 1 </div>	AREAS <ul style="list-style-type: none"> Baño en dormitorio 	SUELO <ul style="list-style-type: none"> Azulejos Piedra 	COCINA <ul style="list-style-type: none"> Cocina abierta Cocina equipada
JARDÍN Y TERRAZAS <ul style="list-style-type: none"> Terraza abierta Luces exteriores Vallado Cocina exterior Jardín privado 	EXTRA <ul style="list-style-type: none"> Armarios empotrados Puerta de seguridad Doble cristal 	CERTIFICADO ENERGETICO <div> </div>	

"OUR EXPERIENCE IS YOUR GUARANTEE"