



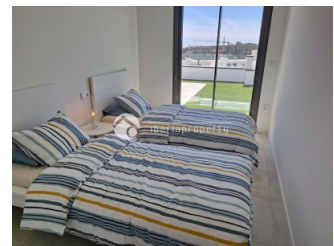
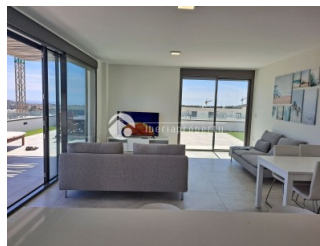
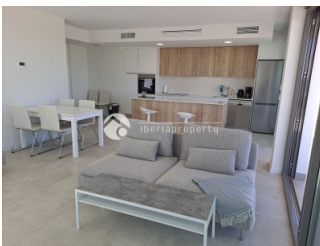
REF: # 9138

FINESTRAT (FINESTRAT HILLS)



#### INFO

:	Check
TIPO:	Apartamento (Penthouse)
CIUDAD:	Finestrat (Finestrat Hills)
HABITACIONES:	3
Baños:	2
Construidos ( m2 ):	146
Parcela ( m2 ):	-
Terraza ( m2 ):	115
Años:	
Planta:	4
Camas	6



#### DESCRIPCION

Nuevo y muy exclusivo ático de esquina orientado al sur de 3 dormitorios y 2 baños. Salón con cocina abierta y 3 grandes puertas correderas a la terraza de 115 m2 con vista de 180 grados sobre el Mediterráneo. Amueblado y decorado con un estándar muy alto y cómodo. La cocina está totalmente amueblada y equipada con los últimos electrodomésticos necesarios; lavadora, lavavajillas, microondas, nevera, tostadora y cafetera, etc. Encontrará todo lo que necesita en esta propiedad para que su estadía sea inolvidable. Aire acondicionado frío y calor en todas las habitaciones, calefacción por suelo radiante en los baños, cocina totalmente equipada. Aislamiento clase A, internet fibra, parking y trastero en sótano. Amplias zonas comunes con 2 piscinas exteriores, 1 piscina interior climatizada, pádel, parque infantil, gimnasio, sauna y zonas chill out. Rodeado de 3 campos de golf. Justo enfrente del Puig Campana de 1360 m de altura, zona ideal para

practicar senderismo o ciclismo, a 1 km del centro comercial La Marina Finestrat, Carrefour, Decathlon, Leroy Merlin donde puedes pasar el día de compras, comer o ver películas. A 1,5 km del Parque Terra Mítica, a 2 km del encantador pueblo de Finestrat ya 3 km de Benidorm donde siempre hay algo que hacer. Fácil acceso a la autopista A7 que te llevará a Alicante y al aeropuerto en 30 – 40 min, Valencia 1,5 horas



<b>ESTILO</b> <ul style="list-style-type: none"> <li>Moderno</li> </ul>	<b>VISTAS</b> <ul style="list-style-type: none"> <li>Panoramico</li> <li>Vistas al mar</li> <li>Vistas a la montaña</li> </ul>	<b>AIRE ACONDICIONADO</b> <ul style="list-style-type: none"> <li>Central</li> </ul>	<b>DISTANCIA A :</b> <p>Playa : 3 Km</p> <p>Aeropuerto: 50 Km</p> <p>Ciudad : 3 Km</p>
<b>ORIENTACION</b> <p>Sur</p>	<b>PARKING NO. DE COCHES</b> <p>Garage no. de coches : 1</p>	<b>AREAS</b> <ul style="list-style-type: none"> <li>Trastero</li> </ul>	<b>SUELO</b> <ul style="list-style-type: none"> <li>Azulejos</li> </ul>
<b>COCINA</b> <ul style="list-style-type: none"> <li>Cocina abierta</li> <li>Cocina equipada</li> </ul>	<b>JARDÍN Y TERRAZAS</b> <ul style="list-style-type: none"> <li>Terraza cubierta</li> <li>Terraza abierta</li> <li>Luces exteriores</li> <li>Riego automatico</li> <li>Arboles frutales</li> <li>Palmeras</li> <li>Parque infantil</li> <li>Paisajista</li> <li>Vallado</li> <li>Muros de piedra</li> <li>Puerta electrica</li> <li>Pista de padel</li> <li>Jardín comunitario</li> </ul>	<b>CALEFACION</b> <ul style="list-style-type: none"> <li>Calefacion electrica</li> <li>Calefacion en baños</li> </ul>	<b>CERTIFICADO ENERGETICO</b> <ul style="list-style-type: none"> <li>Jacuzzi exterior</li> <li>Arrios empotrados</li> <li>Puerta de seguridad</li> <li>Doble cristal</li> <li>Alacena en puerta</li> <li>Trastero</li> <li>Lavanderia</li> <li>Internet</li> </ul>