



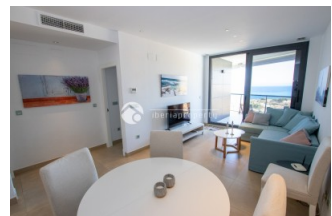
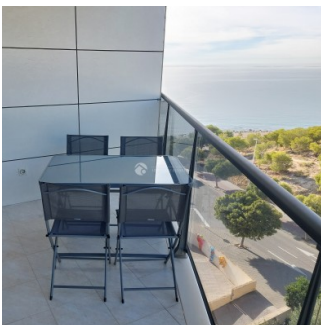
REF: # 7100

VILLAJOYOSA (LES PUNTES DEL MORO)



#### INFO

:	Check
TIPO:	Apartamento
CIUDAD:	Villajoyosa (Les Puntos del Moro)
HABITACIONES:	2
Baños:	2
Construidos ( m2 ):	85
Parcela ( m2 ):	-
Terraza ( m2 ):	10
Años:	2012
Planta:	4
Camas	4



#### DESCRIPCION

Espectacular apartamento de 2 habitaciones en el edificio más lujoso de la ciudad. Dispone de gimnasio comunitario, piscina para adultos y para niños y 4 ascensores. Los apartamentos están contruidos con materiales de la mejor calidad. Las habitaciones tienen persianas eléctricas, TV grande en la sala de estar y están decoradas con un estándar muy alto. Apartamento en primera línea de playa con 2 dormitorios; uno con una cama doble, un gran ventanal y un armario y el dormitorio principal tiene una cama doble, armario, baño en suite con ducha y una gran ventana / puerta que da a la terraza frente al mar. Gran salón con sofás muy cómodos y muebles de alta calidad con acceso a la terraza frente al mar con impresionantes vistas. Cocina moderna independiente y totalmente equipada. El segundo baño es

bonito, espacioso y tiene bañera. Hay calefacción central y aire acondicionado en todas partes y en todas las habitaciones. Está situado en una zona tranquila. Hay una pequeña y tranquila playa de piedra frente al edificio, así como una zona de juegos para niños, pero también un agradable sendero para caminar en la orilla que te lleva directamente a la playa del casco antiguo, donde puedes encontrar bares y restaurantes a aprox. 700 m de distancia. También a 250 metros del supermercado de alimentos más cercano. Lugar ideal para pasar sus vacaciones al sol, relajado y cerca de todos los servicios.



ESTILO	VISTAS	AIRE ACONDICIONADO	ORIENTACION
<ul style="list-style-type: none"> <li>Moderno</li> </ul>	<ul style="list-style-type: none"> <li>Panoramico</li> <li>Vistas al mar</li> <li>Vistas a la montaña</li> </ul>	<ul style="list-style-type: none"> <li>Central</li> </ul>	Oeste
AMUEBLADO	AREAS	SUELO	COCINA
<ul style="list-style-type: none"> <li>Amueblado</li> </ul>	<ul style="list-style-type: none"> <li>Baño en dormitorio</li> </ul>	<ul style="list-style-type: none"> <li>Azulejos</li> </ul>	<ul style="list-style-type: none"> <li>Cocina cerrada</li> <li>Cocina equipada</li> <li>Granito</li> </ul>
JARDÍN Y TERRAZAS	EXTRA	CERTIFICADO ENERGETICO	
<ul style="list-style-type: none"> <li>Terraza cubierta</li> <li>Luces exteriores</li> <li>Palmeras</li> <li>Paisajista</li> <li>Vallado</li> <li>Césped</li> <li>Puerta eléctrica</li> <li>Jardín comunitario</li> </ul>	<ul style="list-style-type: none"> <li>Armarios empotrados</li> <li>Puerta de seguridad</li> <li>Doble cristal</li> <li>Videocámara en puerta</li> <li>Video vigilancia</li> <li>Lavandería</li> <li>Ascensor</li> <li>Internet</li> <li>Conserje</li> </ul>	 <p>The image shows a vertical energy efficiency scale with seven horizontal bars labeled A through G. The bars are colored in a gradient from green at the top (A) to red at the bottom (G). A green vertical bar on the right side of the scale is labeled 'EN TRAMITES' (In Progress).</p>	

**"OUR EXPERIENCE IS YOUR GUARANTEE"**