



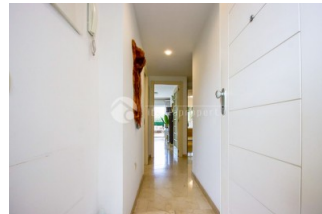
REF: # 13342

ALBIR (ALBIR CENTRO)



INFO

PRECIO:	370.000 €
TIPO:	Apartamento
CIUDAD:	Albir (Albir centro)
HABITACIONES:	2
Baños:	-
Construidos (m2):	84
Parcela (m2):	-
Terraza (m2):	80
Años:	2006
Planta:	-
MENSAJE	-

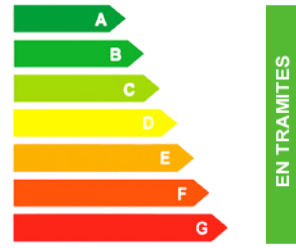


DESCRIPCION

Magnífico apartamento en planta baja de esquina, situado en pleno centro de Albir, cerca de todos los servicios y a tan solo 2 minutos andando de la playa. La vivienda destaca por su amplia terraza-jardín exterior en forma de L, un espacio ideal para disfrutar del clima mediterráneo durante todo el año. Cuenta con zona suficiente para instalar una barbacoa, crear un área chill out, zona de comedor exterior o espacio de descanso. El apartamento se distribuye en 2 dormitorios y 2 baños. El dormitorio principal dispone de baño en suite, mientras que el segundo dormitorio cuenta con un baño adicional. La vivienda ofrece una cocina independiente totalmente equipada, una práctica sala de lavandería/trastero y un luminoso salón-comedor con acceso directo a la terraza-jardín. Dispone de aire acondicionado frío/calor por conductos y placas de calefacción por infrarrojos en el salón, lo que garantiza confort durante todo el año. La propiedad incluye plaza de garaje en el precio. La urbanización ofrece excelentes zonas comunes: piscina exterior comunitaria, piscina climatizada, pistas de pádel y tenis, parque infantil y

amplias zonas verdes donde descansar, tomar el sol y disfrutar de un entorno tranquilo. Una propiedad ideal tanto como vivienda habitual, segunda residencia o inversión, gracias a su ubicación privilegiada en el corazón de Albir y su cercanía a la playa. Características principales
Planta baja de esquina Centro de Albir A 2 minutos andando de la playa
2 dormitorios 2 baños, uno de ellos en suite Cocina independiente equipada Lavandería / trastero Amplia terraza-jardín exterior en forma de L Aire acondicionado frío/calor por conductos Calefacción por infrarrojos en el salón Plaza de garaje incluida Piscina exterior y piscina climatizada Pistas de pádel y tenis Parque infantil y zonas verdes comunitarias

CERTIFICADO ENERGETICO



ESTILO	VISTAS	AIRE ACONDICIONADO	DISTANCIA A :
<ul style="list-style-type: none"> • Moderno 	<ul style="list-style-type: none"> • Panorámico • Vistas a la montaña 	<ul style="list-style-type: none"> • Central • Comedor • Cocina • Habitaciones 	Playa : 200 m <hr/> Aeropuerto: 40 Km <hr/> Ciudad : 50 m <hr/>
ORIENTACION	AMUEBLADO	PARKING NO. DE COCHES	TASAS
Sur oeste <hr/>	<ul style="list-style-type: none"> • Amueblado 	Garage no. de coches : 1 <hr/>	Comunidad : 1.228 € <hr/> I.B.I : 316 € <hr/>
SUELO	COCINA	JARDÍN Y TERRAZAS	CALEFACION
<ul style="list-style-type: none"> • Marmol • Piedra 	<ul style="list-style-type: none"> • Cocina cerrada • Cocina equipada 	<ul style="list-style-type: none"> • Terraza cubierta • Terraza abierta • Luces exteriores • Arboles frutales • Palmeras • Parque infantil • Vallado • Muros de piedra • Jardín privado • Jardín comunitario 	<ul style="list-style-type: none"> • Calefacion electrica

EXTRA

- Armarios empotrados
- Alarma
- Puerta de seguridad
- Doble cristal
- Satellite TV
- Trastero
- Lavandería
- Ascensor
- Internet
- Conserje

CERTIFICADO ENERGETICO



"OUR EXPERIENCE IS YOUR GUARANTEE"