



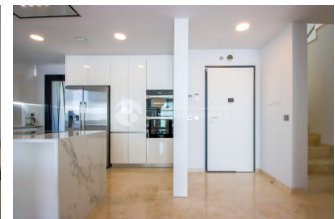
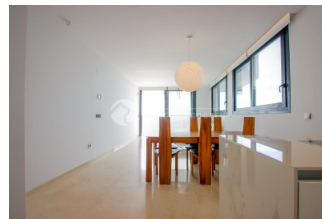
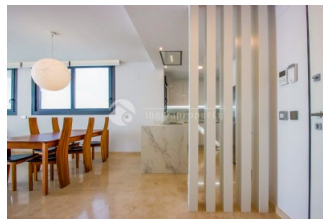
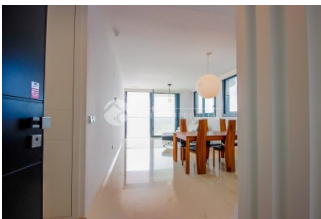
REF: # 13337

BENIDORM (PLAYA PONIENTE)



INFO

PRECIO:	1.439.000 €
TIPO:	Apartamento (Penthouse)
CIUDAD:	Benidorm (Playa Poniente)
HABITACIONES:	3
Baños:	2
Construidos (m2):	137
Parcela (m2):	-
Terraza (m2):	135
Años:	
Planta:	100
MENSAJE	-

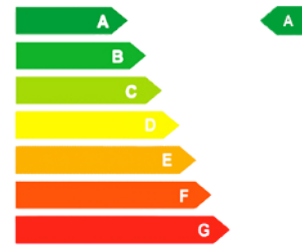


DESCRIPCION

La vivienda se distribuye de la siguiente manera: amplio salón-comedor con cocina abierta, 3 habitaciones y 2 baños, siendo uno de ellos en suite en el dormitorio principal. Desde 2 de las habitaciones se accede a un amplio balcón en la planta principal de la vivienda. A través de unas escaleras interiores se accede a una gran terraza solárium privada, equipada con jacuzzi y con una zona preparada para adaptar una cocina de verano, perfecta para disfrutar del clima y de las impresionantes vistas. Al tratarse de una planta ático, la vivienda ofrece unas vistas increíbles a toda la playa y a los alrededores. La propiedad dispone además de dos plazas de garaje y tres trasteros: uno en la misma planta de la vivienda, otro junto a la plaza de garaje y un tercero en la planta del garaje. Entre sus calidades y equipamiento destacan el suelo radiante en toda la vivienda, persianas eléctricas, sistema de alarma, videovigilancia, suelos de mármol y aire acondicionado frío/calor.

Ubicada en Poniente, Benidorm, se encuentra muy cerca de la playa y de todos los servicios, con la playa a tan solo 5 minutos andando. El complejo residencial ofrece excelentes zonas comunes y servicios, como piscina climatizada, piscina exterior y gimnasio.

CERTIFICADO ENERGETICO



ESTILO <ul style="list-style-type: none"> • Moderno 	VISTAS <ul style="list-style-type: none"> • Panorámico • Vistas al mar • Vistas a la montaña 	AIRE ACONDICIONADO <ul style="list-style-type: none"> • Central • Comedor • Cocina • Habitaciones 	DISTANCIA A : <p>Playa : 200 m</p> <hr/> <p>Aeropuerto: 30 Km</p> <hr/> <p>Ciudad : 50 m</p>
ORIENTACION <p>Sur este</p> <hr/>	PARKING NO. DE COCHES <p>Garage no. de coches : 2</p> <hr/>	SUELO <ul style="list-style-type: none"> • Marmol • Piedra 	COCINA <ul style="list-style-type: none"> • Cocina abierta • Cocina equipada
JARDÍN Y TERRAZAS <ul style="list-style-type: none"> • Terraza cubierta • Terraza abierta • Luces exteriores • Pista de tennis • Riego automatico • Arboles frutales • Palmeras • Parque infantil • Muros de piedra • Puerta electrica • Cocina exterior • BBQ/grill • Pista de padel • Jardín privado • Jardín comunitario 	CALEFACION <ul style="list-style-type: none"> • Calefacion electrica • Calefacion en el suelo • Calefacion en baños 	EXTRA <ul style="list-style-type: none"> • Jacuzzi exterior • Armarios empotrados • Alarma • Puerta de seguridad • Doble cristal • Satellite TV • Guardia de seguridad • Trastero • Lavanderia • Ascensor • Internet • Conserje 	CERTIFICADO ENERGETICO 

"OUR EXPERIENCE IS YOUR GUARANTEE"