



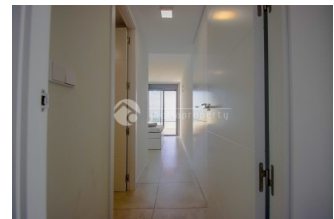
REF: # 13335

FINESTRAT (SIERRA CORTINA)



INFO

PRECIO:	645.000 €
TIPO:	Apartamento (Penthouse)
CIUDAD:	Finestrat (Sierra Cortina)
HABITACIONES:	3
Baños:	2
Construidos ( m2 ):	140
Parcela ( m2 ):	-
Terraza ( m2 ):	-
Años:	
Planta:	4
MENSAJE	-

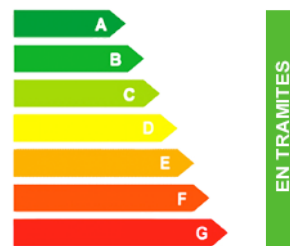


DESCRIPCION

Descubre este espectacular ático de esquina en la exclusiva urbanización Seascape, con orientación sureste que garantiza sol durante todo el día y unas vistas abiertas e impecables al mar Mediterráneo y al skyline de Benidorm. La vivienda destaca por su amplitud, luminosidad y una impresionante terraza pensada para disfrutar al máximo del clima de la Costa Blanca. Distribución Hall de entrada 3 dormitorios, todos con acceso directo a una gran terraza/balcón Dormitorio principal (master bedroom) con baño en suite 2 baños completos (incluyendo el del dormitorio principal) Salón-comedor de concepto abierto, muy luminoso, conectado con la cocina Cocina totalmente equipada, con vistas y diseñada para el día a día Exterior Terraza principal de 105 m<sup>2</sup>, amplia y privada Jacuzzi y espacio de sobra para zona chill out, comedor exterior y solárium Extras incluidos Plaza de garaje Trastero Zonas comunes (resort privado) En el

complejo podrás disfrutar de completas instalaciones: Piscina exterior  
Piscina interior Gimnasio Sala de coworking Pistas de pádel Parque infantil Ubicación A pocos minutos en coche de Benidorm y de todo tipo de servicios como el Centro Comercial La Marina, y con el aeropuerto a aproximadamente 30 minutos, lo que lo convierte en una opción ideal tanto para vivir todo el año como para inversión o segunda residencia. Una vivienda única por orientación, vistas y terraza. Lista para disfrutar.

#### CERTIFICADO ENERGETICO



<b>ESTILO</b> <ul style="list-style-type: none"> <li>• Moderno</li> </ul>	<b>VISTAS</b> <ul style="list-style-type: none"> <li>• Panorámico</li> <li>• Vistas al mar</li> <li>• Vistas a la montaña</li> </ul>	<b>AIRE ACONDICIONADO</b> <ul style="list-style-type: none"> <li>• Central</li> <li>• Comedor</li> <li>• Cocina</li> <li>• Habitaciones</li> </ul>	<b>DISTANCIA A :</b> <p>Playa : 2 Km</p> <hr/> <p>Aeropuerto: 30 Km</p> <hr/> <p>Ciudad : 1 Km</p>
<b>ORIENTACION</b> <p>Sur este</p>	<b>AMUEBLADO</b> <ul style="list-style-type: none"> <li>• Amueblado</li> </ul>	<b>PARKING NO. DE COCHES</b> <p>Garage no. de coches : 1</p>	<b>SUELO</b> <ul style="list-style-type: none"> <li>• Piedra</li> </ul>
<b>COCINA</b> <ul style="list-style-type: none"> <li>• Cocina abierta</li> <li>• Cocina equipada</li> <li>• Granito</li> </ul>	<b>JARDÍN Y TERRAZAS</b> <ul style="list-style-type: none"> <li>• Terraza abierta</li> <li>• Luces exteriores</li> <li>• Pista de tenis</li> <li>• Árboles frutales</li> <li>• Palmeras</li> <li>• Parque infantil</li> <li>• Muros de piedra</li> <li>• Puerta eléctrica</li> <li>• BBQ/grill</li> <li>• Pista de padel</li> <li>• Jardín privado</li> <li>• Jardín comunitario</li> </ul>	<b>CALEFACION</b> <ul style="list-style-type: none"> <li>• Calefacción eléctrica</li> <li>• Calefacción en baños</li> </ul>	<b>CERTIFICADO ENERGETICO</b> <ul style="list-style-type: none"> <li>• Jacuzzi exterior</li> <li>• Aires empotrados</li> <li>• Puerta de seguridad</li> <li>• Doble cristal</li> <li>• Sistema TV</li> <li>• Seguridad</li> <li>• Accesorios</li> <li>• Internet</li> <li>• Consejo</li> </ul> 

**"OUR EXPERIENCE IS YOUR GUARANTEE"**