



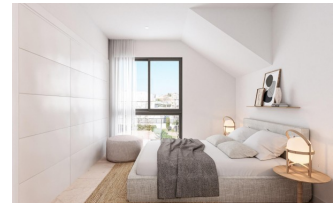
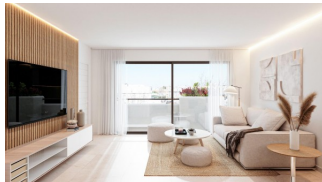
REF: # 11964

SAN PEDRO DEL PINATAR



INFO

PRECIO:	244.900 €
TIPO:	Apartamento
CIUDAD:	San Pedro Del Pinatar
HABITACIONES:	2
Baños:	2
Construidos (m2):	73
Parcela (m2):	-
Terraza (m2):	32
Años:	-
Planta:	-
MENSAJE	-



DESCRIPCION

BUNGALOWS DE OBRA NUEVA EN SAN PEDRO DEL PINATAR
Complejo residencial de bungalows de obra nueva en San Pedro Del Pinatar. Modernos bungalows de 2 y 3 dormitorios, cocina americana con salón, armarios empotrados, terraza. El bungalow de la última planta tiene solarium privado. Todos los bungalows disponen de plaza de garaje. Dispone de zona común ajardinada con piscina. La ubicación privilegiada de San Pedro del Pinatar en el Mar Menor y la costa mediterránea atrae a aquellos con un interés en la navegación y los deportes acuáticos, proporcionando amarres en el puerto deportivo y clubes náuticos, mientras que las playas y los baños de barro naturales atraen a aquellos que buscan sol seguro, mar y arena. San Pedro del Pinatar tiene una comunidad establecida y ofrece una excelente gama de actividades, incluyendo piscina cubierta e instalaciones deportivas, así como un programa de actividades sociales durante todo el año por el agradable clima invernal. Los beneficios de los baños de barro, típicos de la región, o las tranquilas aguas del Mar Menor, han favorecido el

crecimiento de Lo Pagán, que actualmente cuenta con todo tipo de comodidades. Además, cuenta con una excelente ubicación, a tan sólo 5 minutos del Centro Comercial Dos Mares. El aeropuerto de Murcia/Corvera se encuentra a 30 minutos y el de Alicante a una hora en coche.



ESTILO <ul style="list-style-type: none"> Moderno Contemporaneo 	VISTAS <ul style="list-style-type: none"> Panoramico 	DISTANCIA A : <div>Playa : 1 Km</div> <div>Aeropuerto: 40 Km</div> <div>Ciudad : 2 Km</div>	AMUEBLADO <ul style="list-style-type: none"> Sin amueblar
PARKING NO. DE COCHES <div>: 1</div>	SUELO <ul style="list-style-type: none"> Azulejos Piedra 	COCINA <ul style="list-style-type: none"> Cocina abierta 	JARDÍN Y TERRAZAS <ul style="list-style-type: none"> Paisajista Jardín comunitario
EXTRA <ul style="list-style-type: none"> Armarios empotrados Alarma Puerta de seguridad Doble cristal 	CERTIFICADO ENERGETICO <div>  </div>		

"OUR EXPERIENCE IS YOUR GUARANTEE"