



REF: # 10892

TORREVIEJA



INFO

PRECIO:	356.500 €
TIPO:	Villa
CIUDAD:	Torreveija
HABITACIONES:	3
Baños:	2
Construidos (m2):	108
Parcela (m2):	87
Terraza (m2):	-
Años:	-
Planta:	-
MENSAJE	-

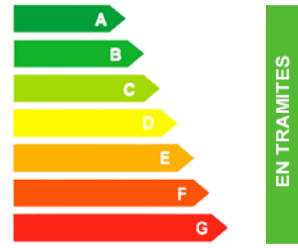


DESCRIPCION

VILLA PAREADA DE OBRA NUEVA EN TORREVIEJA Residencial de obra nueva de 5 bonitas viviendas con piscina privada en Torreveija. Villa pareada de 3 dormitorios, 2 baños, cocina americana con salón, armarios empotrados, terraza, solarium privado con zona de barbacoa, jardín con la piscina y plaza de parking comunitaria. Vivienda construida con materiales y acabados de primera calidad. Su increíble ubicación a 5 minutos del mar y su proximidad a las principales zonas comerciales y de ocio de Torreveija, así como a sus campos de golf, lo convierten en un lugar único y exclusivo para vivir. Torreveija es una localidad española de la provincia de Alicante, en la Costa Blanca. Es conocida por su clima y su costa típicamente mediterránea. Cuenta con paseos marítimos con complejos turísticos a lo largo de sus playas de arena. El pequeño Museo del Mar y de la Sal alberga exposiciones sobre la historia pesquera y salinera de la ciudad. En el interior, el Parque Natural de las Lagunas de La Mata-Torreveija cuenta con senderos y dos lagunas saladas, una rosa y otra verde. El aeropuerto de Alicante está a

40 minutos y el de Murcia, a 1 hora.

CERTIFICADO ENERGETICO



VISTAS

- Panorámico

JARDÍN Y TERRAZAS

- Terraza abierta
- Jardín privado

EXTRA

- Puerta de seguridad

PROPERTY GALLERY









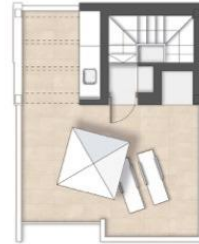
SUPERFICIES ÚTILES

Hall	2,06m ²
Estar-Comedor-Cocina	25,74m ²
Paso Planta Baja	2,87m ²
Dormitorio 1	9,98m ²
Baño 1	5,44m ²
Paso Planta Primera	1,92m ²
Dormitorio 2	11,14m ²
Dormitorio 3	10,12m ²
Baño 2	4,97m ²
Torreón	1,24m ²
Jardín	87,00m ²
Terraza	15,00m ²
Solarium	28,28m ²

TOTAL	75,48m²
TOTALSUP. TERRAZAS	108,19m²
TOTALSUP. CONSTRUIDA	130,28m²

CARACTERÍSTICAS

Nº Habitaciones **3**
 Nº Baños **2**
 Piscina Independiente: **4,33m²**
 Comunidad: **NO**
 Terraza Planta 1º: **15m²**
 Solarium: **28,28m²**
 Jardín: **87m²**
 Placas solares: **1,20 KW/Vivienda**



"OUR EXPERIENCE IS YOUR GUARANTEE"