



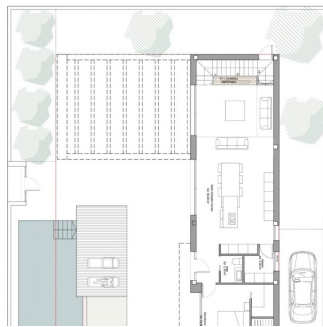
REF: # 9622

ROJALES (GOLF LA MARQUESA (CIUDAD QUESADA))



INFO

PRECIO:	699.900 €
TIPO:	Villa
CIUDAD:	Rojales (Golf La Marquesa (Ciudad Quesada))
HABITACIONES:	3
Baños:	3
Construidos (m2):	150
Parcela (m2):	530
Terraza (m2):	40
Años:	-
Planta:	-
MENSAJE	-

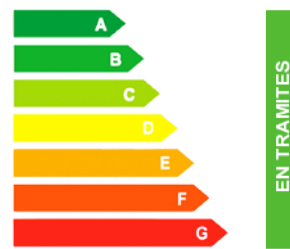


DESCRIPCION

VILLAS DE OBRA NUEVA EN CIUDAD QUESADA Nuevas villas independientes a medida construidos en parcelas de 530 m2 con lo último en diseño y calidad en Ciudad Quesada. Hay 3 modelos de villas que los clientes pueden elegir cuando deciden comprar una villa a medida. Los tres modelos de villas se pueden personalizar hasta el último detalle y vienen en dos tamaños, 150m2 y 160m2. Estas villas tienen 3 dormitorios y 3 baños, distribuidos en uno o dos niveles, con un sótano opcional y piscina privada. Todos los servicios están a un corto paseo. Ciudad Quesada es una gran urbanización dentro de Rojales se convirtió en un pequeño y encantador pueblo dotado de todos los servicios principales y muchos puntos de ocio. El lugar tiene una

maravillosa ubicación junto al campo de golf La Marquesa. Para disfrutar de las hermosas playas de Guardamar del Segura sólo se necesitan diez minutos en coche. Además, está parcialmente rodeado por la laguna de La Mata, un espacio de biodiversidad y naturaleza con 700 hectáreas. Situada en una agradable ladera orientada al sur en la provincia de Alicante, Ciudad Quesada ofrece una gran y excitante calidad de vida al sol. La ciudad se ha desarrollado rápidamente en las últimas dos décadas, con una amplia gama de propiedades que se adaptan a todas las necesidades y presupuestos, incluyendo villas independientes, comunidades cerradas más pequeñas, bungalows y apartamentos. Los servicios disponibles en Quesada también han mejorado con el tiempo, por lo que ahora alberga una gran variedad de bares, restaurantes, tiendas y supermercados, junto con varios bancos, clínicas dentales, farmacias, peluquerías, quioscos de prensa, estancos y un nuevo Centro Médico situado en la urbanización Doña Pepa.

CERTIFICADO ENERGETICO



ESTILO	VISTAS	DISTANCIA A :	JARDÍN Y TERRAZAS
<ul style="list-style-type: none">• Moderno	<ul style="list-style-type: none">• Panoramico	Playa : +10 Km Aeropuerto: 40 Km	<ul style="list-style-type: none">• Terraza abierta• Jardín privado
EXTRA	CERTIFICADO ENERGETICO		
<ul style="list-style-type: none">• Puerta de seguridad			



"OUR EXPERIENCE IS YOUR GUARANTEE"